

Junta Obligatoria Anual de Accionistas 2014

REFINERÍA LA PAMPILLA S.A.A.



Agenda

- I. Informe de Gestión 2013**
 - 1. Principales hitos del negocio**
 - 2. Resultados 2013**
 - Entorno internacional
 - Resultados operativos
 - Resultado Económico-Financiero
 - Refinería La Pampilla en Bolsa
- II. Perspectivas 2014**
- III. Mociones para aprobación de la Junta**
- IV. Preguntas y respuestas**



Agenda

- I. Informe de Gestión 2013**
 - 1. Principales hitos del negocio**
 - 2. Resultados 2013**
 - Entorno internacional
 - Resultados operativos
 - Resultado Económico-Financiero
 - Refinería La Pampilla en Bolsa
- II. Perspectivas 2014**
- III. Mociones para aprobación de la Junta**
- IV. Preguntas y respuestas**



Principales hitos del negocio

- *Finalización Reflexión Grupo Repsol sobre activos downstream en el Perú*



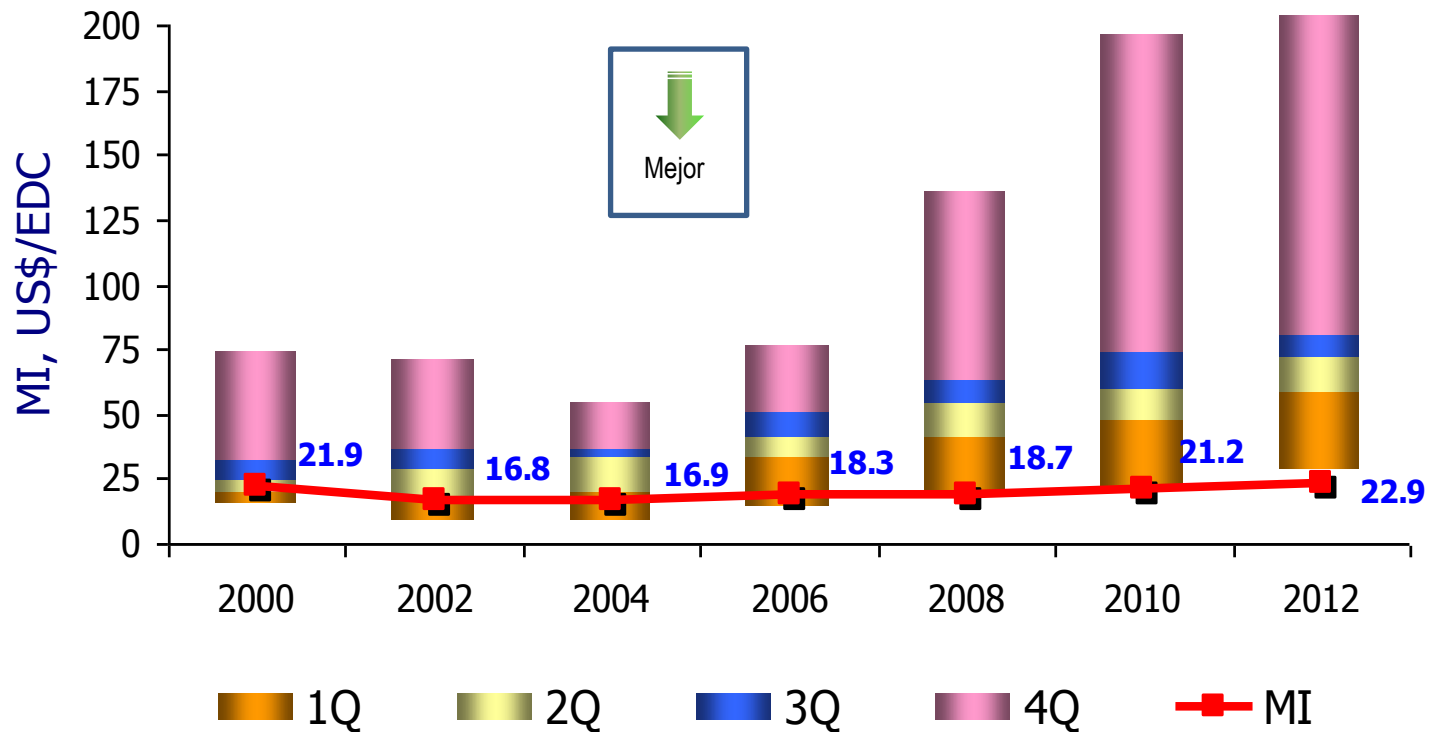
Principales hitos del negocio

- *Finalización Reflexión Grupo Repsol sobre activos downstream en el Perú*
- ***Permanencia en el primer cuartil de los principales indicadores de Solomon***



Índices Solomon. Benchmarking latinoamericano

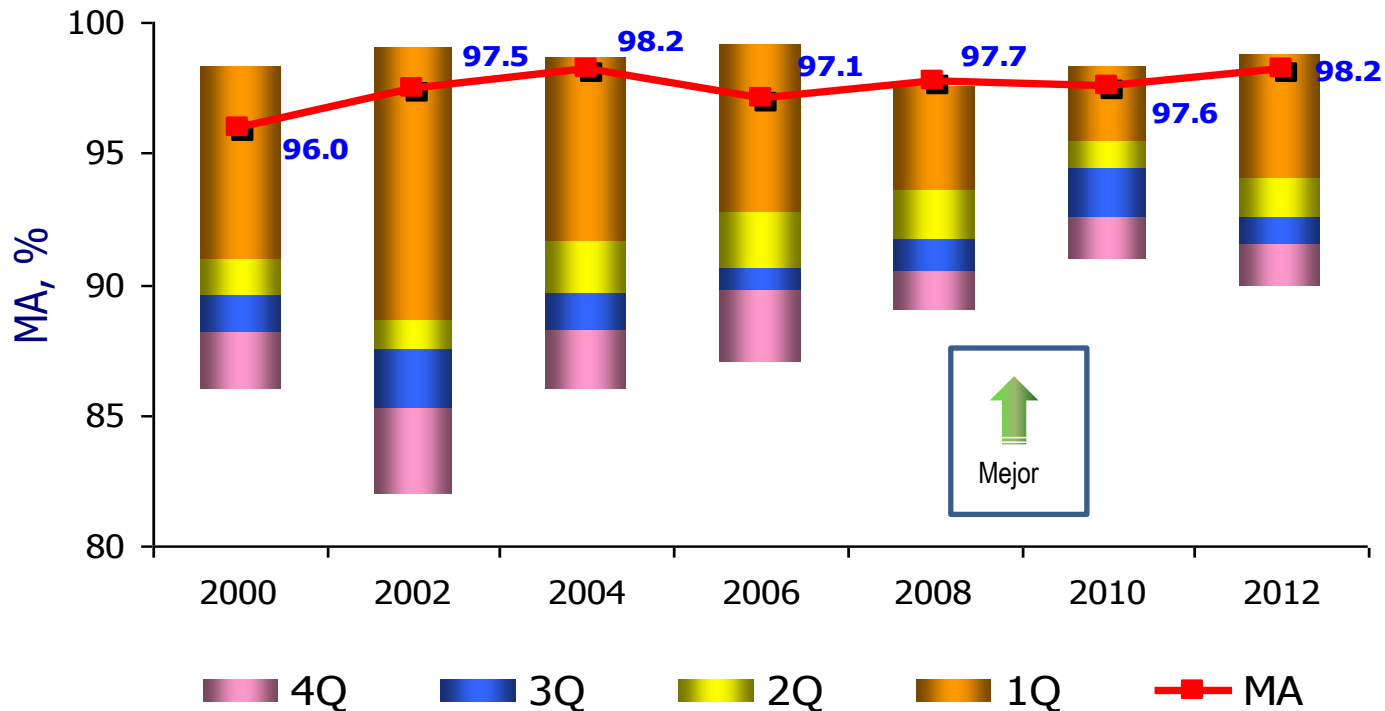
Índice de Mantenimiento



Fuente: Solomon Associates y elaboración propia

Índices Solomon. Benchmarking latinoamericano

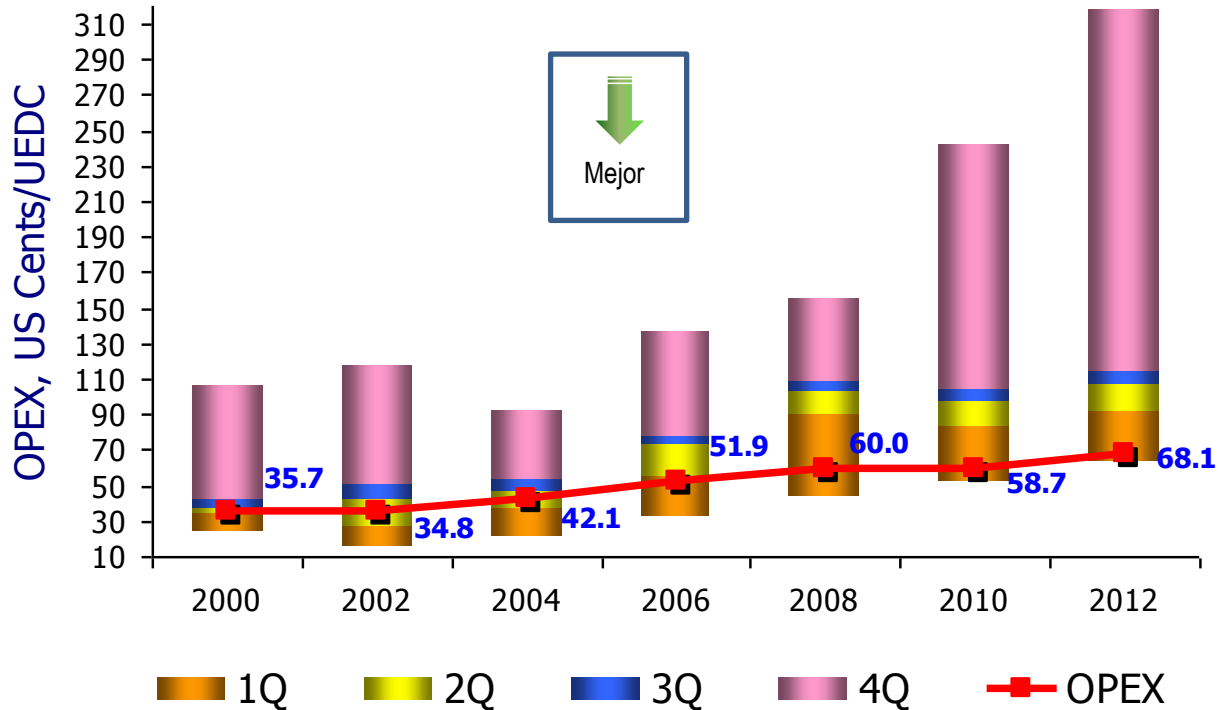
Índice de Disponibilidad Mecánica



Fuente: Solomon Associates y elaboración propia

Índices Solomon. Benchmarking latinoamericano

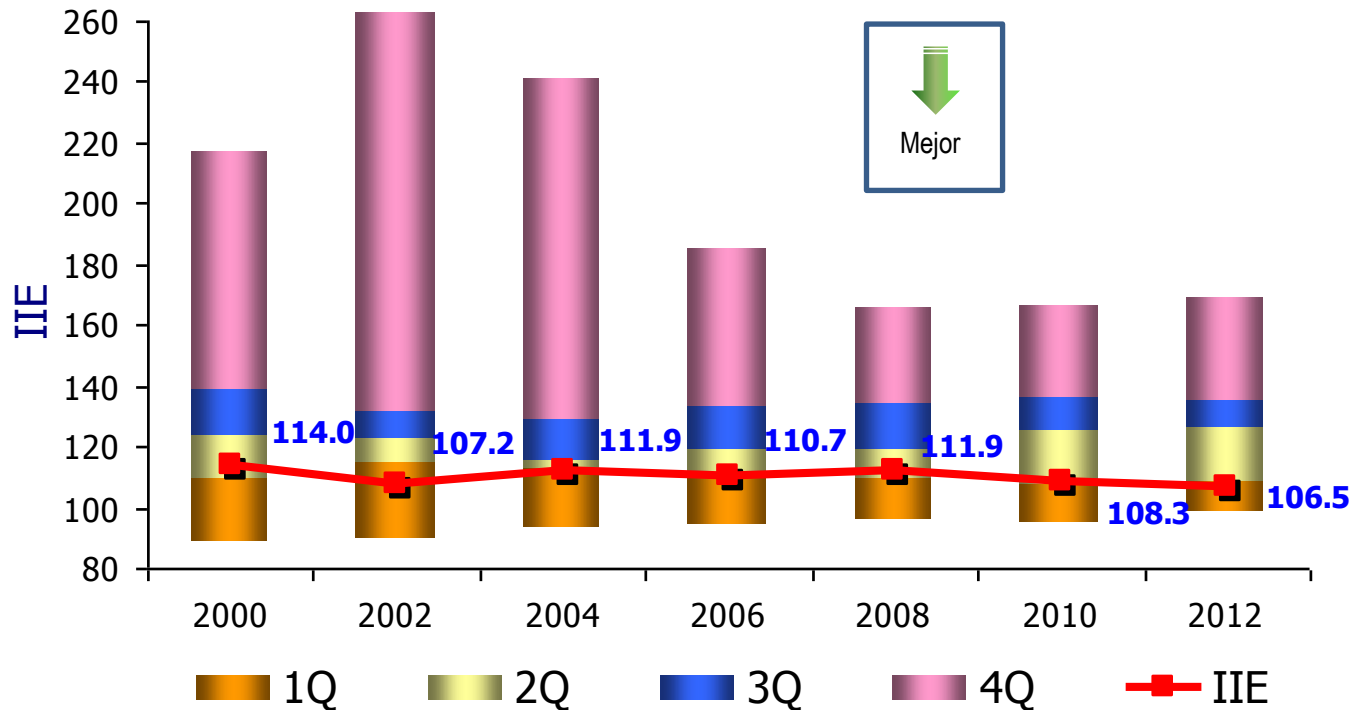
Índice de Costes Operativos (OPEX)



Fuente: Solomon Associates y elaboración propia

Índices Solomon. Benchmarking latinoamericano

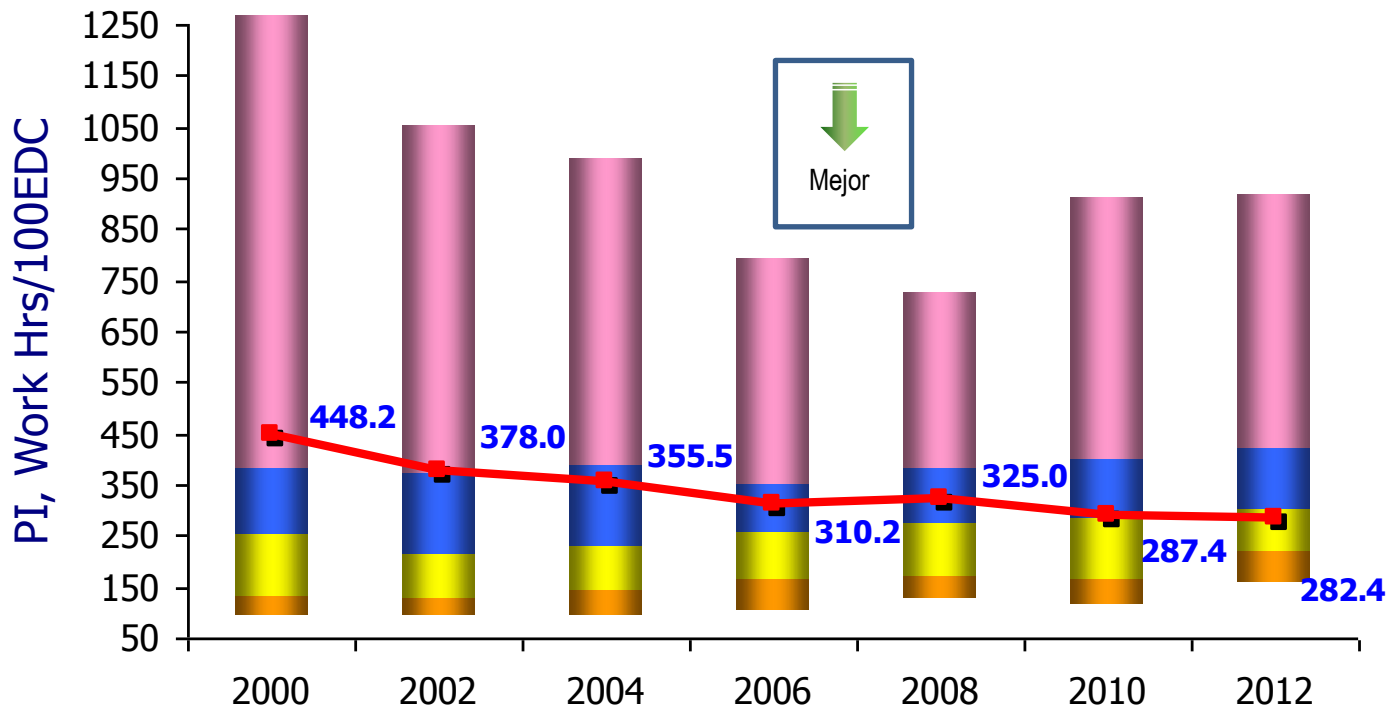
Índice de Eficiencia Energética



Fuente: Solomon Associates y elaboración propia

Índices Solomon. Benchmarking latinoamericano

Índice de Personal



1Q

2Q

3Q

4Q

PI



Fuente: Solomon Associates y elaboración propia

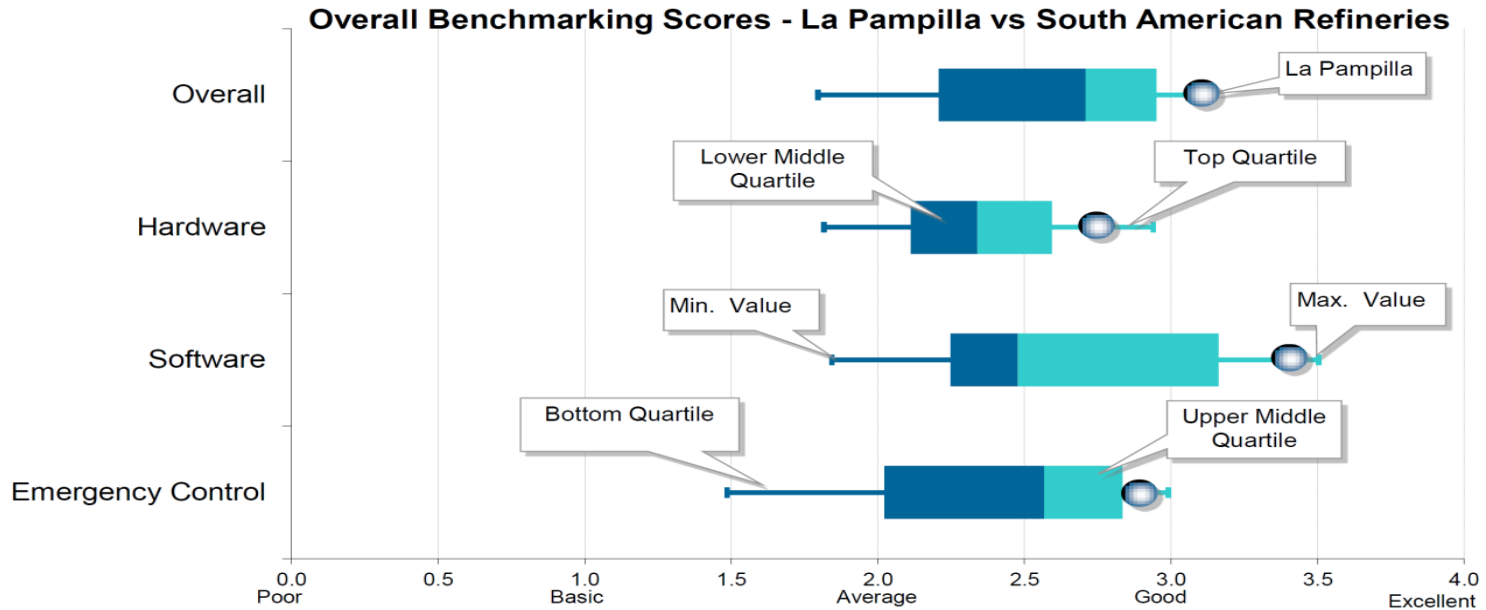
© Refinería La Pampilla SAA.

Principales hitos del negocio

- *Finalización Reflexión Grupo Repsol sobre activos downstream en el Perú*
- *Permanencia en el primer cuartil de los principales indicadores de Solomon*
- **Liderazgo en Sudamérica en la Gestión de Riesgos**



Refinería La Pampilla vs Refinerías Sudamericanas



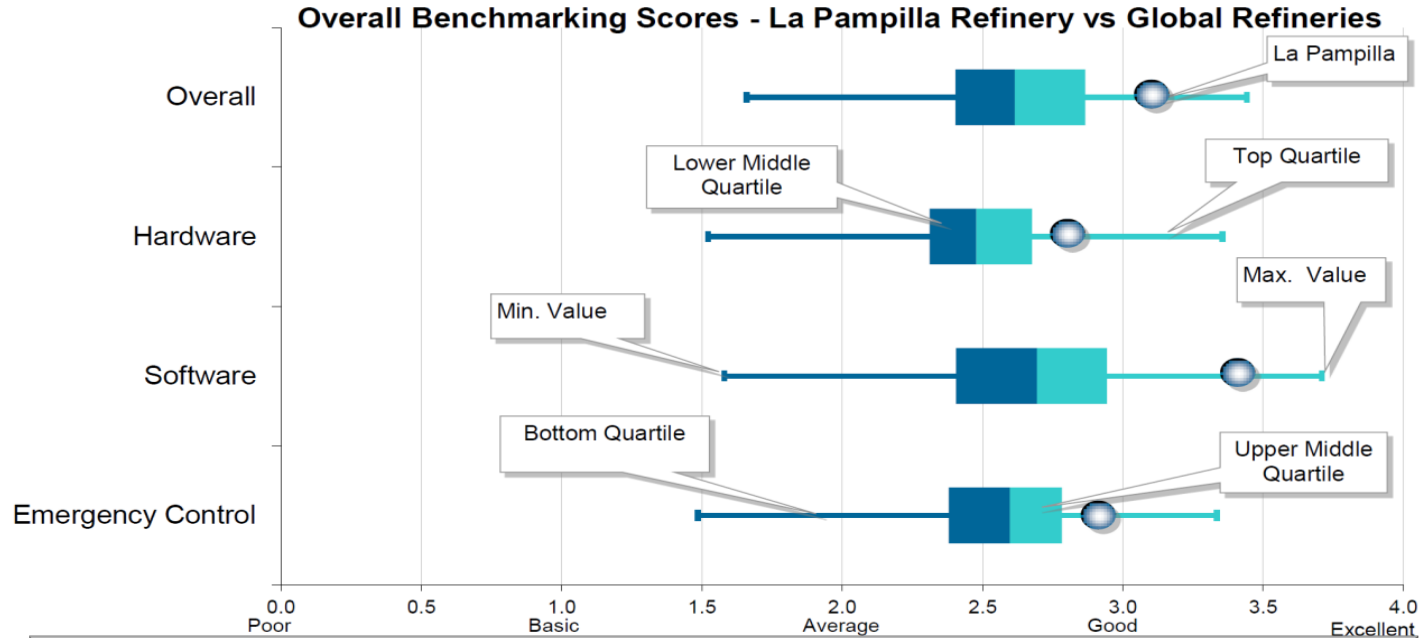
Líder entre las Refinerías de Sudamérica.

Fuente: Marsh & Mac Lenan

© Refinería La Pampilla SAA.



Refinería La Pampilla vs Refinerías en el Mundo



14ª refinería mejor valorada por MARSH a nivel mundial

Fuente: Marsh & Mac Lenan

© Refinería La Pampilla SAA.



Inversiones acumuladas Refinería La Pampilla

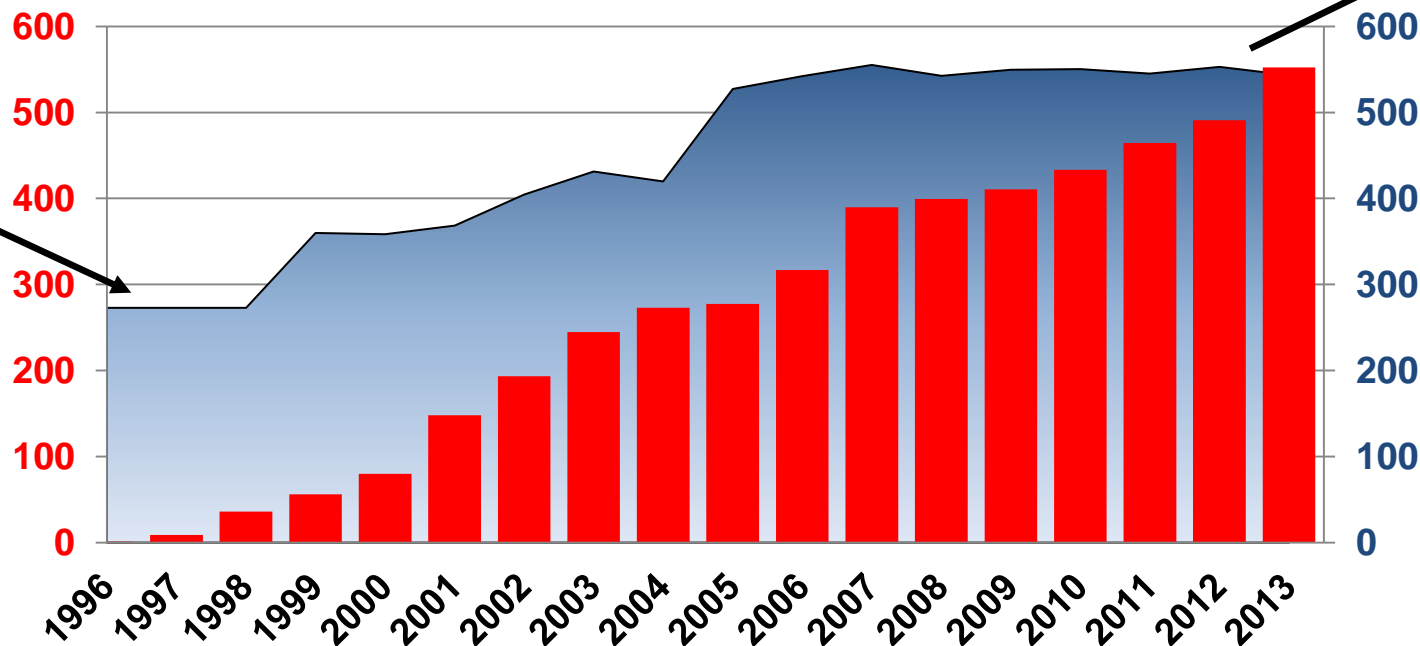
Se ha invertido 552 MUSD desde 1996, duplicándose la complejidad de procesamiento de Refinería La Pampilla

Millones de dólares

Miles de barriles equivalentes de petróleo

550 KEDC¹

273 KEDC¹



¹ KEDC: Indicador Solomon de capacidad equivalente de refino por día

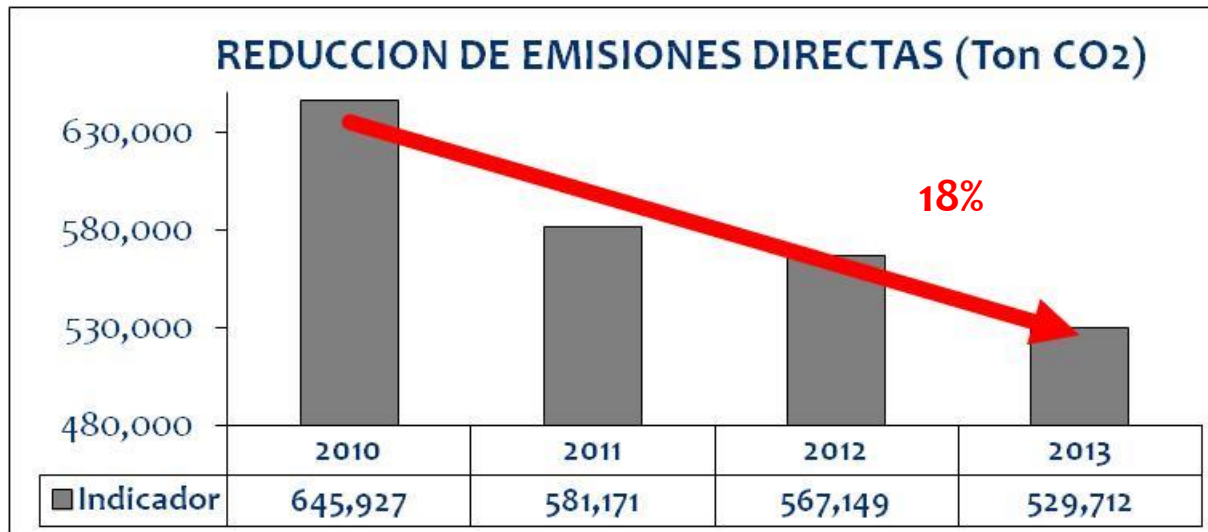


Principales hitos del negocio

- *Finalización Reflexión Grupo Repsol sobre activos downstream en el Perú*
- *Permanencia en el primer cuartil de los principales indicadores de Solomon*
- *Liderazgo en Sudamérica en la Gestión de Riesgos*
- **Liderazgo en Latinoamérica en Gestión Energética**



Reducción de emisiones de CO₂



Inventario de gases efecto Invernadero y su reducción

Culminó satisfactoriamente la verificación del Inventario de Gases Efecto Invernadero

- Total Inventarios GEI **529,712 tep CO₂**
- Emisiones Reducidas **27,186 tep CO₂**

 LRQA

Primera Refinería en Latinoamérica en medir los inventarios



Certificación en Gestión Energética según ISO 50001

En Diciembre 2013 se obtuvo la certificación del Sistema de Gestión de Energía **ISO 50001**.

Mediante el cual se **sistematizan y ordenan** los procedimientos y procesos en los que se venían trabajando



Primera Refinería en Latinoamérica y primera empresa en el Perú

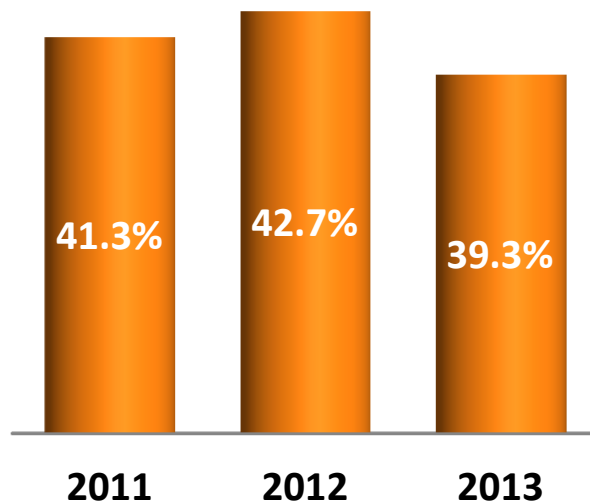


Principales hitos del negocio

- *Finalización Reflexión Grupo Repsol sobre activos downstream en el Perú*
- *Permanencia en el primer cuartil de los principales indicadores de Solomon*
- *Liderazgo en Sudamérica en la Gestión de Riesgos*
- *Liderazgo en Latinoamérica en Gestión Energética*
- **Fortalecimiento de la Gestión Comercial**



Cuota de Mercado



Fuente: Demanda Combustibles Líquidos – Dirección General de Hidrocarburos (DGH) y elaboración propia



Gestión comercial

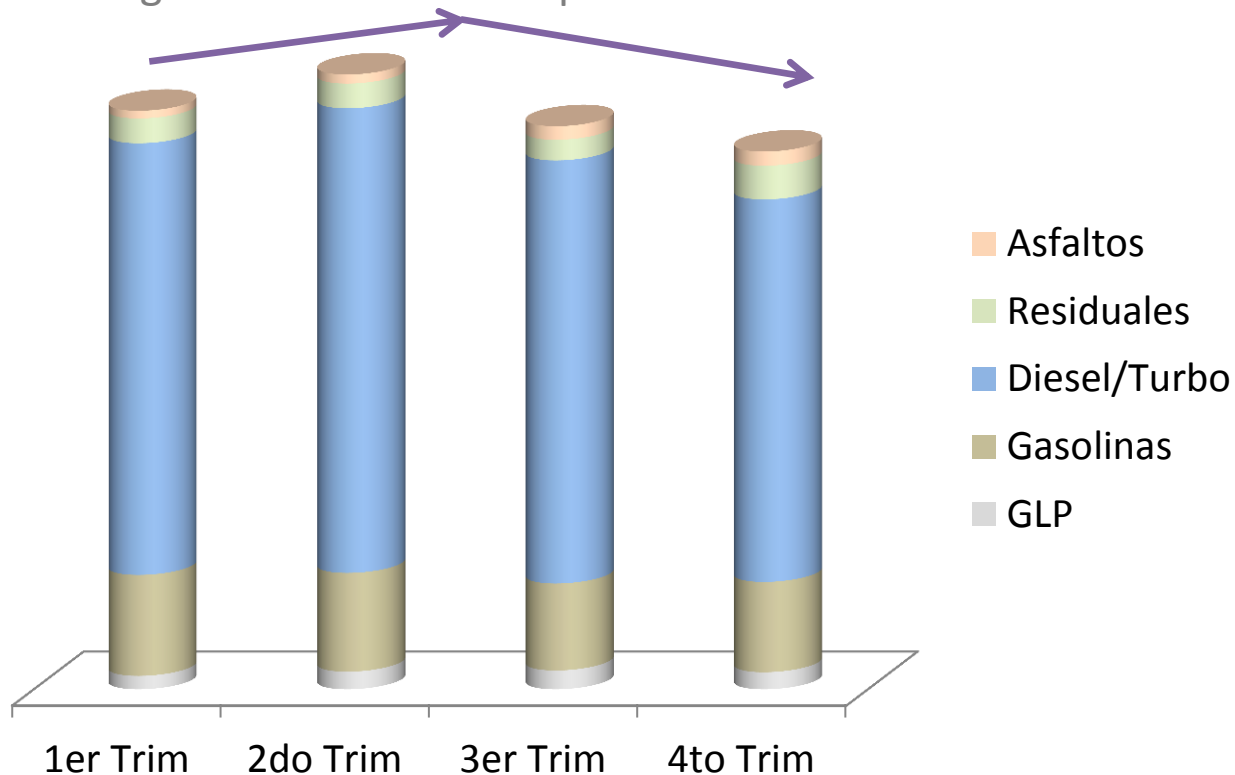
Diversos elementos han influido en el volumen de ventas

- Eventos que afectaron negativamente al volumen de ventas
 - Condiciones marítimas desfavorables
 - Evolución de los precios del turbo
 - Agresividad inusitada de la competencia



Evolución de ventas trimestrales

Crecimiento significativo en los dos primeros trimestres



Gestión comercial

Pero se ha fortalecido la gestión con diversas actuaciones

- Eventos que afectaron o afectarán positivamente al volumen de ventas
 - Reconducción de los contratos con mayoristas
 - Inversión en flexibilización y almacenamiento del despacho de asfaltos
 - Ventas para “reserva fría”
 - Aprovechamiento de la mayor actividad de la pesquería
 - Exportación de diésel de alto azufre



Ampliación planta de asfaltos

Gestión comercial

Generando mayores ingresos sostenibles

- Eventos que afectaron o afectarán positivamente al margen de ventas
 - Cobertura de los costes logísticos de distribución de productos de refinería a terminales
 - Adecuación de los precios de las gasolinas de bajo octanaje a las referencias reales del mercado internacional



Principales hitos del negocio

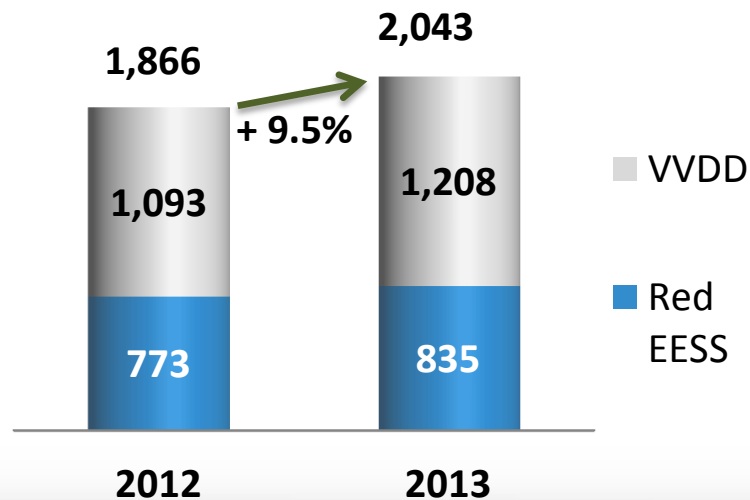
- *Finalización Reflexión Grupo Repsol sobre activos downstream en el Perú*
- *Permanencia en el primer cuartil de los principales indicadores de Solomon*
- *Liderazgo en Sudamérica en la Gestión de Riesgos*
- *Liderazgo en Latinoamérica en Gestión Energética*
- *Fortalecimiento de la Gestión Comercial*
- ***Sólido posicionamiento del brazo comercial***



RECOSAC: Ventas totales

Fuerte crecimiento tanto en la red de EESS como en VVDD

Miles de m3

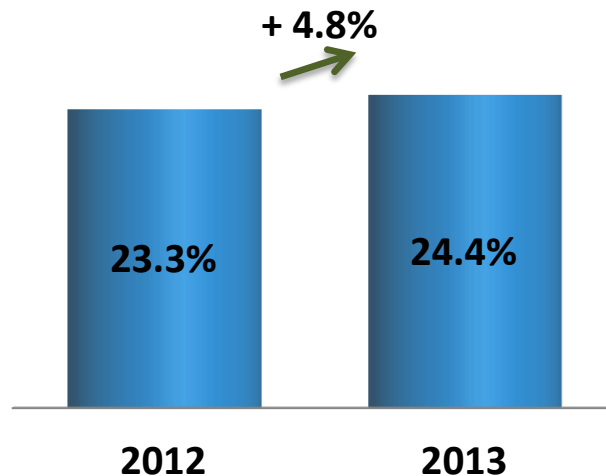


Crecimiento de las ventas del +1.5%: Red EESS +8.0%, VVDD +10.5%



RECOSAC: Cuota de mercado

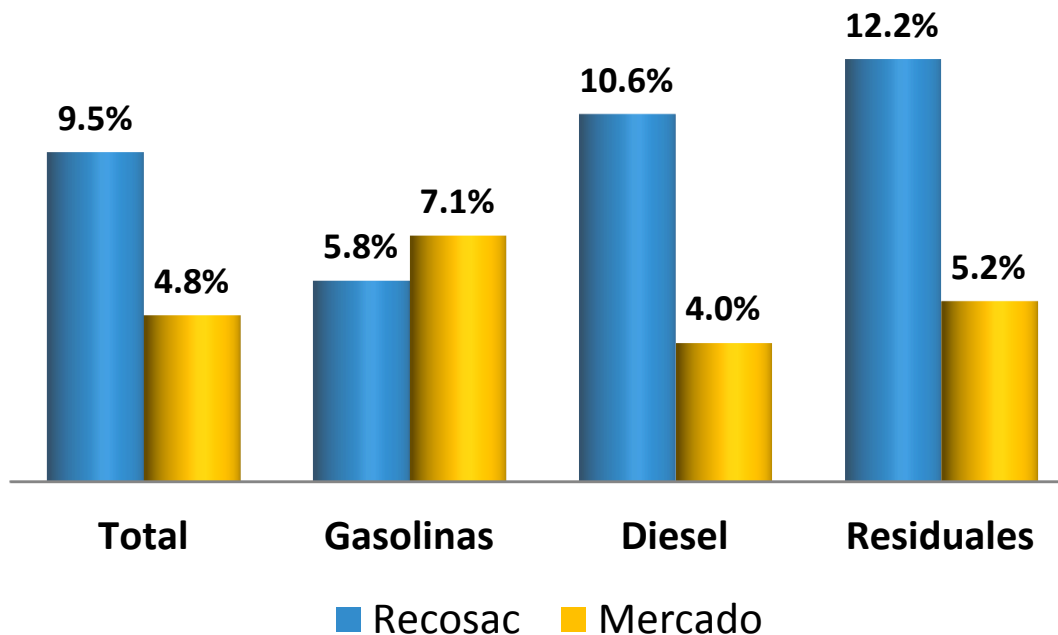
Crecimiento en el mercado



Fuente : Demanda Combustibles Líquidos – Dirección General de Hidrocarburos (DGH)



Crecimiento de mercado de RECOSAC



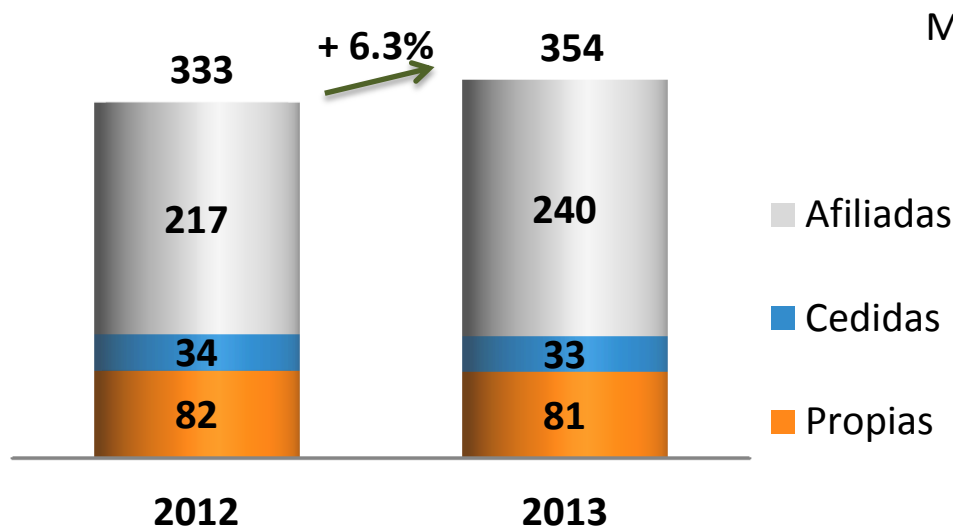
Fuente : Demanda Combustibles Líquidos – Dirección General de Hidrocarburos (DGH)



RECOSAC: Líder en Estaciones de Servicio

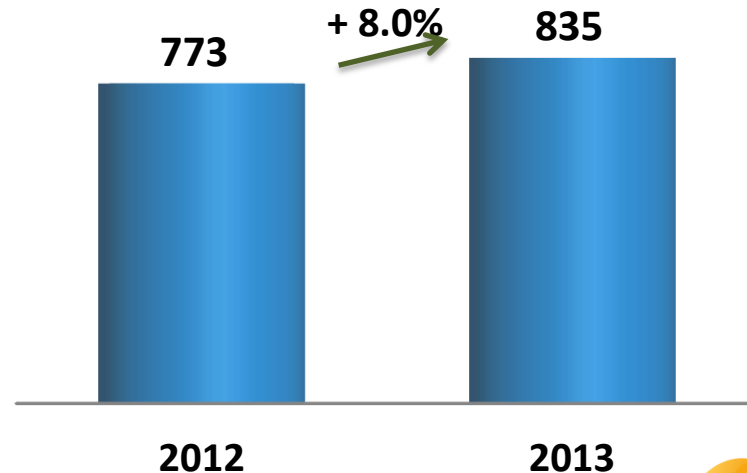
La mayor red del País, creciendo con rentabilidad

Número de puntos de venta



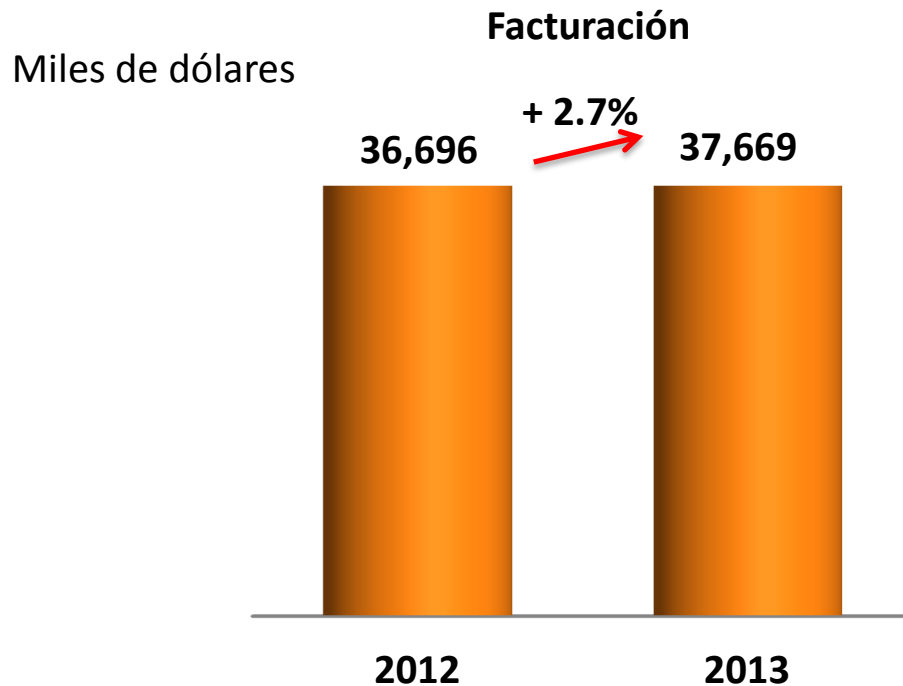
Ventas en red de EESS

Miles de m3



Negocio non- oil

Negocio en ascenso



Principales hitos del negocio

- *Finalización Reflexión Grupo Repsol sobre activos downstream en el Perú*
- *Permanencia en el primer cuartil de los principales indicadores de Solomon*
- *Liderazgo en Sudamérica en la Gestión de Riesgos*
- *Liderazgo en Latinoamérica en Gestión Energética*
- *Fortalecimiento de la Gestión Comercial*
- *Sólido posicionamiento del brazo comercial*
- **Continuación del proyecto de reducción de azufre en los destilados medios**



Objetivo del proyecto

- Reducir los contenidos de azufre a menos de 50 ppm para el Diesel 2 con puesta en marcha de las instalaciones necesarias en julio de 2016:
 - Unidad de reducción de azufre de destilados medios
 - Servicios auxiliares, válidos para los destilados medios y para una futura reducción de azufre en gasolinas
 - Planta de producción de hidrógeno
- Asegurar que las nuevas instalaciones encajen con dos futuros proyectos en estudio:
 - Adecuación de esquema de refino para producción de gasolinas de acuerdo a nueva NTP
 - Incremento del nivel de conversión (Hydrocracker/Cocker) que mejore la competitividad de la refinería



Fases del proyecto

El proyecto está conceptualizado de la siguiente manera:

- **Estudio FEL:** Desarrollo de ing. básicas de las unidades; Ingeniería FEED, estudios técnicos, programación y planificación, y determinación de inversión del proyecto con una precisión +/- 10%
- **1ra Fase – Liberación de Áreas para instalar las nuevas unidades:** Retirada de 5 tanques de crudo existentes (823 kbls) y construcción y conexión de 4 tanques nuevos (880 KBls)
- **2da Fase – Construcción de Nuevas Unidades:**
 - Bloque Destilados Medios (DM): Unidades de HDS y Azufre– Aminas
 - Bloque Off Sites y Servicios Auxiliares: Servicios auxiliares y nuevos racks de interconexiones y blending a tanques.
 - Planta de Hidrógeno: Contrato tercerizado para producir hidrógeno



Inversión prevista



CONCEPTO	MMUSD
FEL (1ª Fase)	26
Liberación de áreas y construcción de unidades de desulfurización, SS.AA. y off-sites (2ª y 3ª Fase)	415
TOTAL	441

Año	Desembolsos en MUS\$ Corrientes (*)
2010	5.3
2011	10.8
2012	9.5
2013	44.9
2014	162.2
2015	150.7
2016	57.6
Total	441,0



Beneficios del proyecto

- Proyecto de carácter medio ambiental (Ley 28694)
- Reducción de emisiones de azufre y CO₂, tanto de la Refinería como de los vehículos automotrices e industria.
- Conversión de Azufre gaseoso (H₂S) en azufre sólido para uso en agricultura u otras industrias.
- Incremento de la capacidad equivalente de destilación primaria en un 43%
- Capacidad para procesar crudos más pesados, con mayor contenido en azufre y con disponibilidad en la región
- Mayor valorización del diésel de bajo azufre en el mercado



Situación antes del inicio del proyecto



Implantación



Situación actual



Principales hitos del negocio

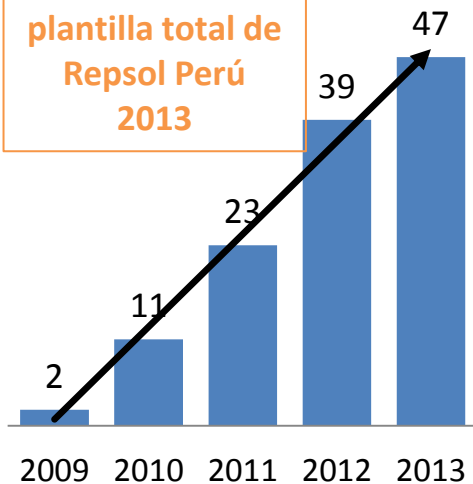
- *Finalización Reflexión Grupo Repsol sobre activos downstream en el Perú*
- *Permanencia en el primer cuartil de los principales indicadores de Solomon*
- *Liderazgo en Sudamérica en la Gestión de Riesgos*
- *Liderazgo en Latinoamérica en Gestión Energética*
- *Fortalecimiento de la Gestión Comercial*
- *Sólido posicionamiento del brazo comercial*
- *Continuación del proyecto de reducción de azufre en los destilados medios*
- **Fomento de la Diversidad y de la Conciliación**



Diversidad y conciliación

No. empleados con discapacidad al cierre de cada año

1.5 % de la plantilla total de Repsol Perú 2013



Conciliando con el teletrabajo



Principales hitos del negocio

- *Finalización Reflexión Grupo Repsol sobre activos downstream en el Perú*
- *Permanencia en el primer cuartil de los principales indicadores de Solomon*
- *Liderazgo en Sudamérica en la Gestión de Riesgos*
- *Liderazgo en Latinoamérica en Gestión Energética*
- *Fortalecimiento de la Gestión Comercial*
- *Sólido posicionamiento del brazo comercial*
- *Continuación del proyecto de reducción de azufre en los destilados medios*
- *Fomento de la Diversidad y de la Conciliación*
- ***Potenciación del Gobierno Corporativo de la Sociedad***



Buen Gobierno Corporativo

- Reglamento del comité de auditoría y designación de auditor interno que reporta al Directorio
- Modificación del estatuto en acercamiento al nuevo Código de BGC para las Sociedades Peruanas
- Nuevo Reglamento del Directorio
- Reuniones periódicas, conferencias telefónicas, Investor Day, participación del MILA Analyst Day
- Página principal de accionistas e inversores en la web, con más información de interés y nuevo formato.



- ❖ Sección Accionistas e Inversores en www.refinerialapampilla.com
- ❖ Atención solicitudes de información: oficinas de la Sociedad, vía telefónica o correo (inversoresrelapasa@repsol.com)



Buen Gobierno Corporativo

- Parte del Índice de Buen Gobierno Corporativo de la BVL por segundo año consecutivo.



Principales hitos del negocio

- *Finalización Reflexión Grupo Repsol sobre activos downstream en el Perú*
- *Permanencia en el primer cuartil de los principales indicadores de Solomon*
- *Liderazgo en Sudamérica en la Gestión de Riesgos*
- *Liderazgo en Latinoamérica en Gestión Energética*
- *Fortalecimiento de la Gestión Comercial*
- *Sólido posicionamiento del brazo comercial*
- *Continuación del proyecto de reducción de azufre en los destilados medios*
- *Fomento de la Diversidad y de la Conciliación*
- *Potenciación del Gobierno Corporativo de la Sociedad*
- **Renovado impulso a la Responsabilidad Corporativa**



Responsabilidad Corporativa

Comité Nacional de Responsabilidad Corporativa Repsol Perú

- Órgano de Gobierno que dirige las acciones en materia de Sostenibilidad para todas las empresas del Grupo en Perú.
- Alineado con el Modelo Corporativo de Responsabilidad Corporativa basado en la ISO 26000.
- Se implantaron las principales acciones del Plan de Sostenibilidad 2013-2014.

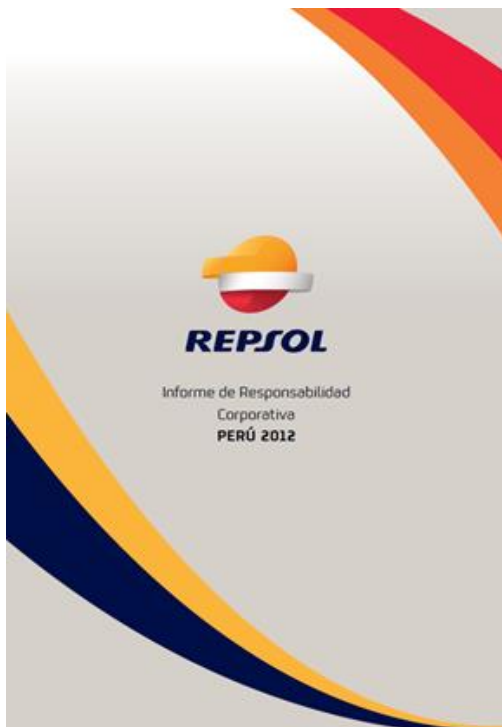
Más de 40 proyectos de Responsabilidad Social en Ventanilla



- Ejes de acción: educación y formación, salud y nutrición, medio ambiente e integración social.
- Se realizó por primera vez una Feria de Responsabilidad Social en Ventanilla donde se expusieron los resultados y acciones asociadas a los proyectos de RSE que realiza Refinería La Pampilla en la comunidad.
- Participaron vecinos, organizaciones sociales, autoridades y centros educativos del distrito.



Primer Informe de Responsabilidad Corporativa Repsol Perú



- Documento dirigido a múltiples grupos de interés, elaborado para satisfacer sus expectativas detectadas a través de una amplia encuesta, que incorpora cuestiones económicas, sociales y ambientales.
- Alcance: Todas las líneas de negocio de Repsol en el Perú.
- Estándar internacional del Global Reporting Initiative (GRI) versión 3.1. que incluye el suplemento sectorial Oil & Gas.
- Máximo nivel de aplicación “A+”, con verificación independiente a cargo de Deloitte & Touche.



Distintivo de Empresa Socialmente Responsable



Obtención del Distintivo Empresa Socialmente Responsable por tercer año consecutivo, otorgado por Perú 2021

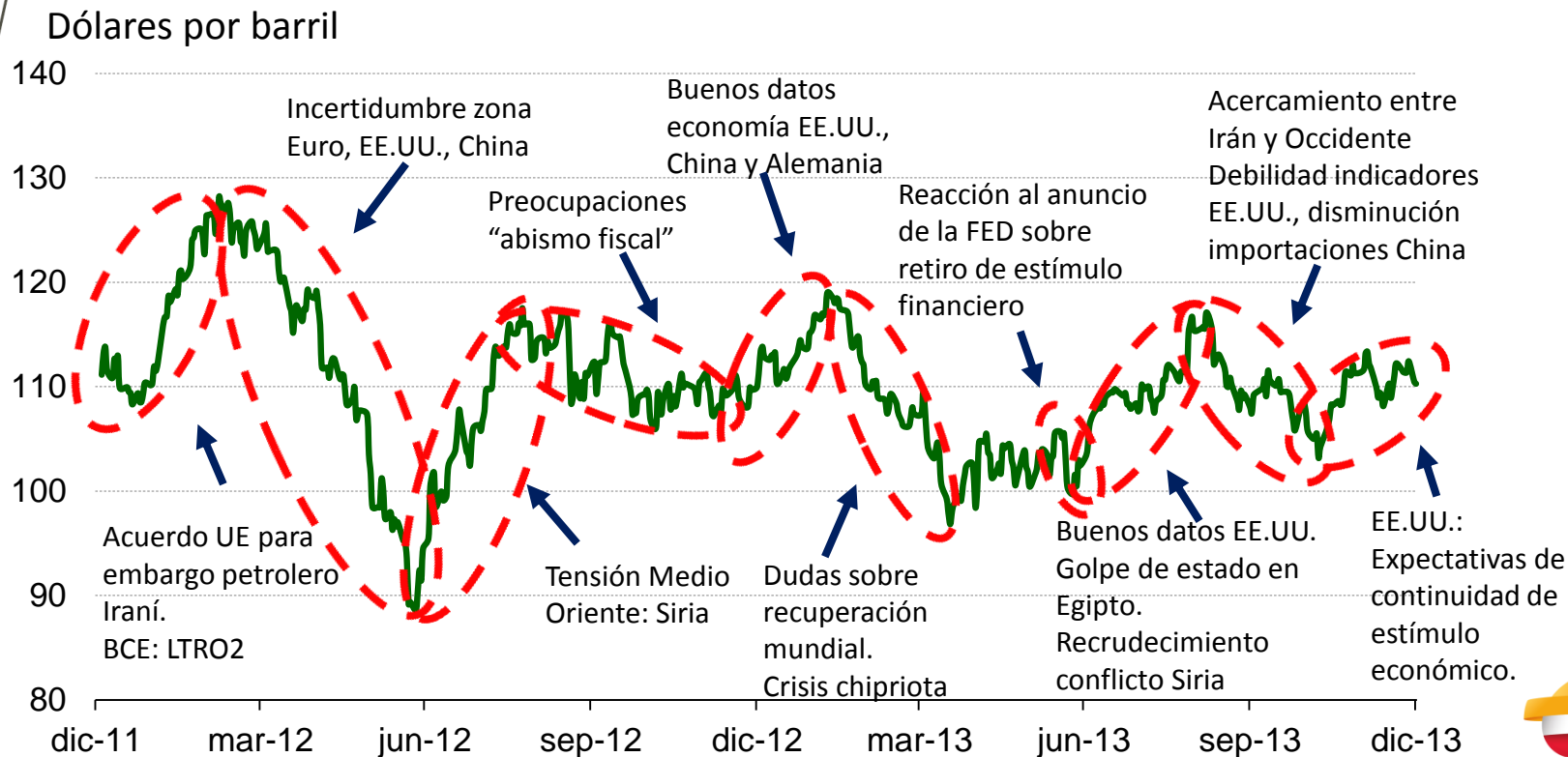


Agenda

- I. Informe de Gestión 2013**
 - 1. Principales hitos del negocio**
 - 2. Resultados 2013**
 - Entorno internacional y nacional
 - Resultados operativos
 - Resultado Económico-Financiero
 - Refinería La Pampilla en Bolsa
- II. Perspectivas 2014**
- III. Mociones para aprobación de la Junta**
- IV. Preguntas y respuestas**



Evolución del precio del crudo Brent

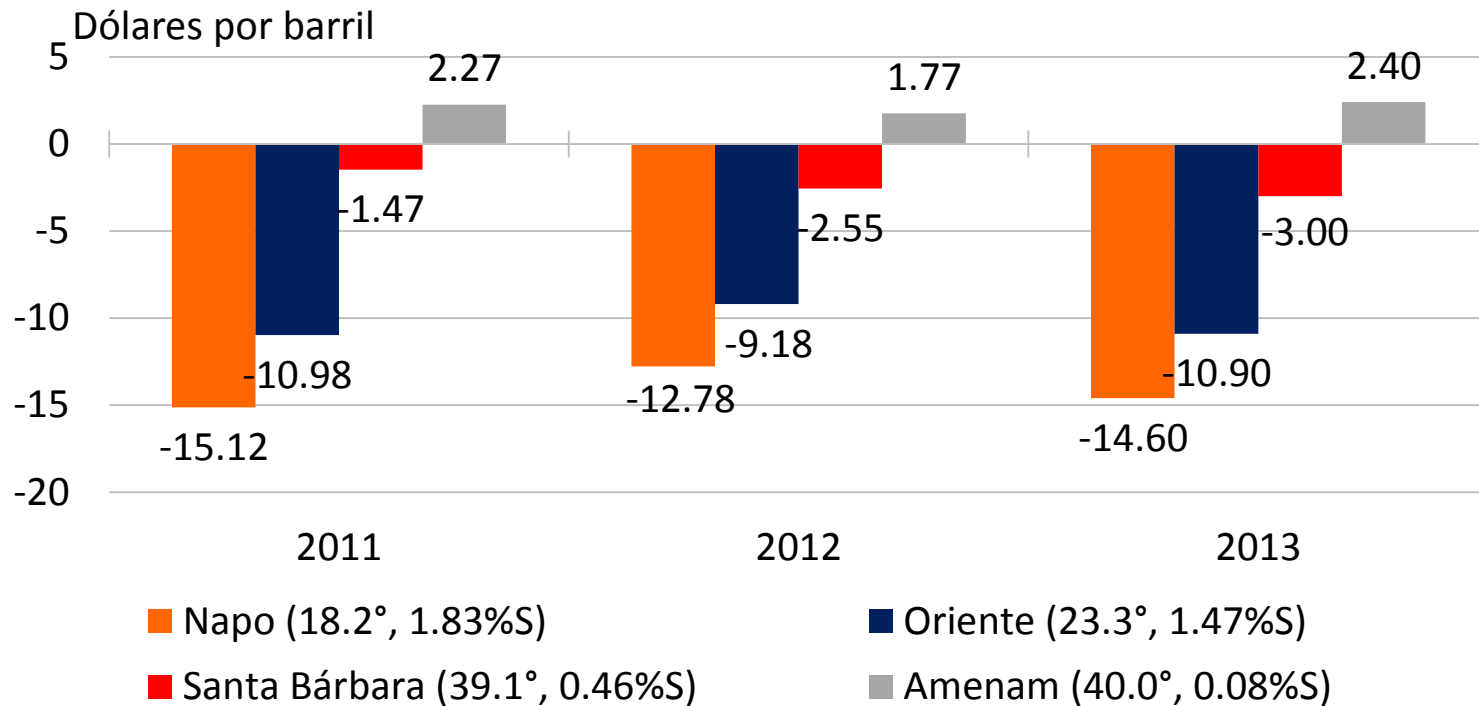


Fuente: Platt's y elaboración propia



Diferencial de cotizaciones de crudos respecto al Brent

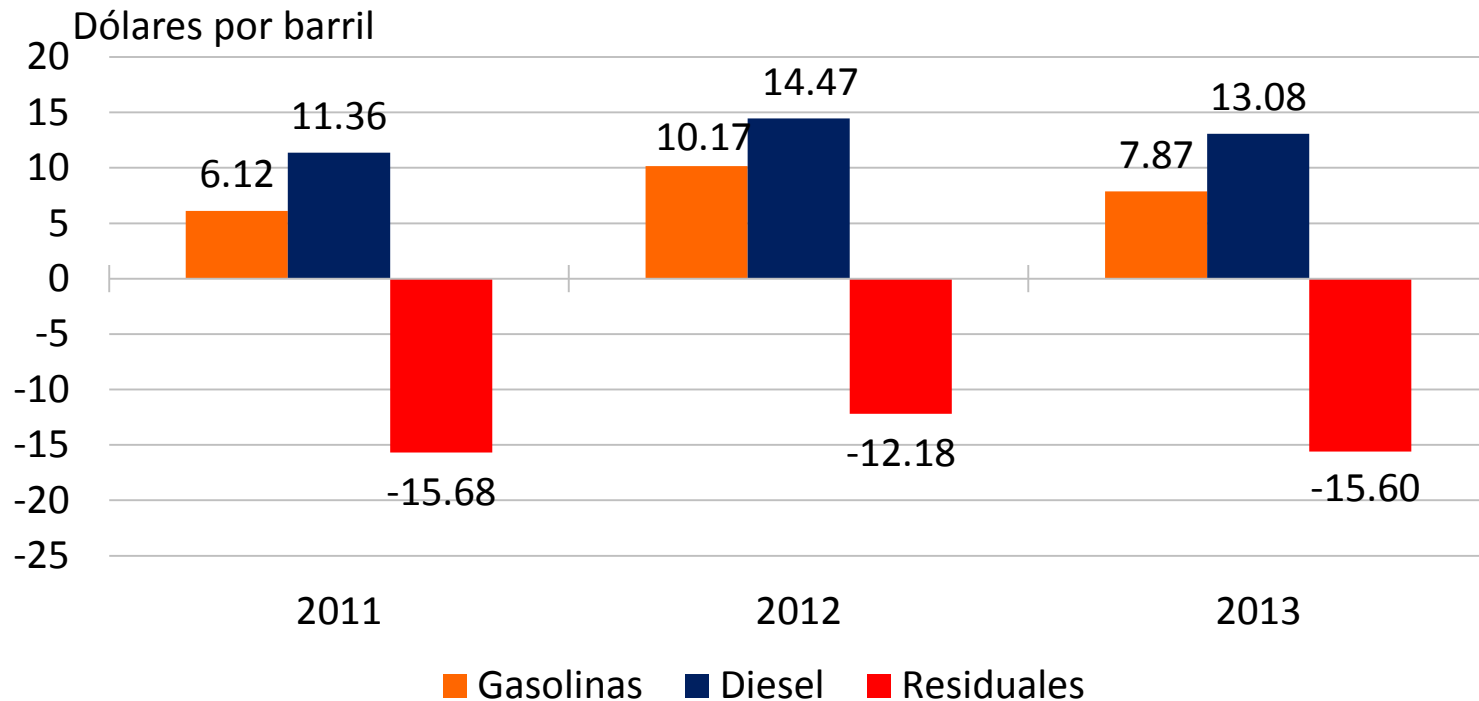
Abaratamiento de los crudos pesados y encarecimiento de los ligeros vs. Brent



Diferenciales calculados sobre los promedios de cada periodo. Fuente: Platts

Diferencial de cotizaciones de productos respecto al Brent

Disminución del spread en todos los productos

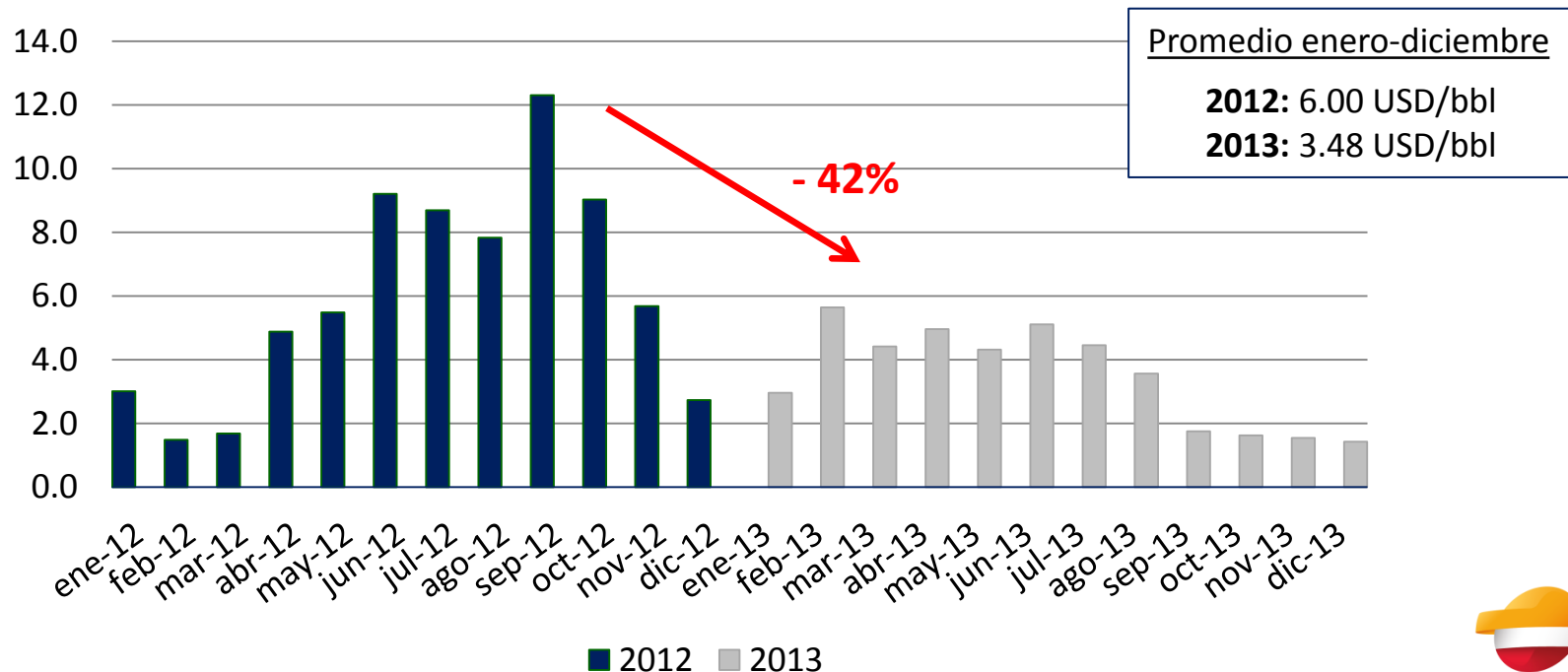


Diferenciales calculados sobre los promedios de cada período, para precios referidos al USGC. Fuente: Platts

Evolución margen de refino cracking del crudo Brent

Disminución del margen en 42% en el año 2013 con respecto al 2012

Dólares por barril

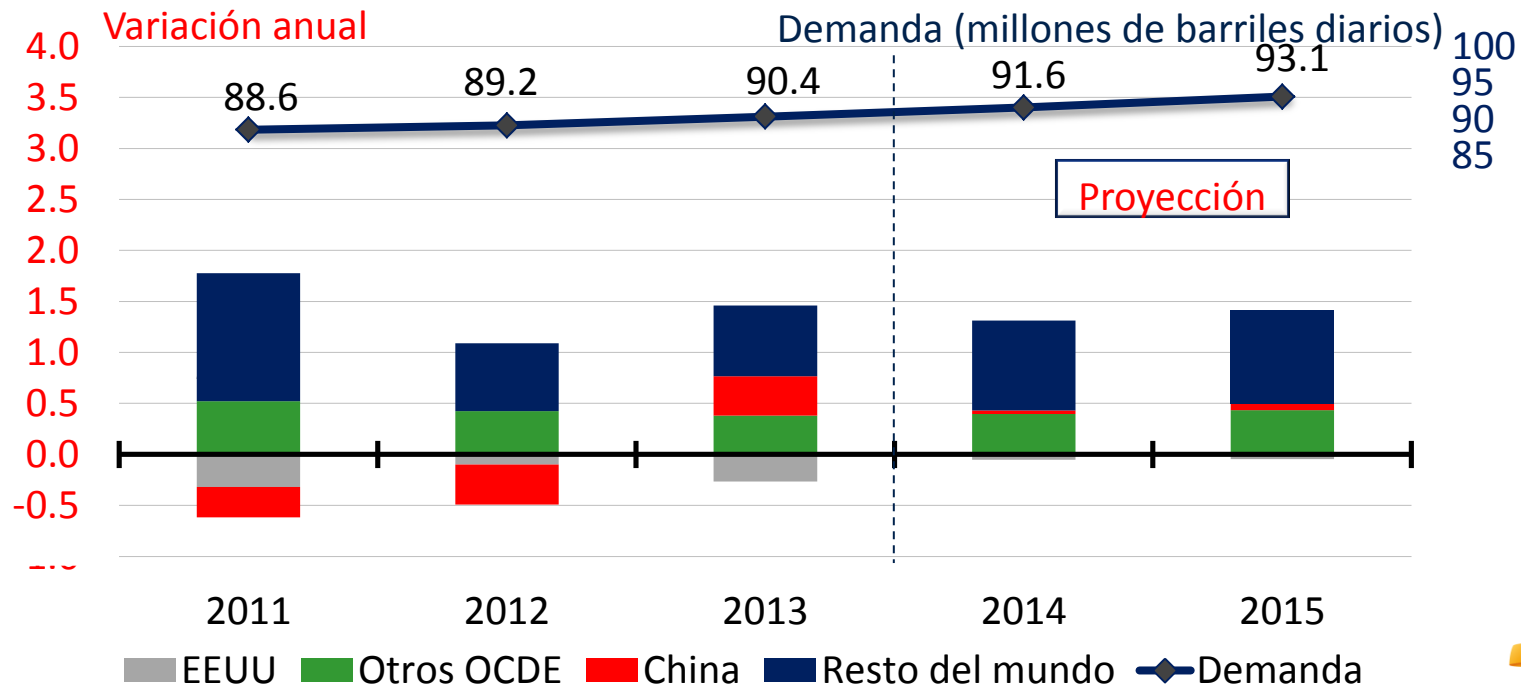


Fuente: U.S. Energy Information Administration (EIA), febrero 2014



Demanda mundial estimada de combustibles líquidos

Países emergentes impulsan consumo



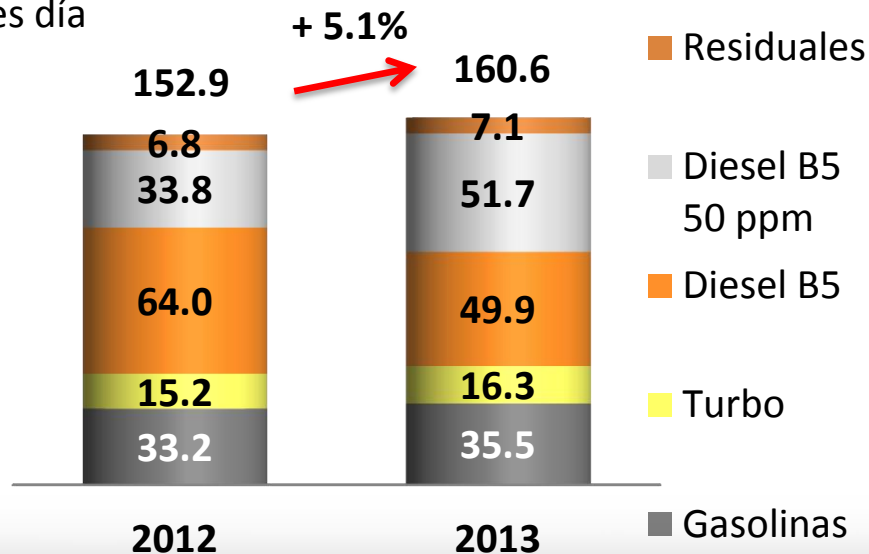
Fuente: EIA - Información del reporte de corto plazo publicado en febrero 2014



Demanda nacional de combustibles líquidos

Aplicación de RM N°139-2012 incrementó demanda diésel importado

Miles de barriles día



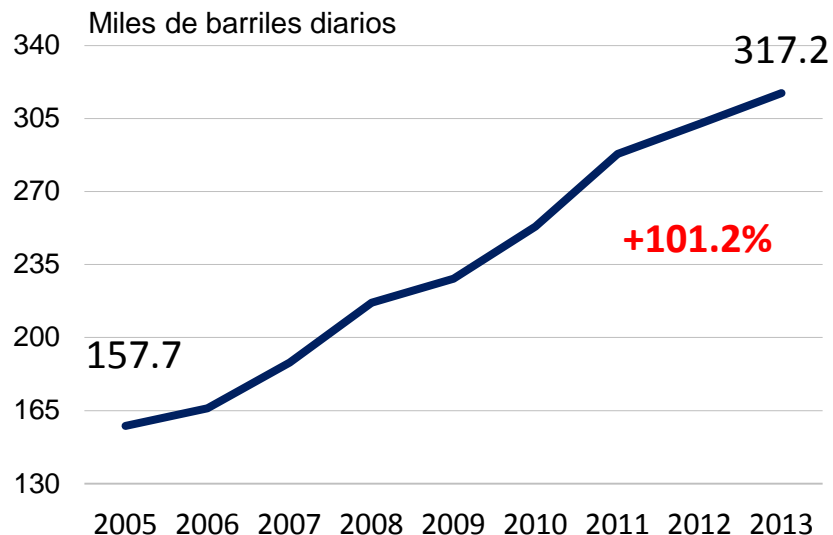
Crecimiento demanda de: Gasolinas 7.1%, Turbo 7.4%, Diésel 3.5% en total, Residuales 5.2%.

Fuente: Dirección General de Hidrocarburos (DGH) a diciembre 2013

Demanda nacional de combustibles

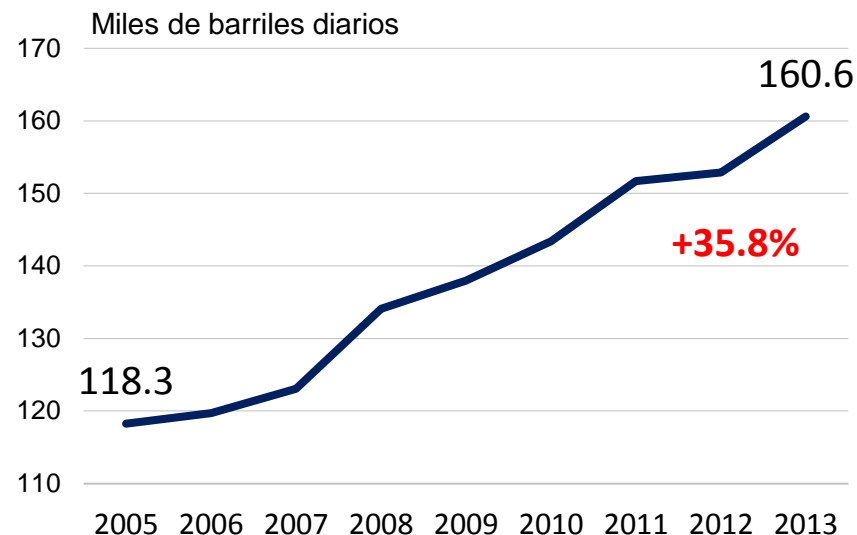
Se mantiene el crecimiento de la demanda nacional

Demanda total



Incluye gas natural, combustibles líquidos, GLP, asfaltos, solventes, etc.

Demanda combustibles líquidos



Incluye gasolinas, turbo, diesel y residuales

Fuente: Dirección General de Hidrocarburos (DGH) a diciembre 2013

Agenda

I. Informe de Gestión 2013

1. Principales hitos del negocio

2. Resultados 2013

- Entorno internacional
- **Resultados operativos**
- Resultado Económico-Financiero
- Refinería La Pampilla en Bolsa

II. Perspectivas 2014

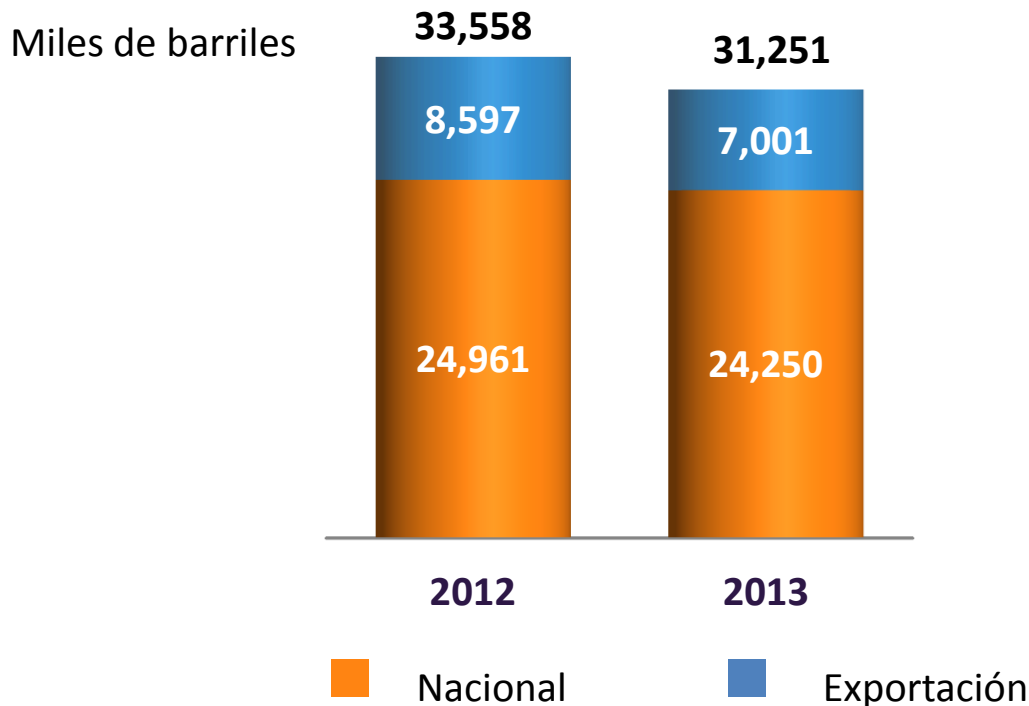
III. Mociones para aprobación de la Junta

IV. Preguntas y respuestas



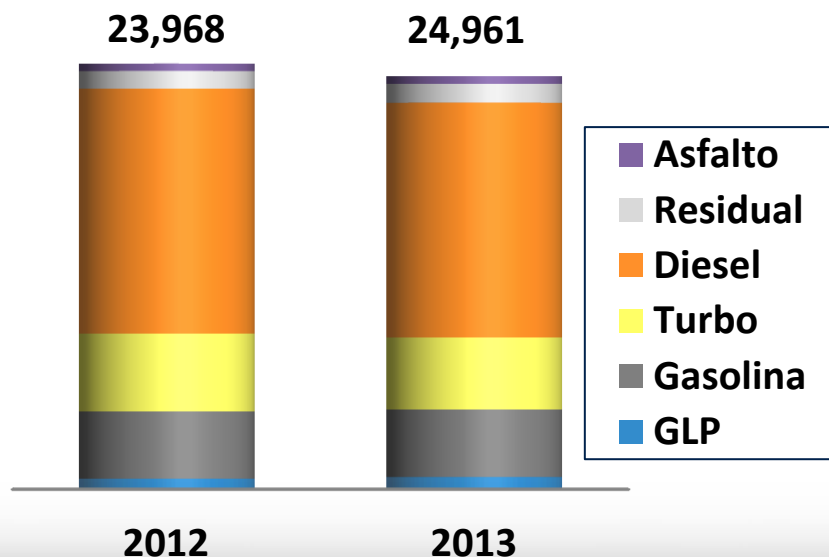
Ventas totales: Mercado nacional y exportación

Bajos márgenes de refinación y fuerte competencia interna afectan a la carga y al nivel de ventas nacional y de exportación

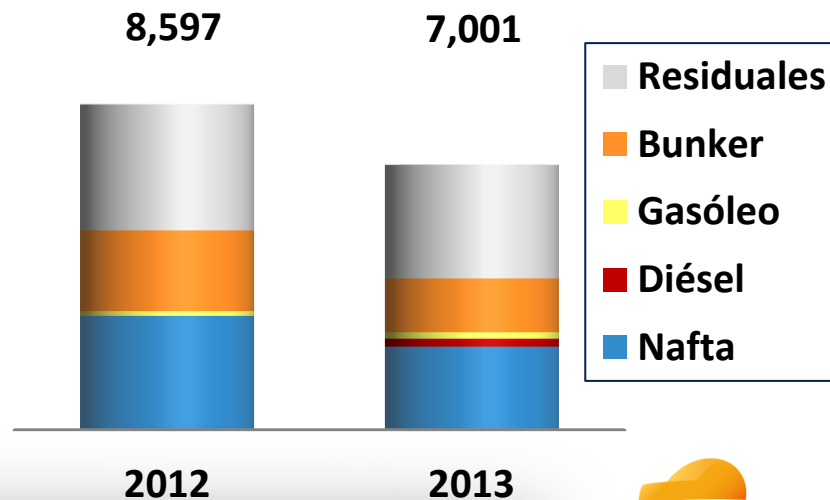


Ventas por mercado de destino

Mercado nacional
(miles de bbl)



Mercado exportación
(miles de bbl)

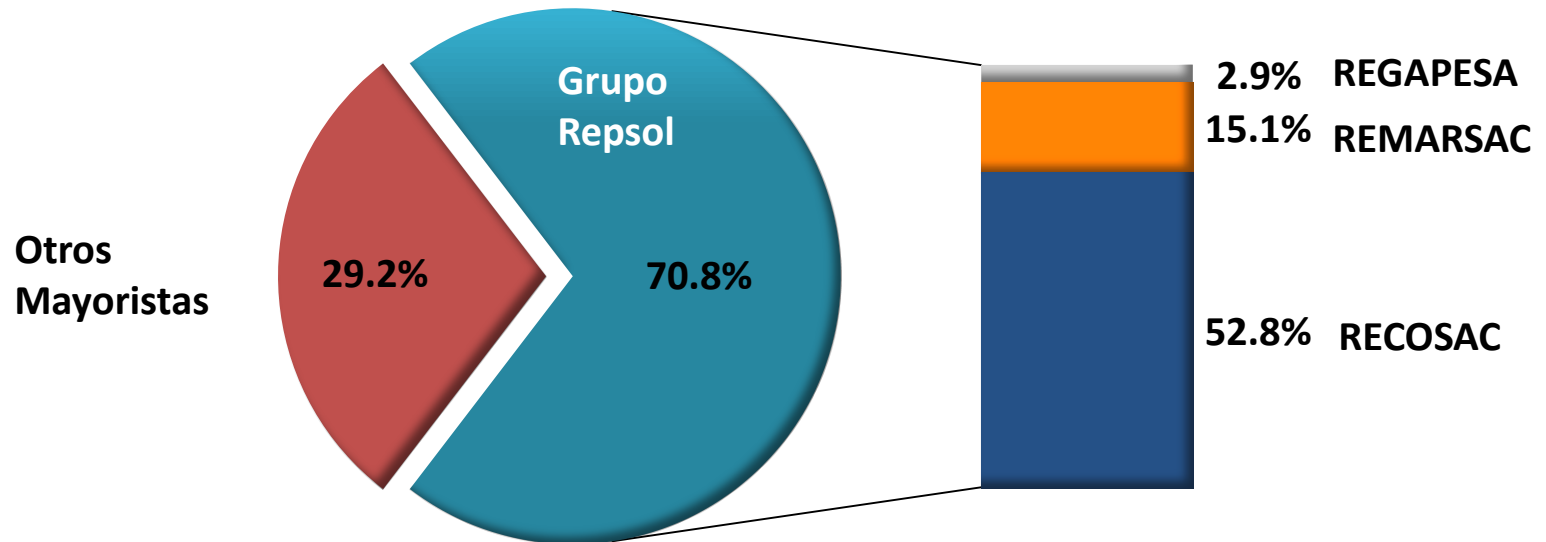


Venta nacional disminuye en 3.0%: GLP +13.1% ; Gasolinas +0.3%; Turbo -7.0%; Diésel -4.2%; Residuales +6.8%;
Asfaltos +5.9%



Comercialización Integrada

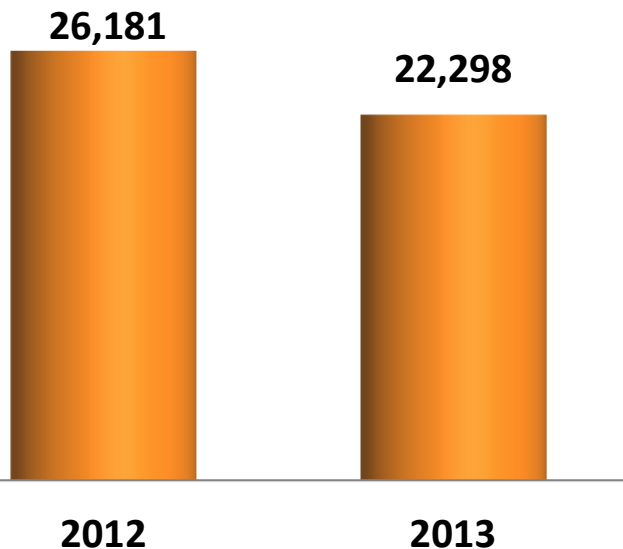
Sólido posicionamiento en el mercado, principalmente por crecimiento de RECOSAC



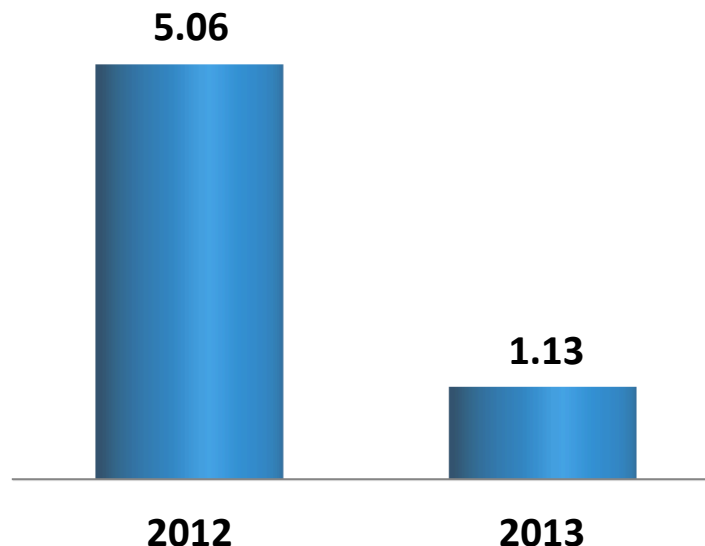
Crudo procesado y margen de producción

Menores márgenes, menor procesamiento de crudo

**Crudo procesado
(miles de bbl)**



**Margen de producción CCS
(USD/bbl)**



Agenda

I. Informe de Gestión 2013

1. Principales hitos del negocio

2. Resultados 2013

- Entorno internacional
- Resultados operativos
- **Resultado Económico-Financiero**
- Refinería La Pampilla en Bolsa

II. Perspectivas 2014

III. Mociones para aprobación de la Junta

IV. Preguntas y respuestas

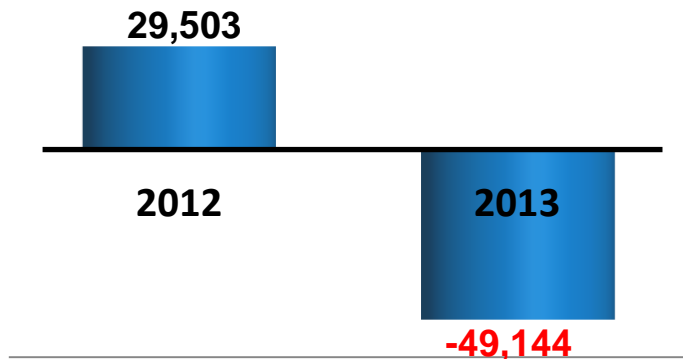


Resultado neto y EBITDA

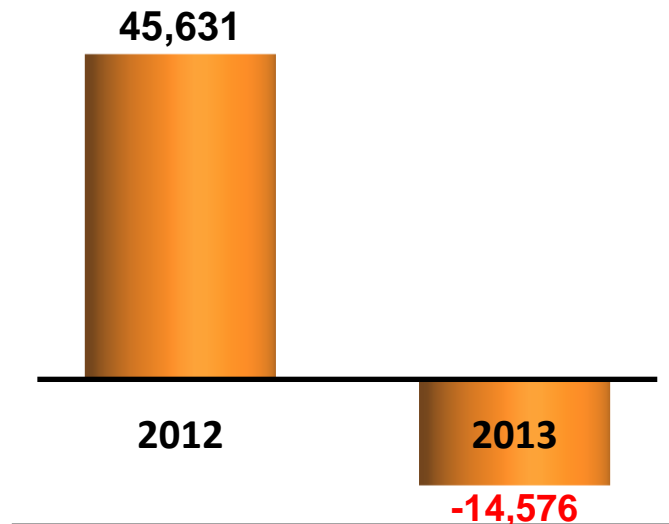
Debilidad márgenes internacionales y fortalecimiento USD frente al nuevo sol impactaron negativamente en los resultados

Miles de USD

Resultado neto

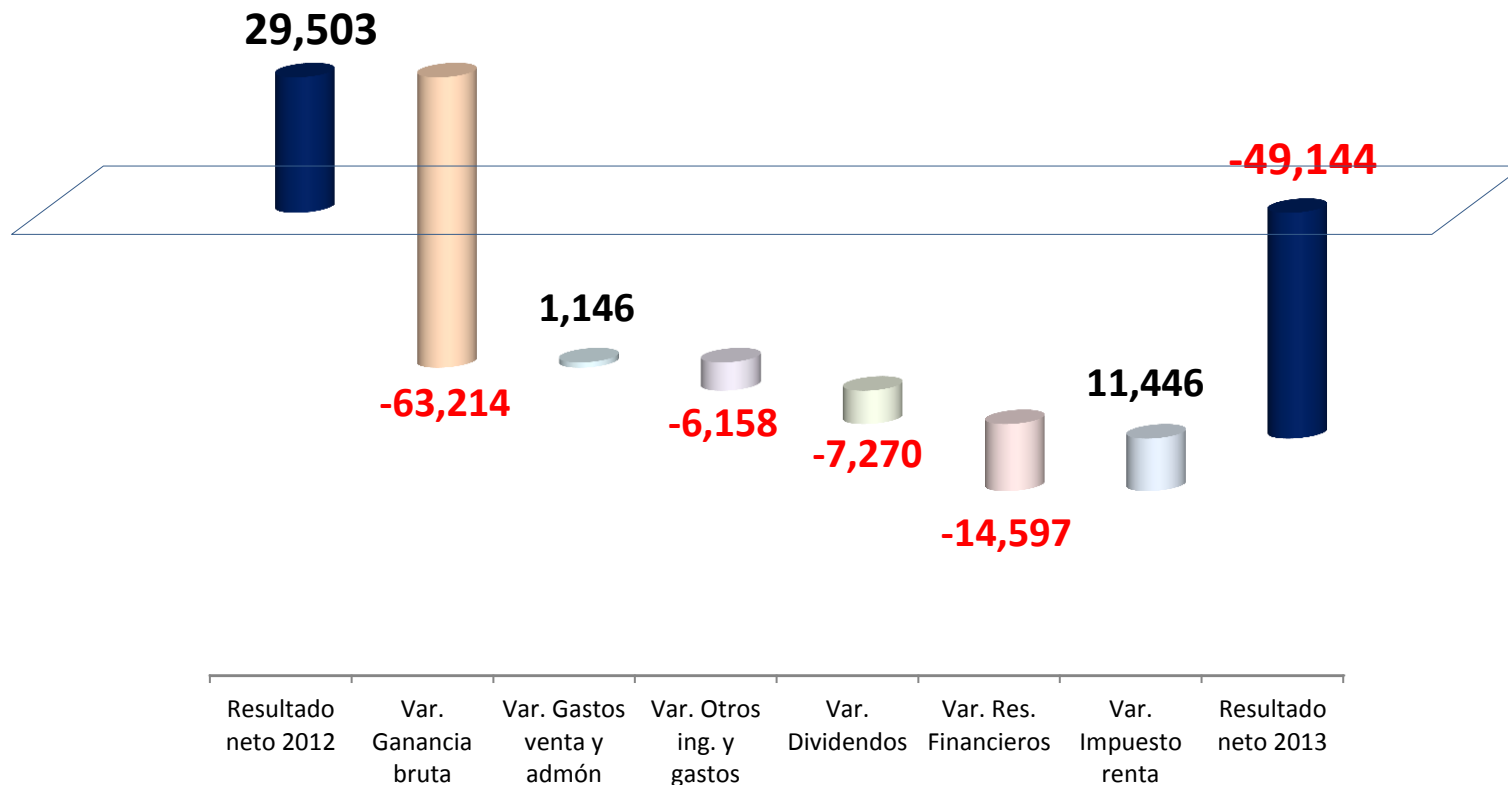


EBITDA



Variación del Resultado Neto 2013 vs 2012

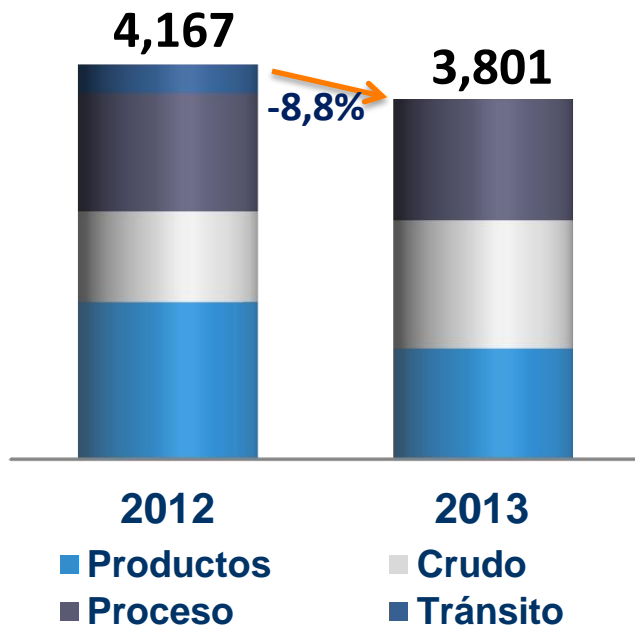
Miles de USD



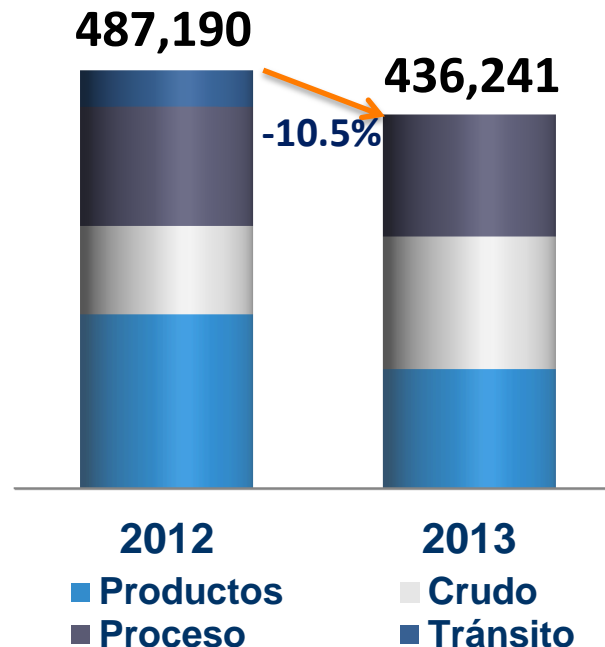
Existencias de crudo y productos a 31/12

Reducción significativa del volumen y valor de los inventarios

Miles de barriles



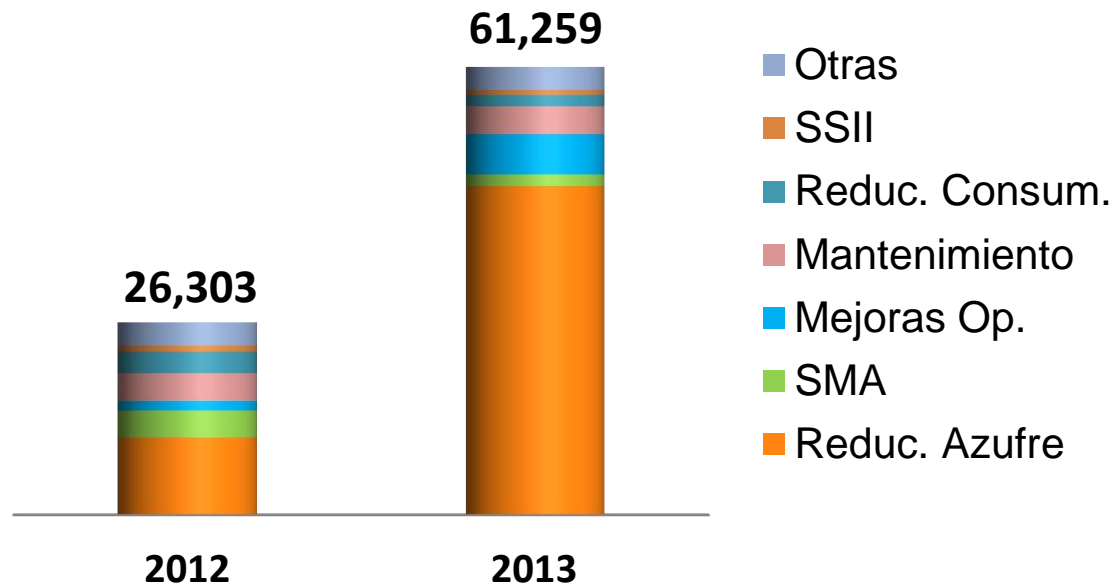
Miles de dólares



Inversiones

Mantenimiento del cuidado del medioambiente y de la eficiencia

Miles de dólares

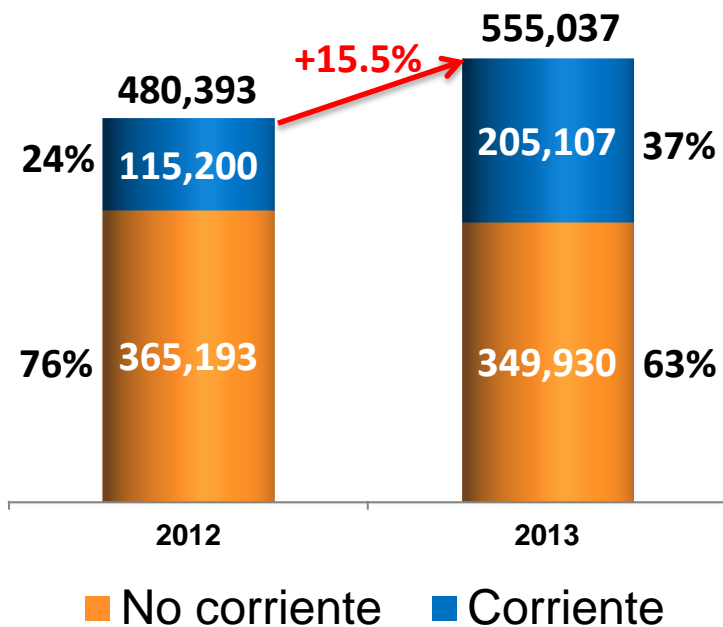


Evolución de la deuda financiera

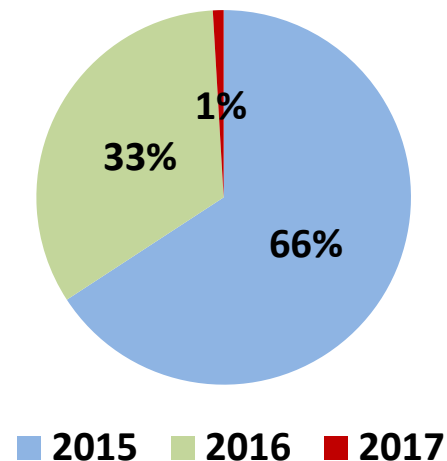
Prudencia en la gestión financiera

Deuda financiera a 31 de diciembre

Miles de dólares

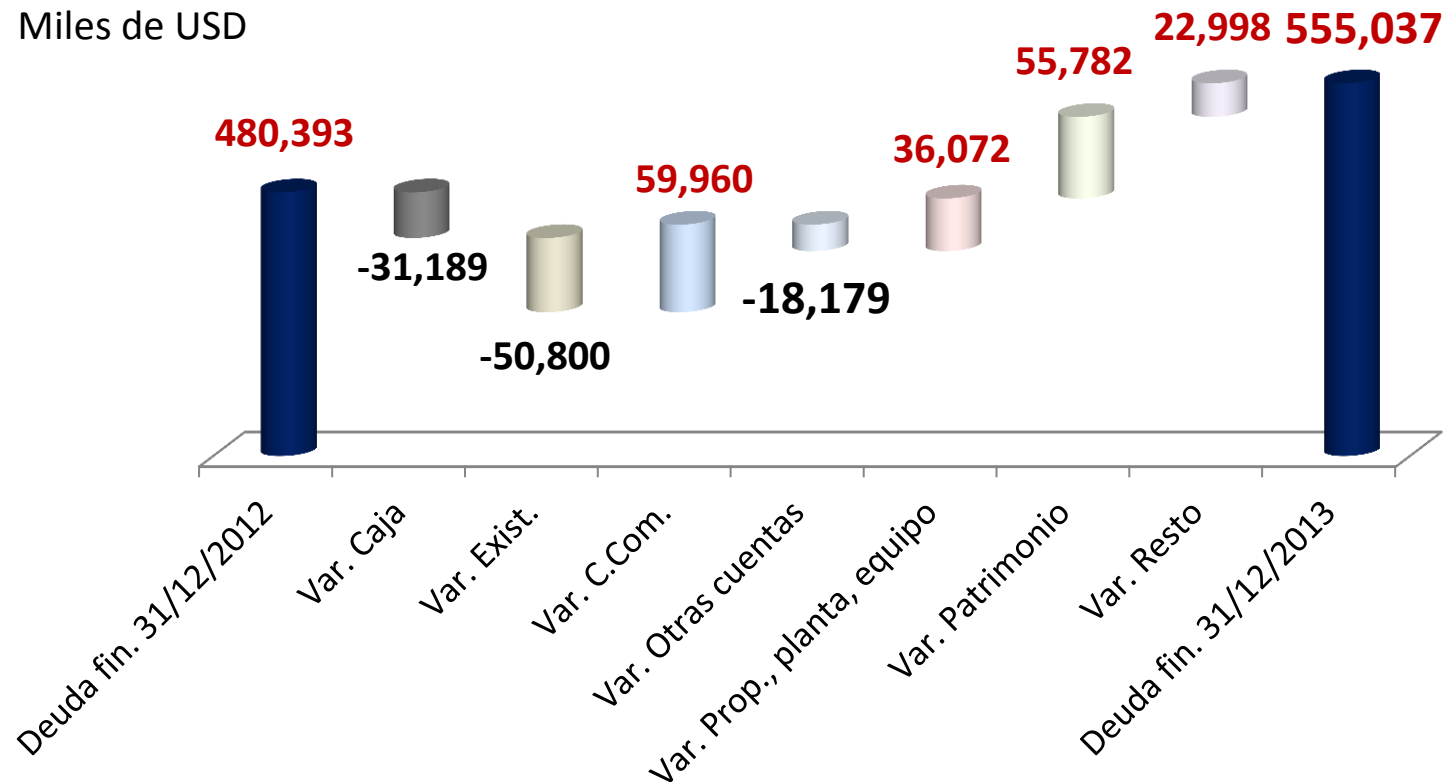


Vencimientos deuda no corriente a 31/12/13



Variación de la deuda financiera

Miles de USD

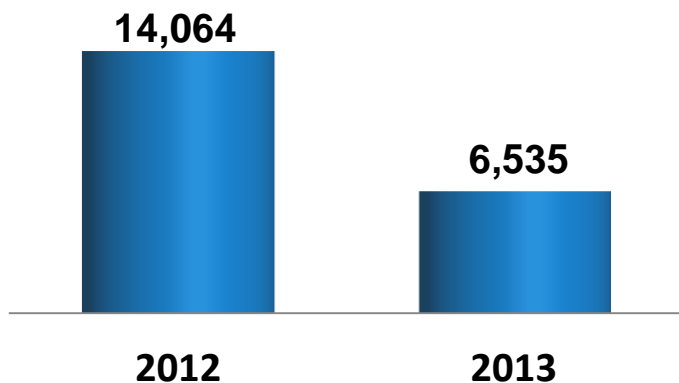


RECOSAC: Resultado neto y EBITDA

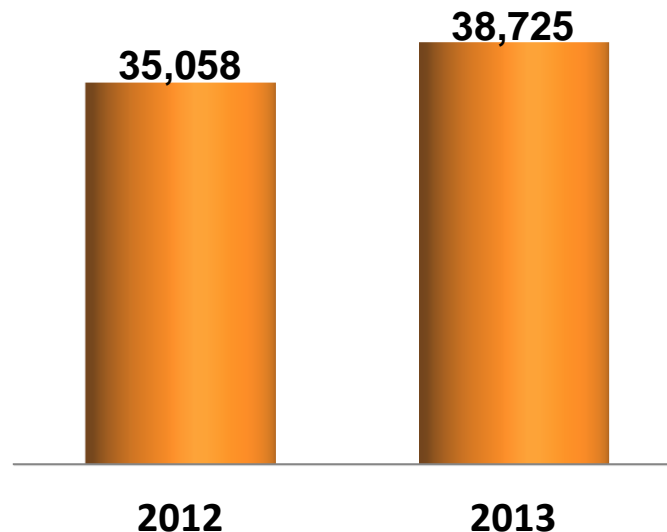
Alto incremento del EBITDA y resultado neto penalizado por dif. de cambio

Miles de dólares

Resultado neto



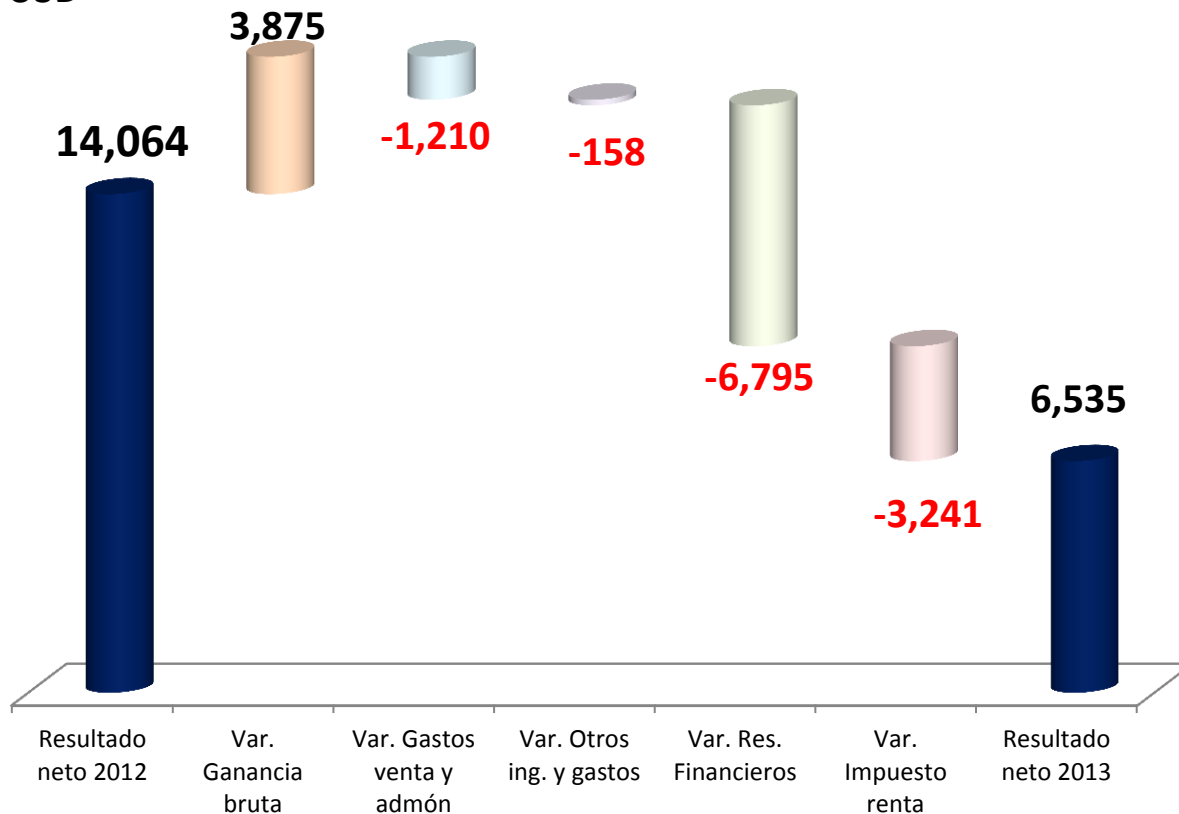
EBITDA



RECOSAC: Variación del Resultado Neto

Significativo incremento de la ganancia bruta y del control de costes

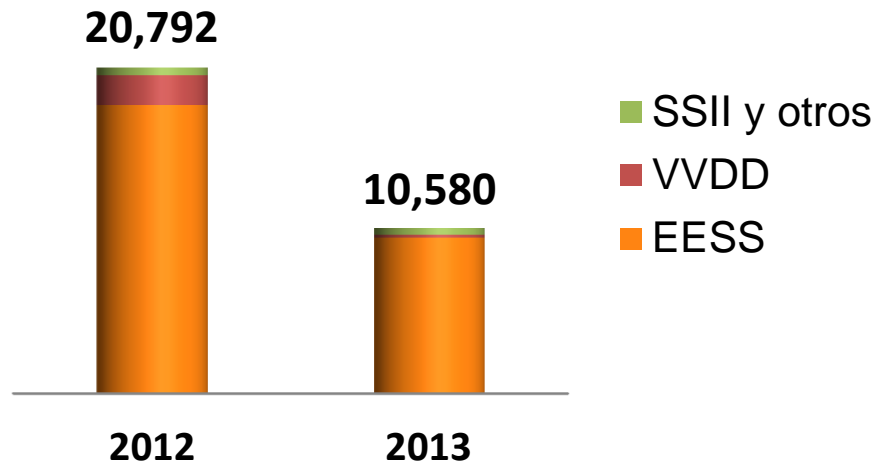
Miles de USD



RECOSAC: Inversiones

Menor inversión por concentración en vinculación de EESS abanderadas

Miles de dólares

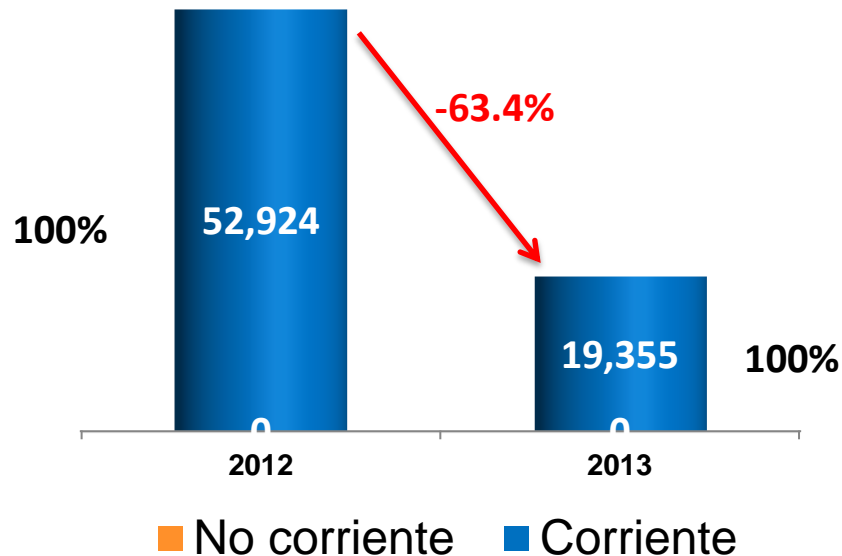


RECOSAC: Evolución de la deuda financiera

Reducción en los niveles de endeudamiento

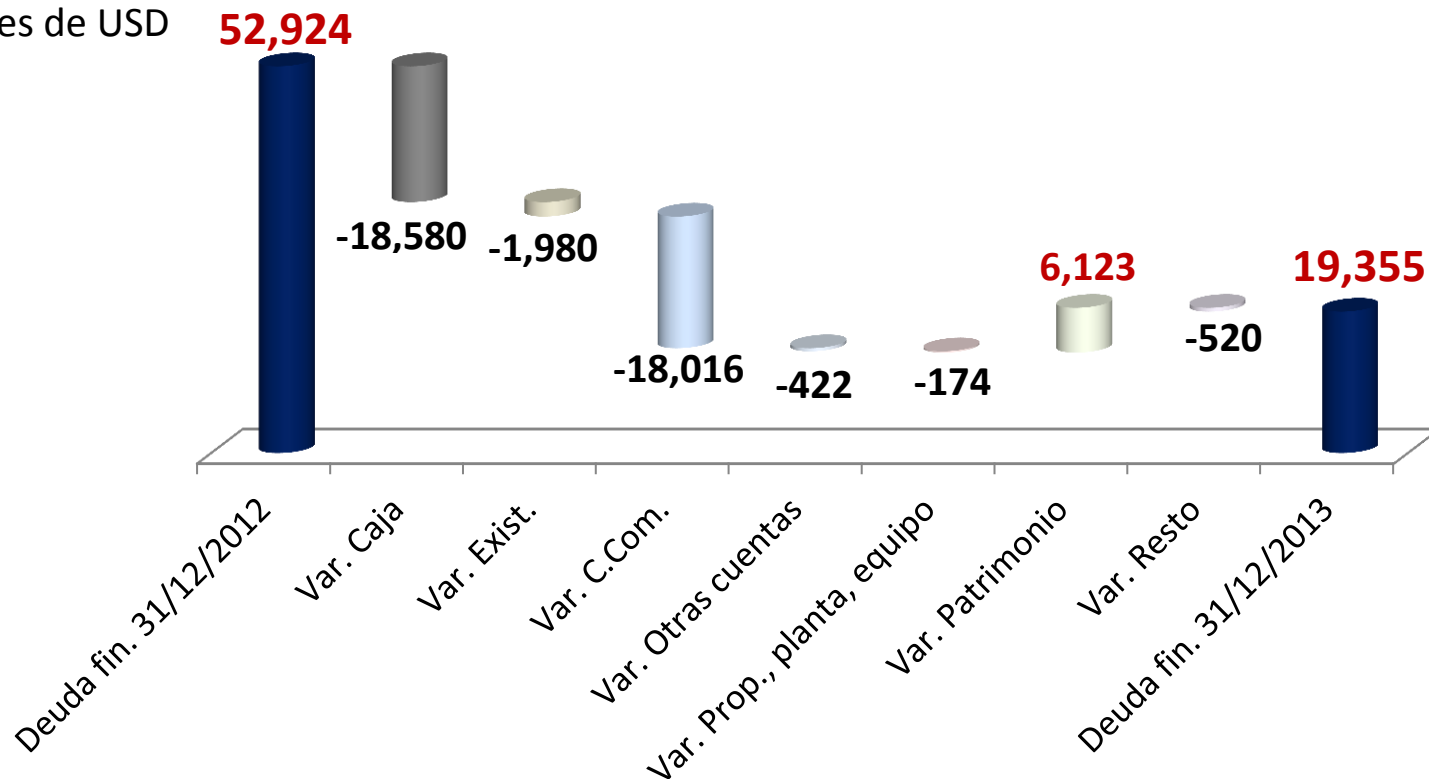
Deuda financiera a 31 de diciembre

Miles de dólares



RECOSAC: Variación de la deuda financiera

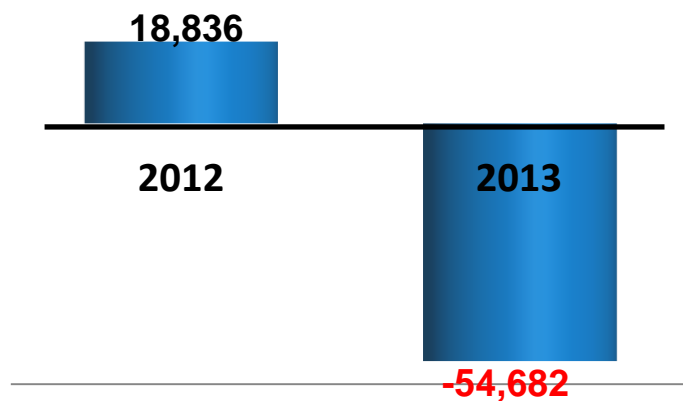
Miles de USD



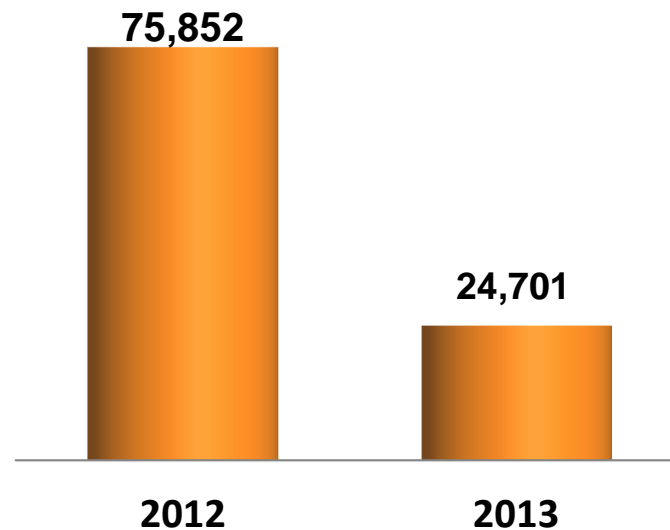
CONSOLIDADO: Resultado neto y EBITDA

Miles de USD

Resultado neto



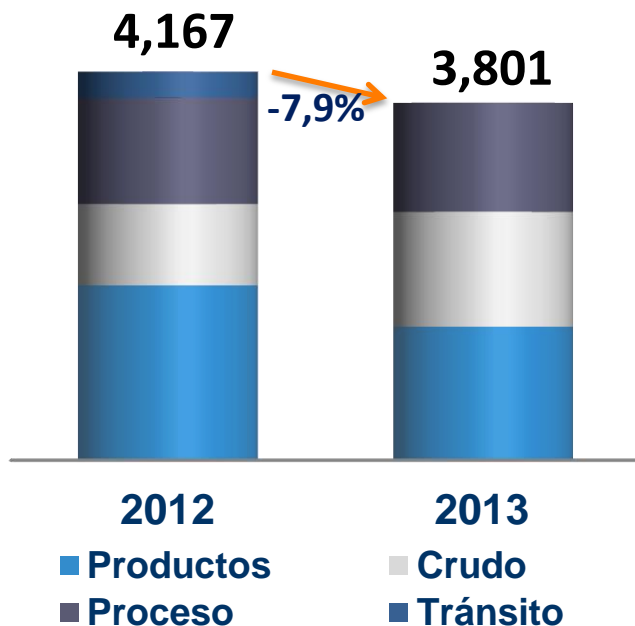
EBITDA



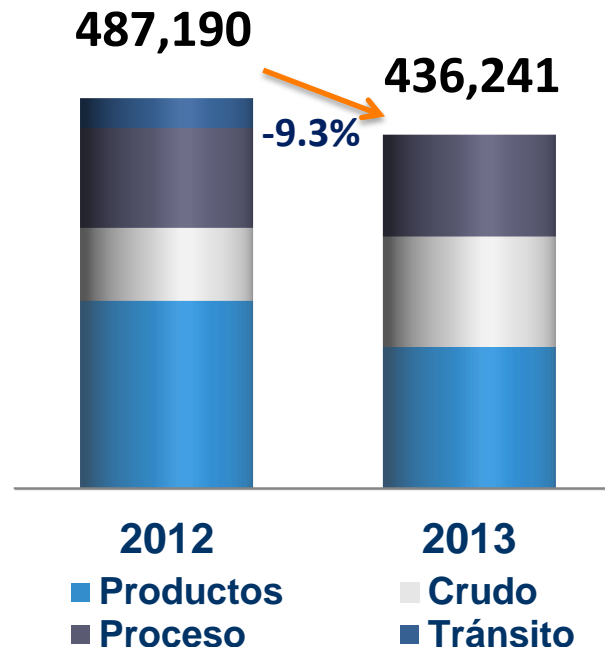
CONSOLIDADO: Existencias de crudo y productos a 31/12

Reducción significativa del volumen y valor de los inventarios

Miles de barriles



Miles de dólares

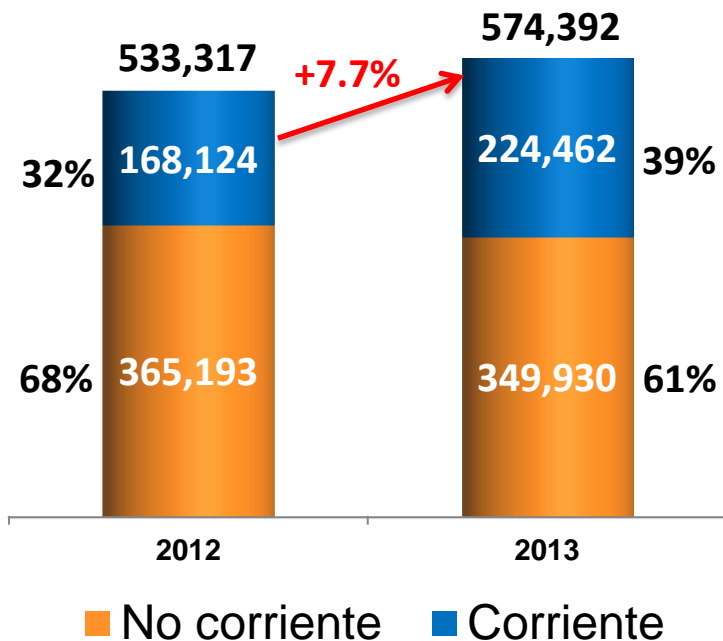


CONSOLIDADO: Evolución de la deuda financiera

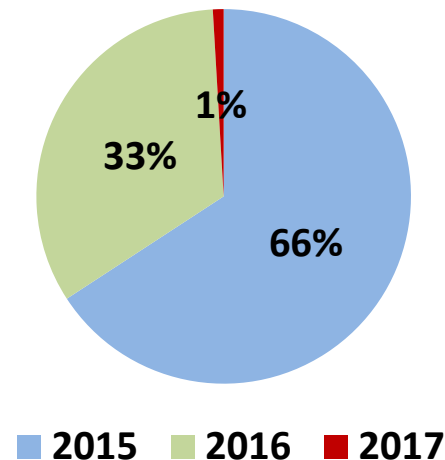
Reducción en los niveles de endeudamiento

Deuda financiera a 31 de diciembre

Miles de dólares



Vencimientos deuda no corriente a 31/12/13



Agenda

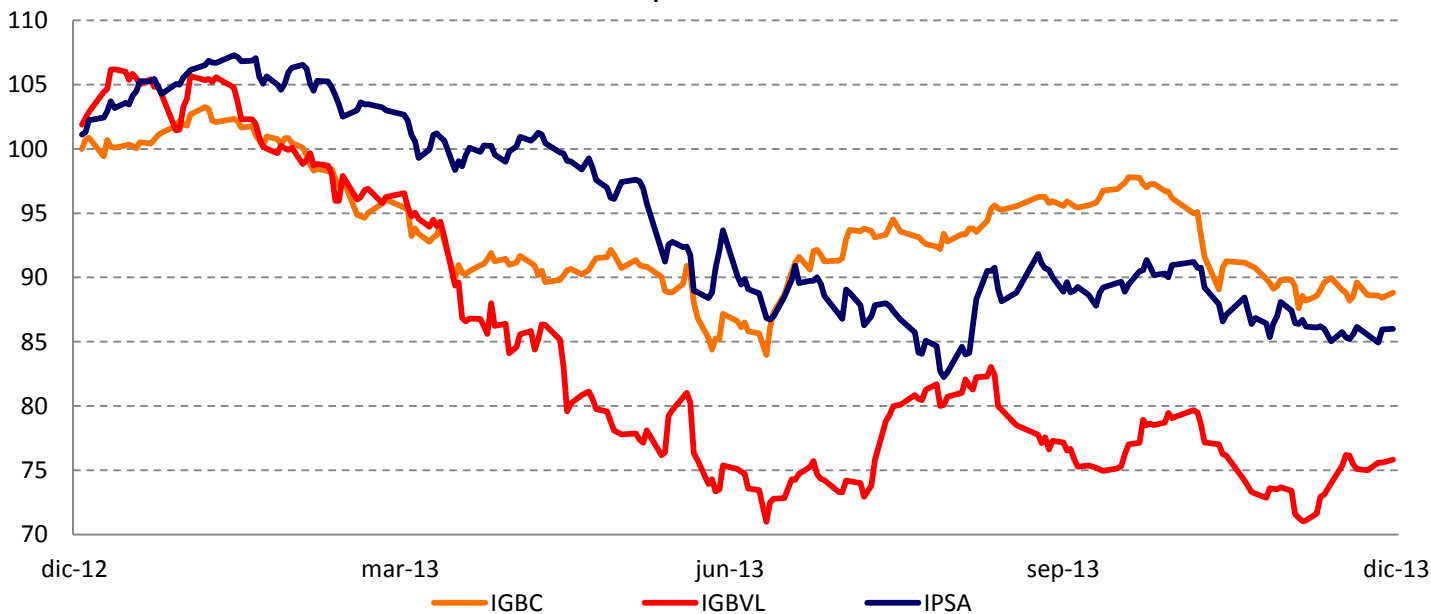
- I. Informe de Gestión 2013**
 - 1. Principales hitos del negocio**
 - 2. Resultados 2013**
 - Entorno internacional
 - Resultados operativos
 - Resultado Económico-Financiero
 - **Refinería La Pampilla en Bolsa**
- II. Perspectivas 2014**
- III. Mociones para aprobación de la Junta**
- IV. Preguntas y respuestas**



Refinería La Pampilla en bolsa

Año de baja rentabilidad para bolsa local

Comportamiento Índices MILA



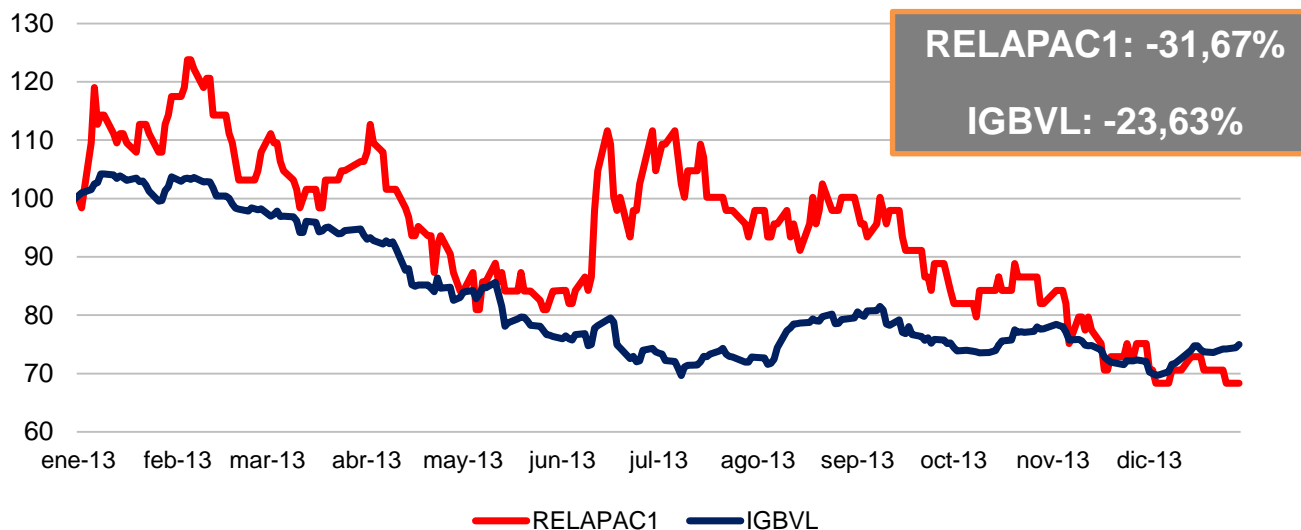
Fuente: Cavali, Bolsa de Valores de Lima y Económica



Refinería La Pampilla en bolsa

Comportamiento de su valor y del IGBVL

Evolución de la acción de RELAPASAA



Fuente: *Económica*. Base 100 = 1 de enero de 2013



Refinería La Pampilla en bolsa

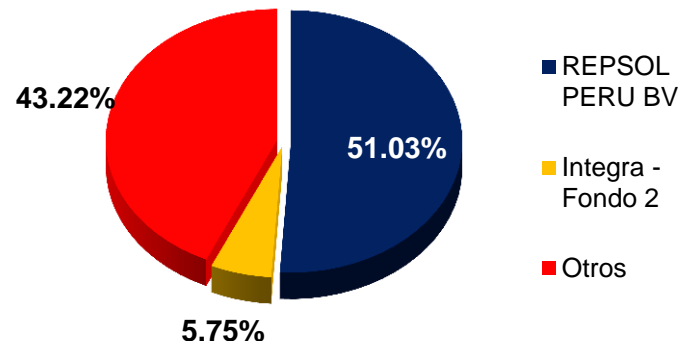
Principales indicadores 2013

Indicadores Bursátiles		2012	2013
Cotización Máxima		0.59	0.55
Cotización Mínima		0.38	0.30
Cotización de cierre		0.44	0.30
Rentabilidad:	IGBVL	5.94%	-23.63%
	Relapa SAA	-4.00%	-31.67%
Participación en IGBVL		3.86%	3.20%
Monto prom. diario de negoc. (KS/.)		547	397
Capitalización Bursátil (KUS\$)		222,748	133,837
Frecuencia		100.00%	100.00%
Dividend yield		10.24%	4.85%
PER (12 meses)		7.55	N.A.
Precio/ Valor en libros		0.46	0.30

- Participa de índices IGBVL, ISBVL, INCA, IBGC y EPU.
- Número de accionistas: 2,707.

Fuente: Cavali, Bolsa de Valores de Lima y Económica

Distribución Accionaria



Agenda

I. Informe de Gestión 2013

1. Principales hitos del negocio

2. Resultados 2013

- Entorno internacional
- Resultados operativos
- Resultado Económico-Financiero
- Refinería La Pampilla en Bolsa

II. Perspectivas 2014

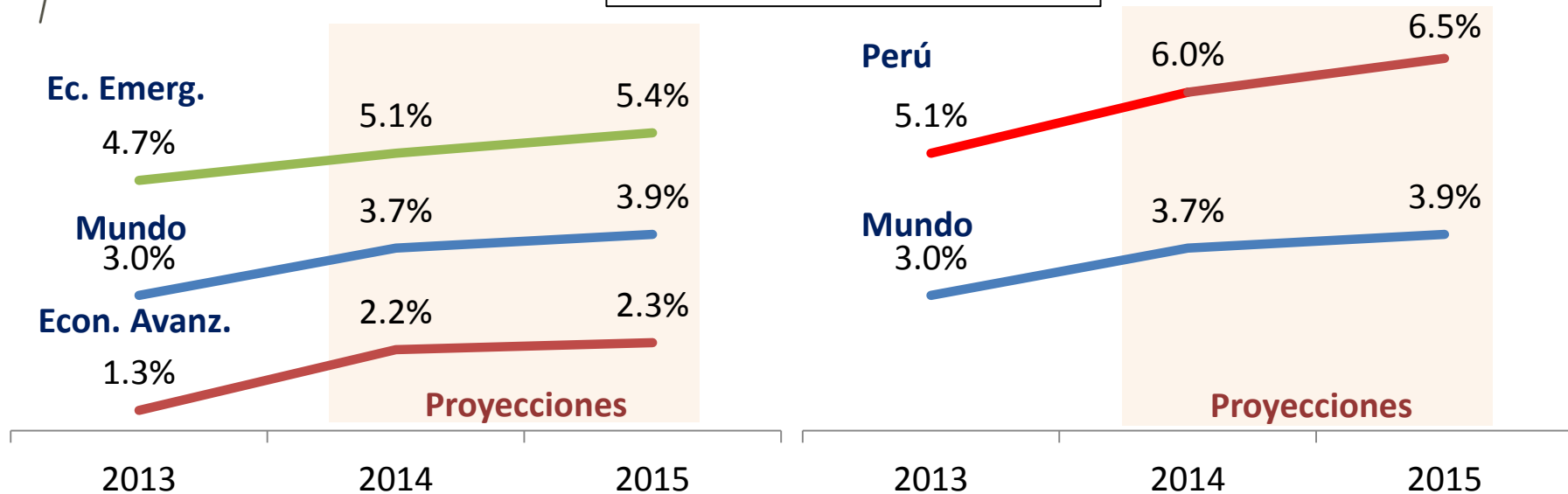
III. Mociones para aprobación de la Junta

IV. Preguntas y respuestas



Perspectivas 2014. Entorno macroeconómico

Crecimiento económico

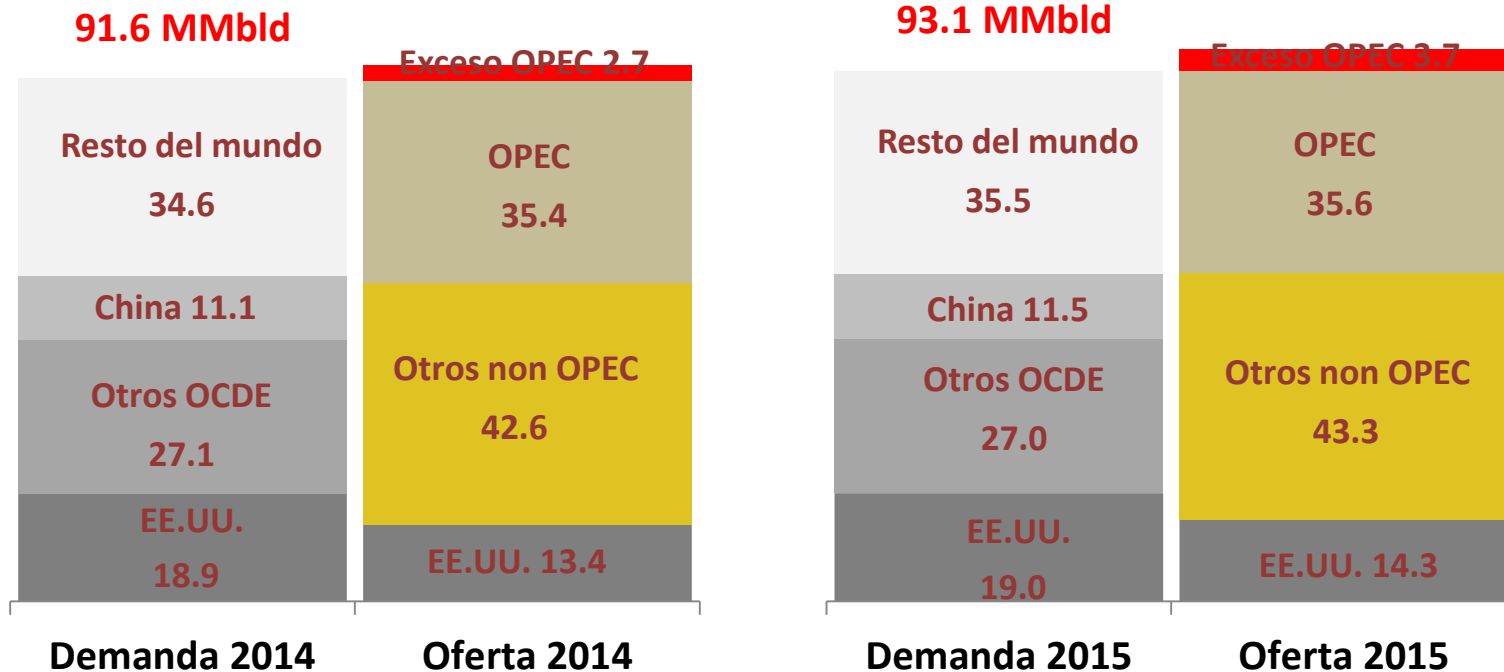


Fuente: FMI, Perspectivas de la Economía Mundial, enero 2014 e Instituto Nacional de Estadística (INEI), febrero 2014

La información prospectiva contenida en este documento, y que refleja planes, previsiones o estimaciones de los gestores de la Sociedad, las cuales se basan en asunciones que son consideradas razonables, no ha de considerarse como una garantía de desempeño futuro de la entidad, en el sentido de que tales planes, previsiones o estimaciones se encuentran sometidas a numerosos riesgos e incertidumbres que no implican que el desarrollo futuro de la Sociedad tenga por qué coincidir con el inicialmente previsto.



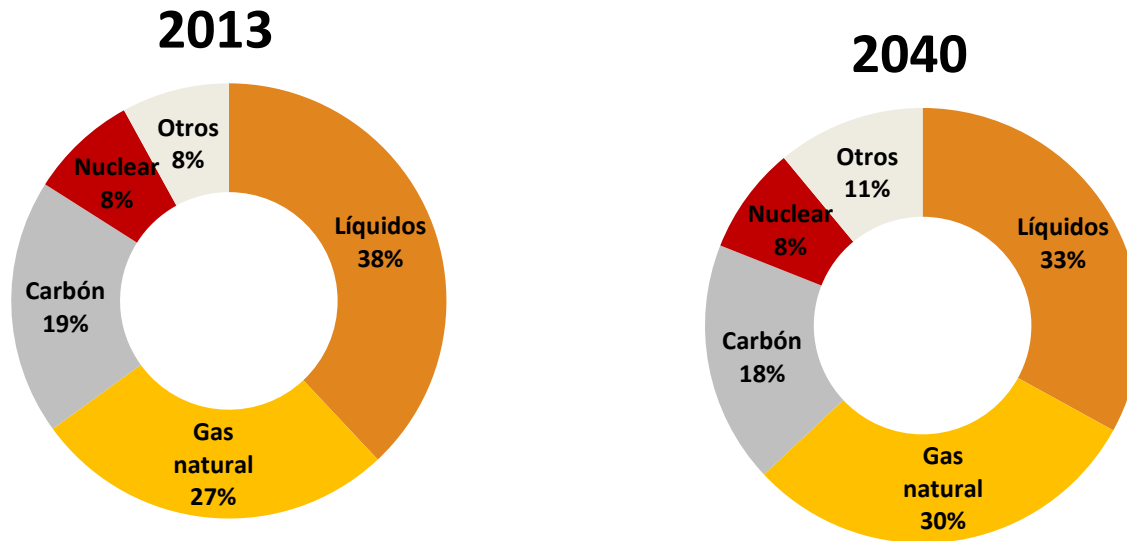
Perspectivas 2014. Sector energético



Fuente: U.S. Energy Information Administration (EIA), enero 2014



Perspectivas 2014. Sector energético

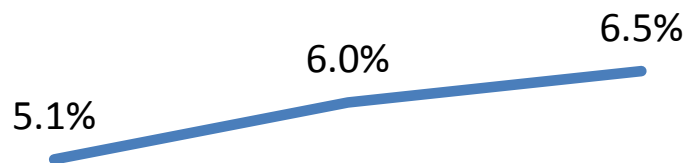


Fuente: EIA, Annual Energy Outlook 2014 Early Release



Perspectivas 2014. Sector energético peruano

Variación PIB Perú



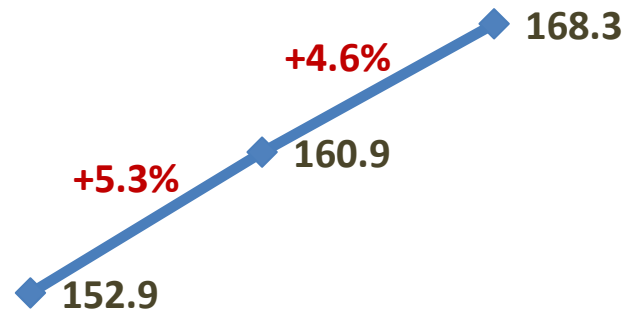
2013

2014

2015

Fuente: FMI, Perspectivas de la Economía Mundial, enero 2014

Demanda combustibles líquidos



2012

2013

2014

Fuente: DGH y elaboración propia de la proyección

La información prospectiva contenida en este documento, y que refleja planes, previsiones o estimaciones de los gestores de la Sociedad, las cuales se basan en asunciones que son consideradas razonables, no ha de considerarse como una garantía de desempeño futuro de la entidad, en el sentido de que tales planes, previsiones o estimaciones se encuentran sometidas a numerosos riesgos e incertidumbres que no implican que el desarrollo futuro de la Sociedad tenga por qué coincidir con el inicialmente previsto.



Perspectivas 2014. Refinería La Pampilla

• Líneas de acción 2014:

- Incremento de ventas y cuota de mercado, tanto en Refinería La Pampilla como en RECOSAC y, por tanto, de producción.
- Incremento de la red de EESS en 20 estaciones netas
- Mejora de los márgenes de refino a través de:
 - Eficiencia Energética: Utilización de gas natural y menor generación de vapor
 - Recuperación de los costes logísticos para llevar los productos a terminales
 - Incremento de las ventas de asfaltos y bunker
- Reducción de costes de operación mediante la mejora continua
- Control estricto y optimización de inventarios de crudo y productos
- Seguimiento actividad inversora en la reducción de azufre
- Hacia la meta de Cero accidentes e impacto neutro en el medioambiente
- Ser referente en Responsabilidad Social Corporativa y Buen Gobierno Corporativo



Agenda

- I. Informe de Gestión 2013**
 - 1. Principales hitos del negocio**
 - 2. Resultados 2013**
 - ❖ Entorno internacional
 - ❖ Resultados operativos
 - ❖ Resultado Económico-Financiero
 - ❖ Refinería La Pampilla en Bolsa
- II. Perspectivas 2014**
- III. Mociones para aprobación de la Junta**
- IV. Preguntas y respuestas**



Mociones

- 1. Examen y aprobación de la memoria, estado de situación financiera y los estados de resultados integrales, cambios en el patrimonio y de flujos de efectivo correspondientes al ejercicio terminado al 31 de diciembre de 2013.**
- 2. Certificación del Dictamen de los auditores externos para el ejercicio 2013**
- 3. Elección de miembros del Directorio y fijación de su retribución.**
- 4. Delegación en el Directorio de la facultad de designar a los Auditores Externos de la sociedad para el ejercicio 2014**



Agenda

- I. Informe de Gestión 2013**
 - 1. Principales hitos del negocio**
 - 2. Resultados 2013**
 - ❖ Entorno internacional
 - ❖ Resultados operativos
 - ❖ Resultado Económico-Financiero
 - ❖ Refinería La Pampilla en Bolsa
- II. Perspectivas 2014**
- III. Mociones para aprobación de la Junta**
- IV. Preguntas y respuestas**



Junta Obligatoria Anual de Accionistas 2014

REFINERÍA LA PAMPILLA S.A.A.

