

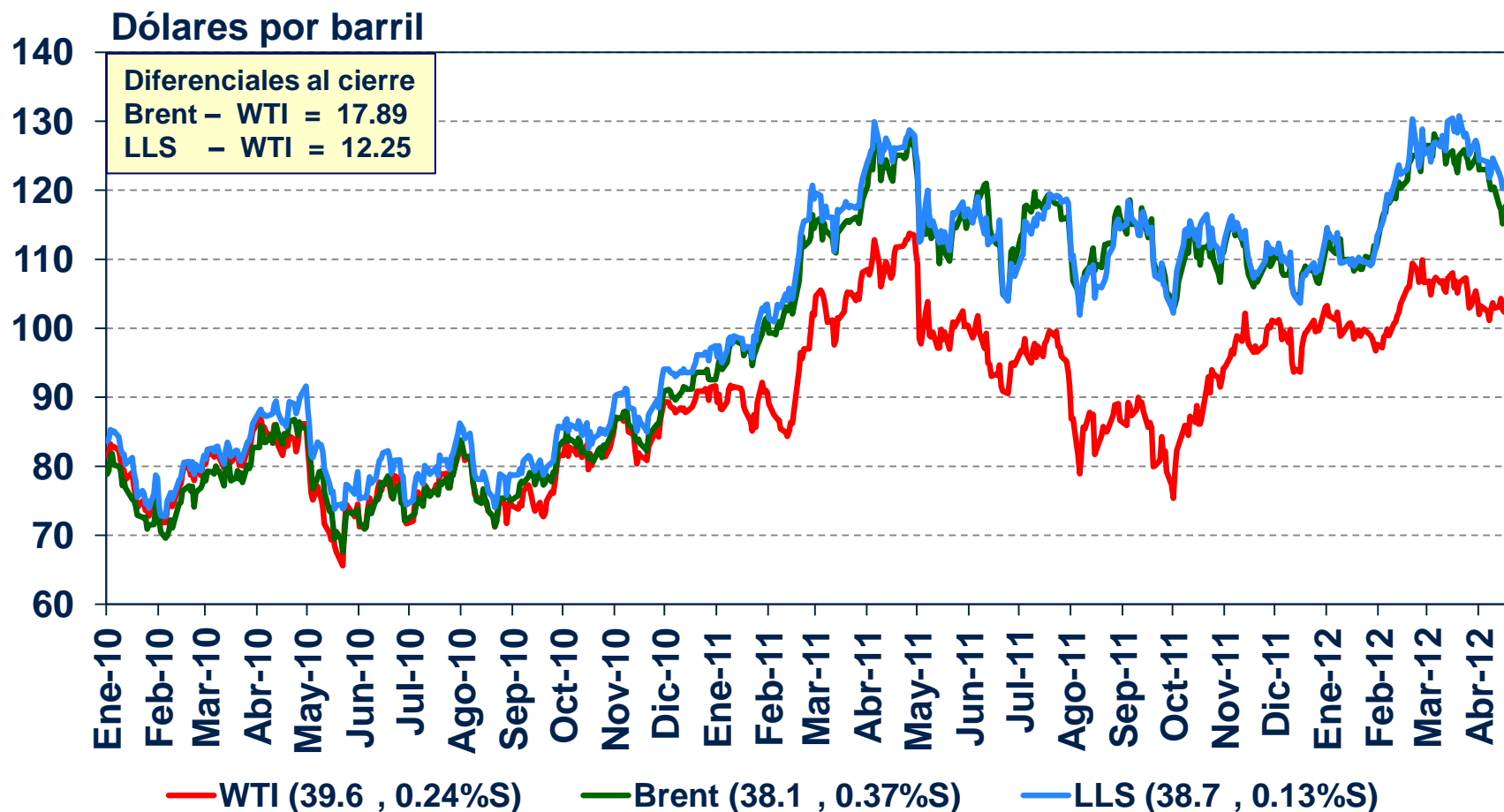


# **INVESTOR DAY 2012 REFINERÍA LA PAMPILLA S.A.A**

---

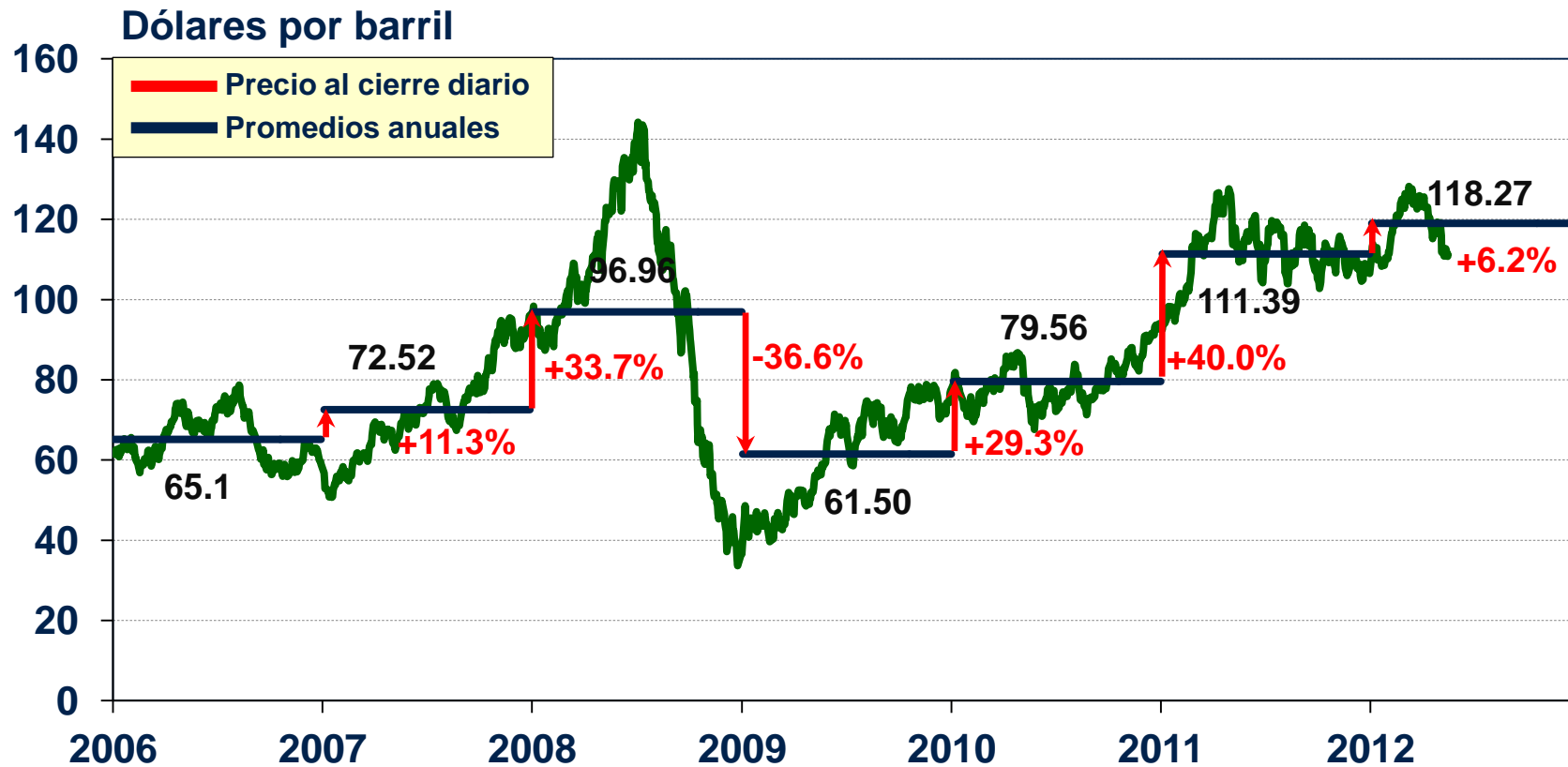
- I. Descripción del Negocio**
  - I.1. Entorno Mundial**
  - I.2. Entorno Nacional
- II. Refinería La Pampilla S.A.A.**
  - III.1. Principales magnitudes
  - III.2. Seguridad y Medio Ambiente
- III. Recosac**
  - IV.1. Principales magnitudes
  - IV.2. Seguridad y Medio Ambiente
- IV. Información financiera**
- V. Responsabilidad Social**
- VI. Refinería la Pampilla en Bolsa**
- VII. Perspectivas**

# Evolución de precios de crudos WTI, Brent y LLS (Light Louisiana Sweet)



Cotización diaria del crudo al 15.05.2012

# Evolución del precio del crudo Brent

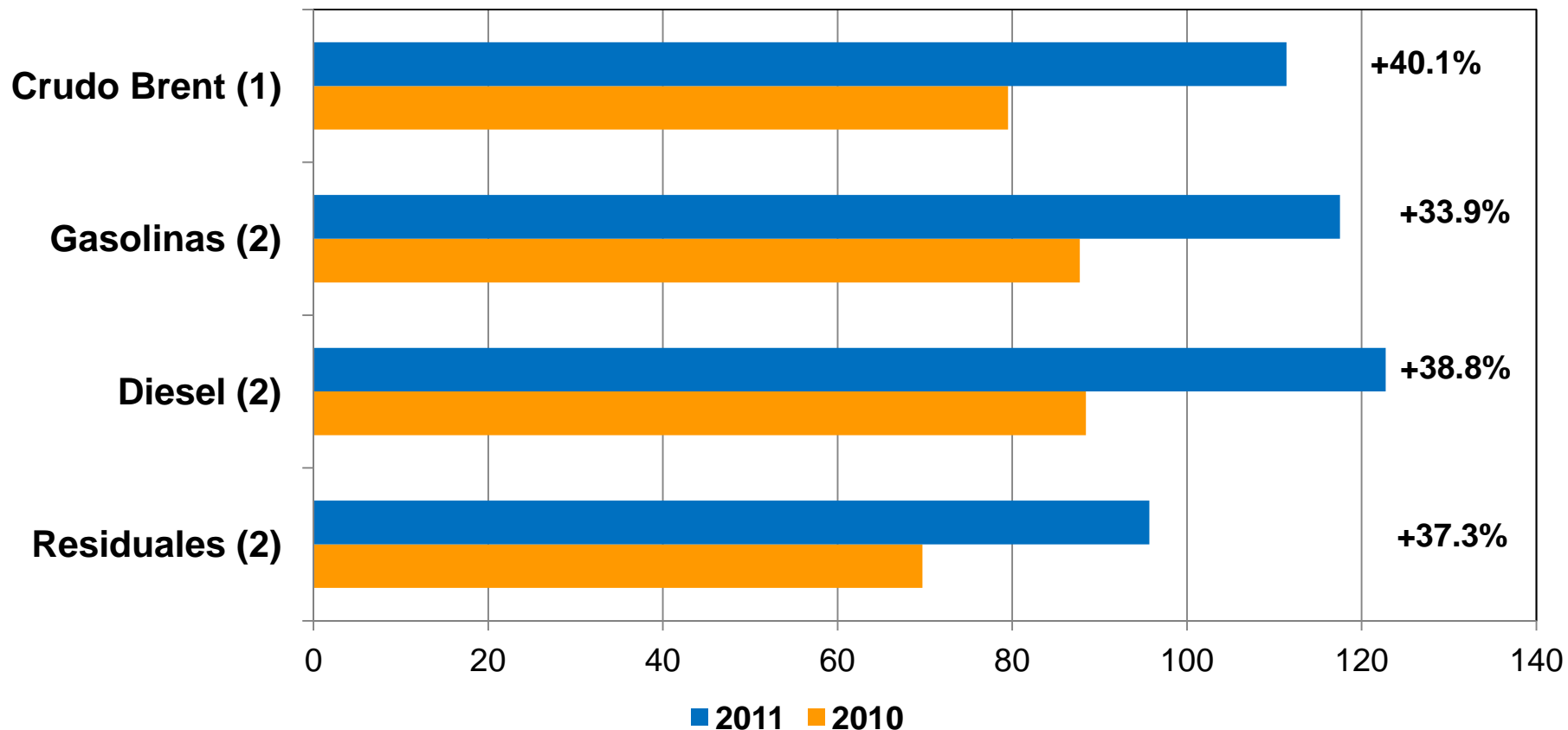


Cotización diaria del crudo al 15.05.2012

# Crecimiento de precios del petróleo y productos mercado internacional



Dólares por barril

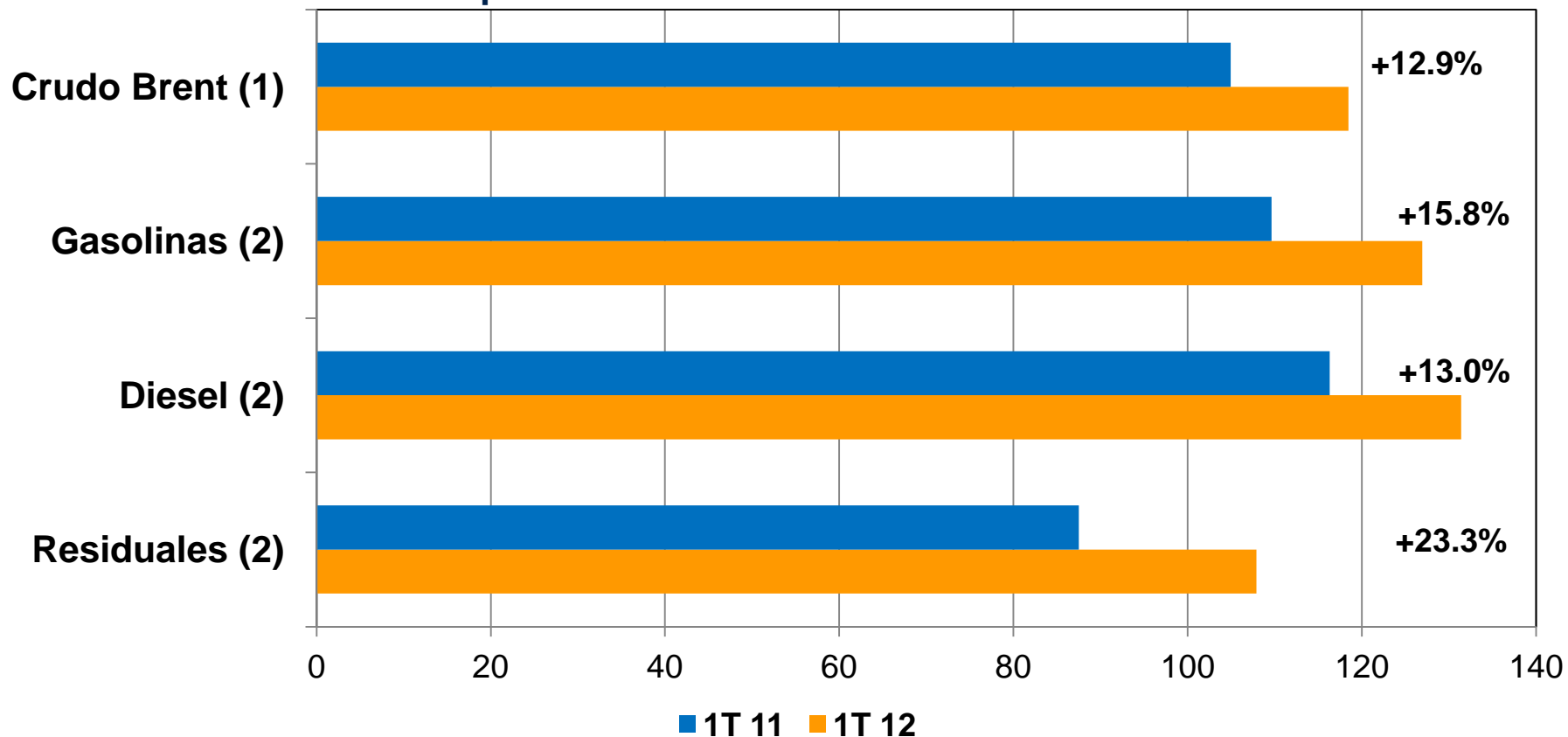


(1) Precio del crudo Brent se muestra como referencia.  
(2) Precios de productos referidos al USGC (Golfo USA)

# Crecimiento de precios del petróleo y productos mercado internacional

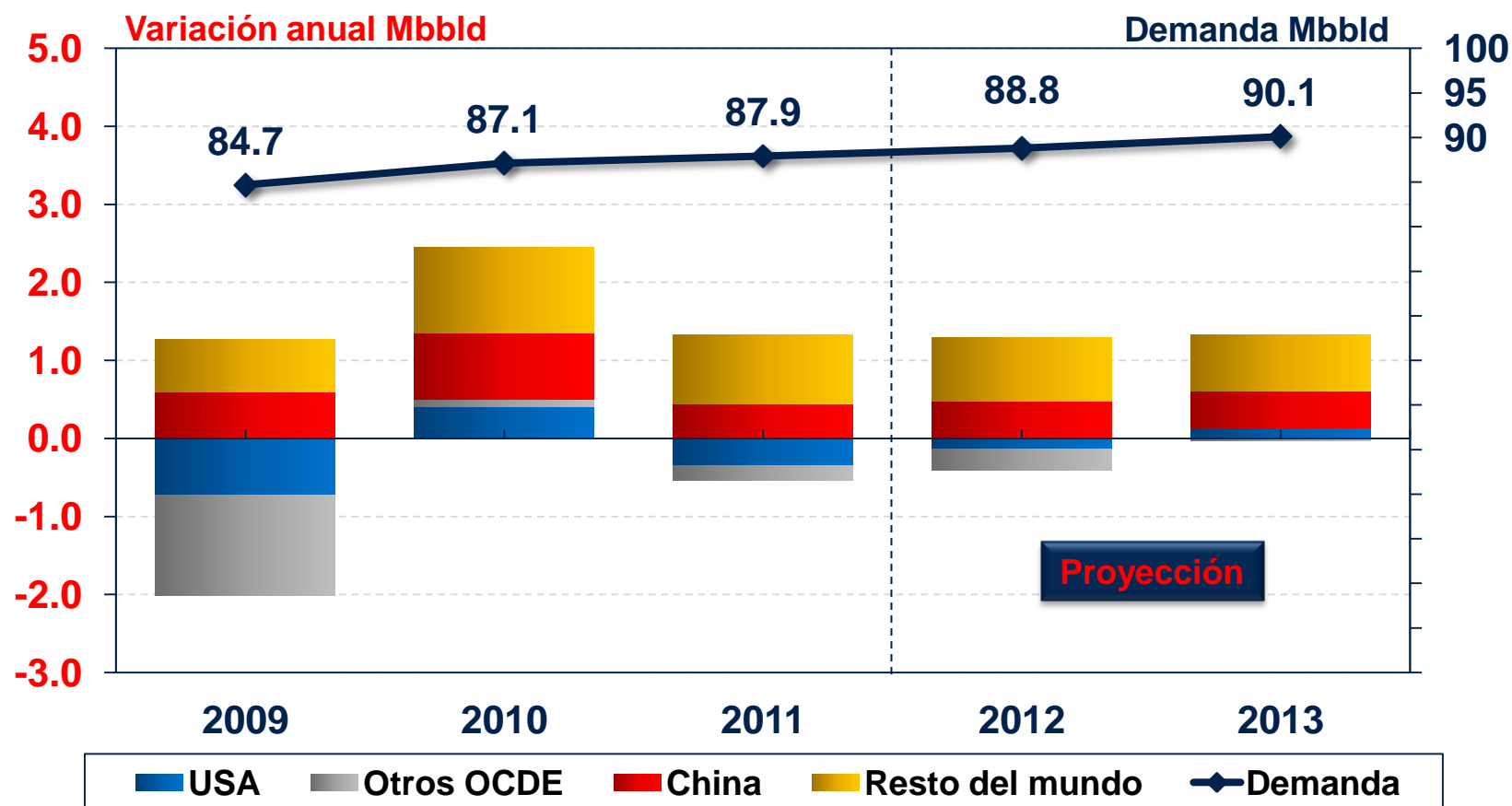


Dólares por barril



(1) Precio del crudo Brent se muestra como referencia.  
(2) Precios de productos referidos al USGC (Golfo USA)

# Demanda mundial estimada de combustibles líquidos



Var. Anual	-0.7	2.4	0.8	0.9	1.3
------------	------	-----	-----	-----	-----

Fuente: EIA - Información del reporte de corto plazo publicado en Abril 2012

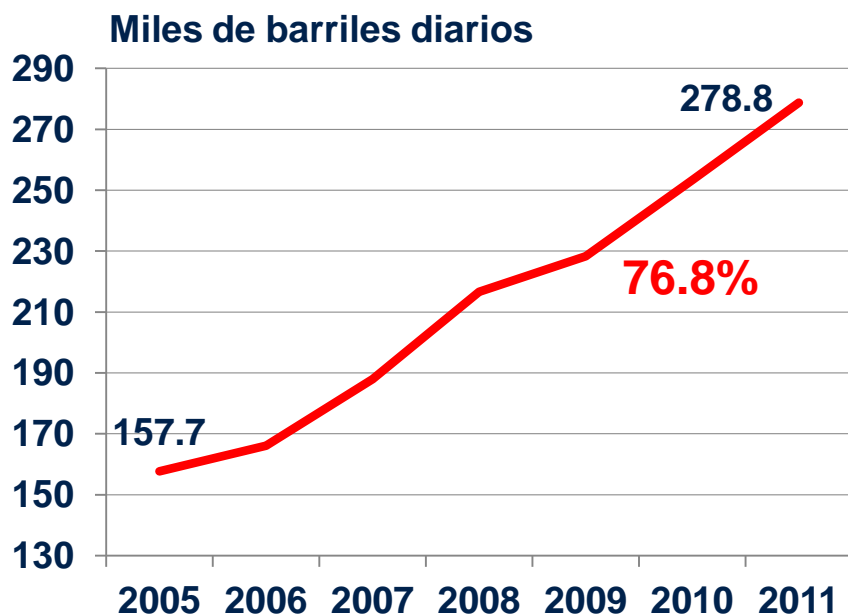
- I. Descripción del Negocio**
  - I.1. Entorno Mundial
  - I.2. Entorno Nacional**
- II. Refinería La Pampilla S.A.A.**
  - III.1. Principales magnitudes
  - III.2. Seguridad y Medio Ambiente
- III. Recosac**
  - IV.1. Principales magnitudes
  - IV.2. Seguridad y Medio Ambiente
- IV. Información financiera**
- V. Responsabilidad Social**
- VI. Refinería la Pampilla en Bolsa**
- VII. Perspectivas**



# Demanda nacional de combustibles

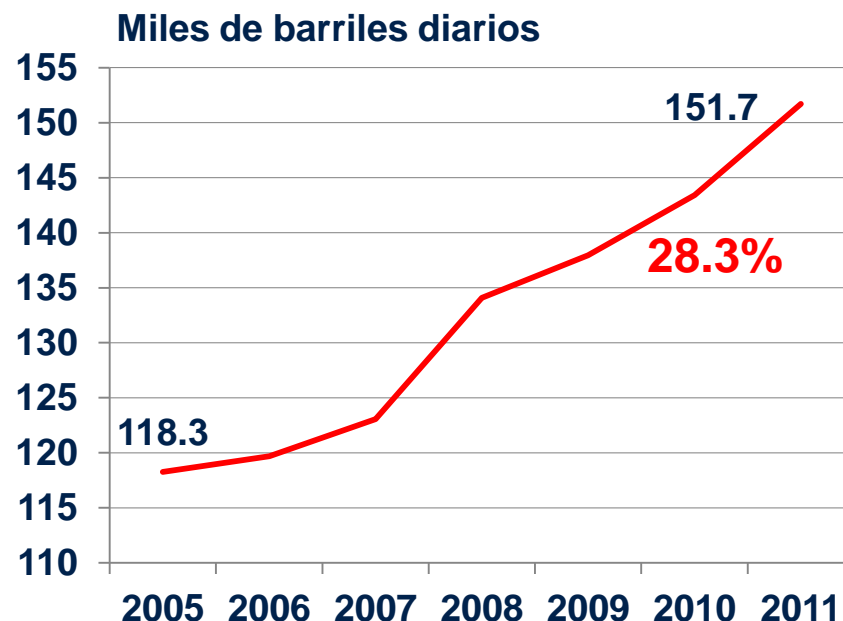


## Demanda total



**Demanda total además de Gas Natural y Combustibles líquidos incluye GLP, asfaltos, solventes, etc.**

## Demanda combustibles líquidos



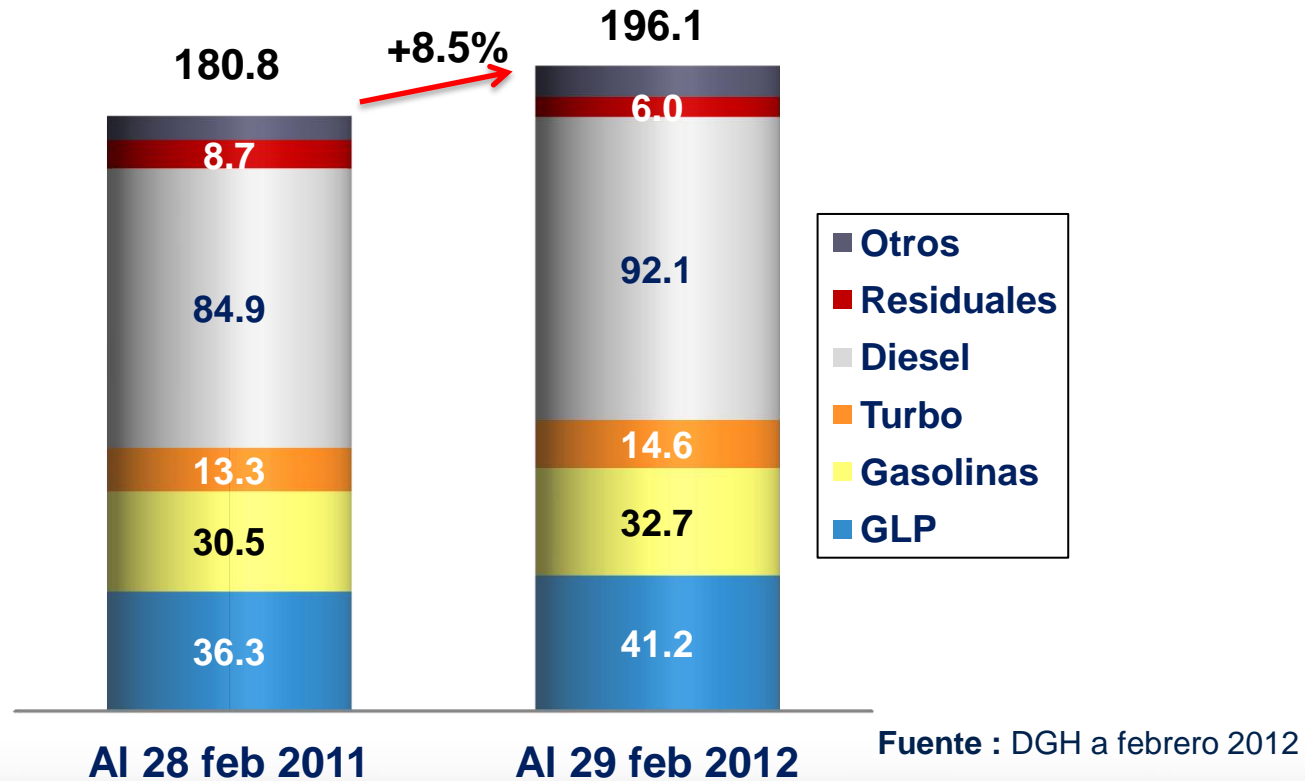
**Demanda de combustibles líquidos incluye gasolinas, turbo, diesel y residuales**

Fuente: Data Dirección General de Hidrocarburos - DGH a diciembre 2011

# Demanda nacional de combustibles



Miles de barriles diarios



Crecimiento demanda productos petrolíferos del 8.5%; GLP 13.6%; Gasolinas 7.2%; Turbo 9.8%; Diesel 8.5%; Residuales -30.4%

- I. Descripción del Negocio
  - I.1. Entorno Mundial
  - I.2. Entorno Nacional
- II. **Refinería La Pampilla S.A.A.**
  - III.1. Principales magnitudes**
  - III.2. Seguridad y Medio Ambiente
- III. Recosac
  - IV.1. Principales magnitudes
  - IV.2. Seguridad y Medio Ambiente
- IV. Información financiera
- V. Responsabilidad Social
- VI. Refinería la Pampilla en Bolsa
- VII. Perspectivas

# Esquema del negocio



Expansión  
en la Cadena de  
Valor al Consumidor  
Final

Abastecimiento

Refino

Mayorista y  
exportación

EESS e industrias



# Refino en el Perú



## Destilación Primaria (2012)

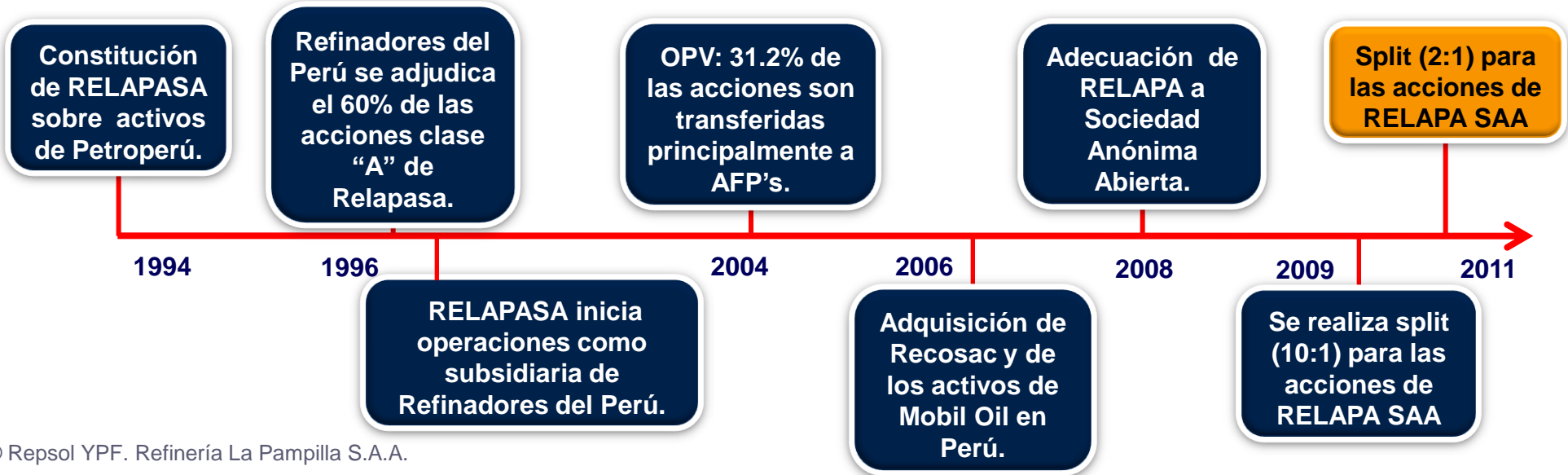
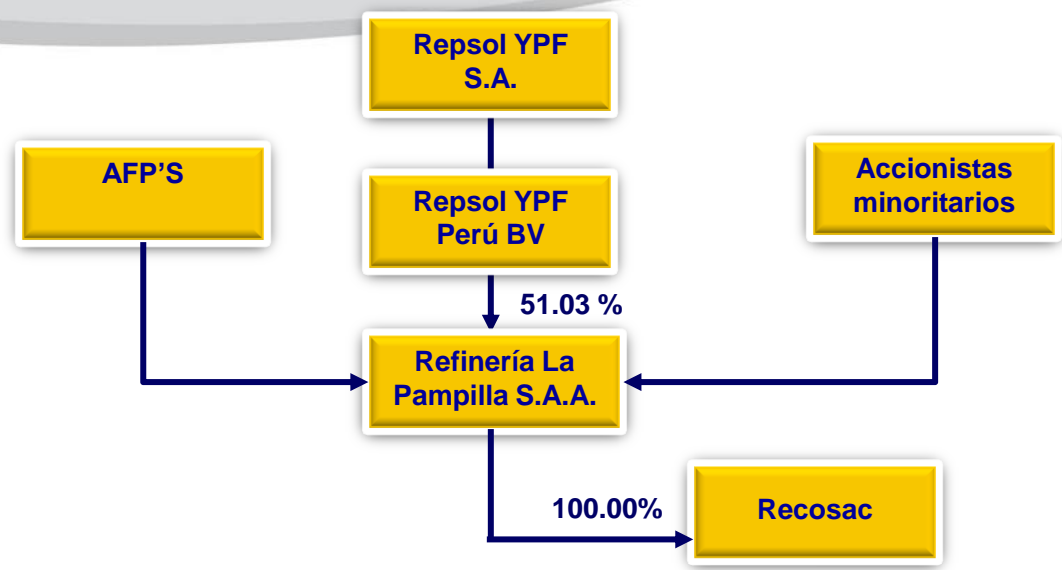
Refinería	kbd
La Pampilla	102
Talara	62
Conchán	15.5
Iquitos	10.5
Pucallpa	3.3
El Milagro	1.7
Shiviyacu	2.0
<b>Total</b>	<b>197</b>

## Craqueo Catalítico (Fluido – FCC) Kbd

Talara	19
La Pampilla	15.5

Fuente: Dirección General de Hidrocarburos

# Estructura societaria



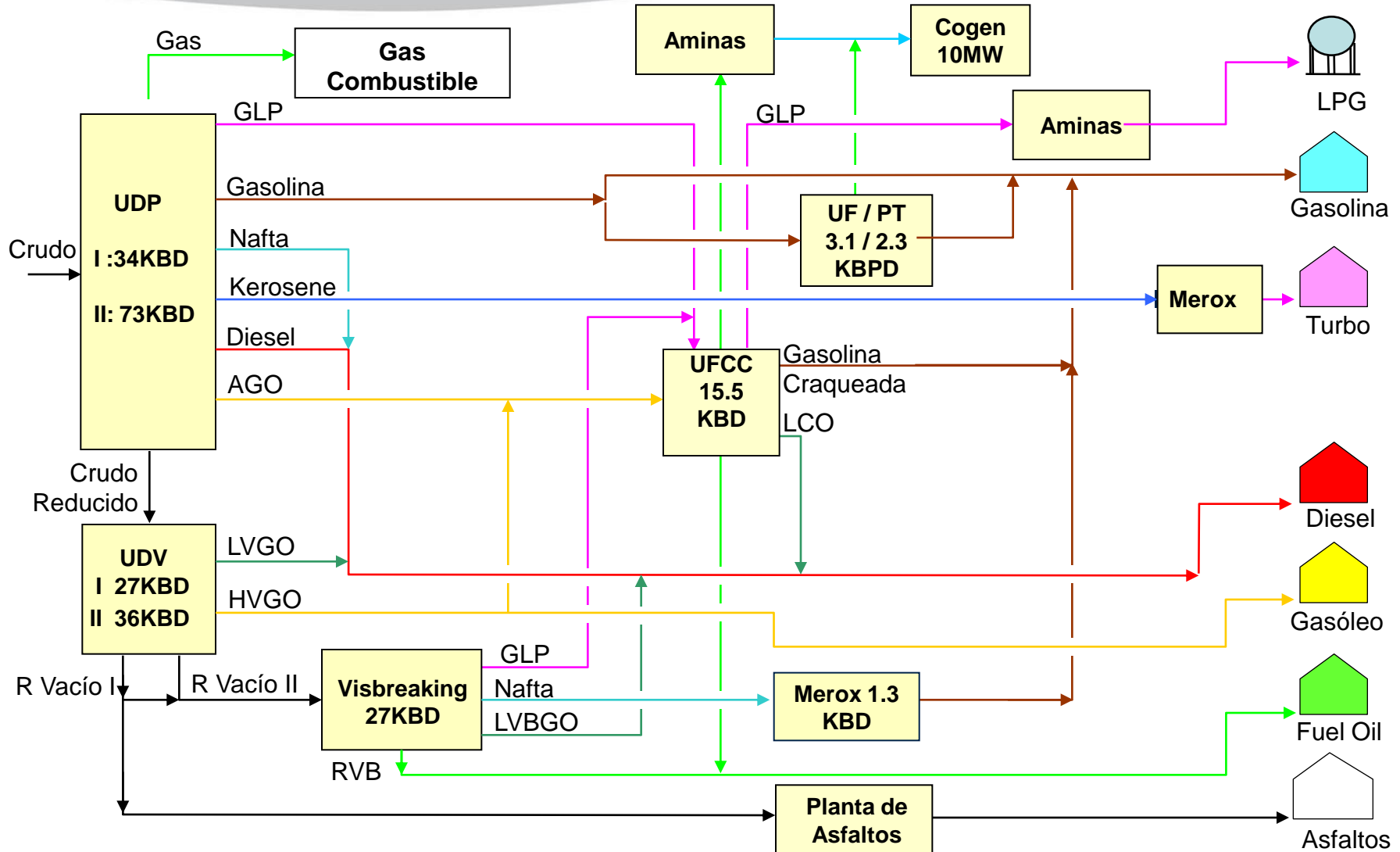


# La Pampilla: principal refinería del país



- ✓ Refinería de mayor capacidad de destilación primaria de crudo: 102,000 barriles día.
- ✓ La de mayor capacidad de destilación al vacío: 60,000 barriles día.
- ✓ Unidad de Craqueo Catalítico, ampliada y modernizada en el 2002: 15,500 barriles día.
- ✓ Única refinería con unidades de Reformación Catalítica y Visbreaking.
- ✓ Cuenta con una Planta de Cogeneración Eléctrica de 10 Megawatts día (80% de consumo)
- ✓ Plantas ambientales: Tratamiento de Efluentes y Delastres, Aguas Ácidas, Ósmosis Inversa, Aminas, Planta de Despacho automatizada con sistema de carga por el fondo.
- ✓ Automatización de todas sus plantas, a través de un sistema centralizado de Control Distribuido y de Control Avanzado.
- ✓ Terminal Marítimo con tres amarraderos uno para la recepción de crudo y dos para la recepción y embarque de productos.

# Esquema productivo anual

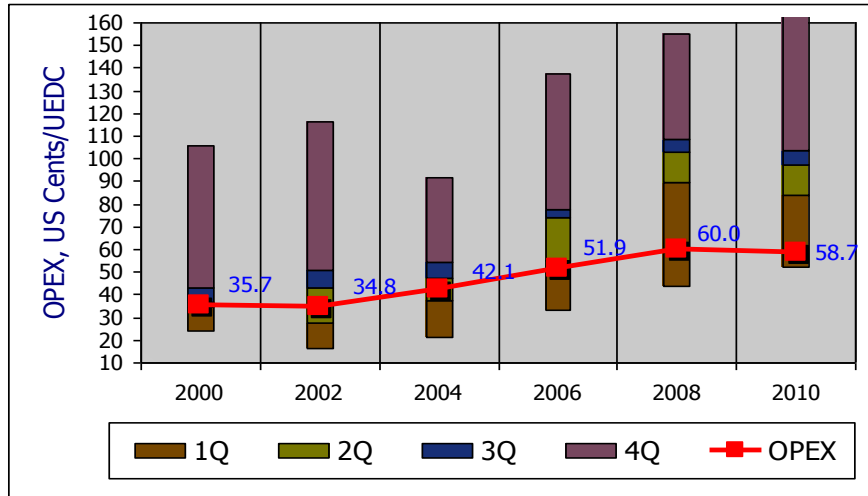




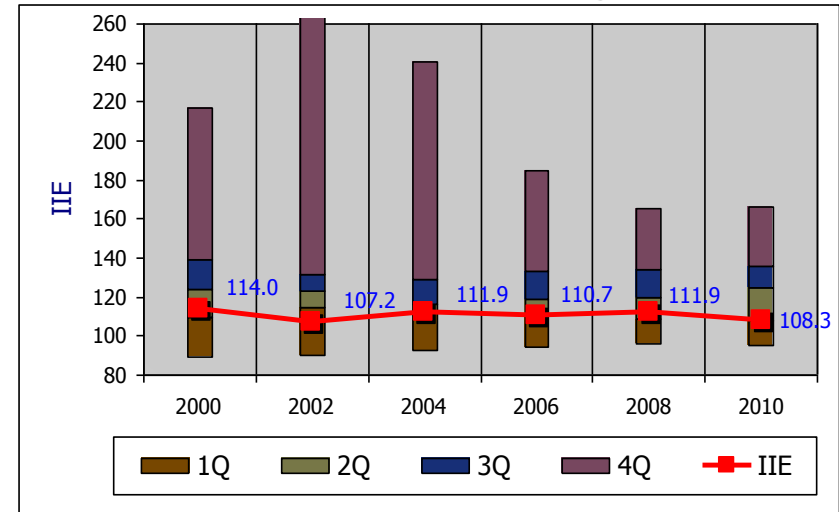
# Indicadores Solomon- Benchmarking en LA



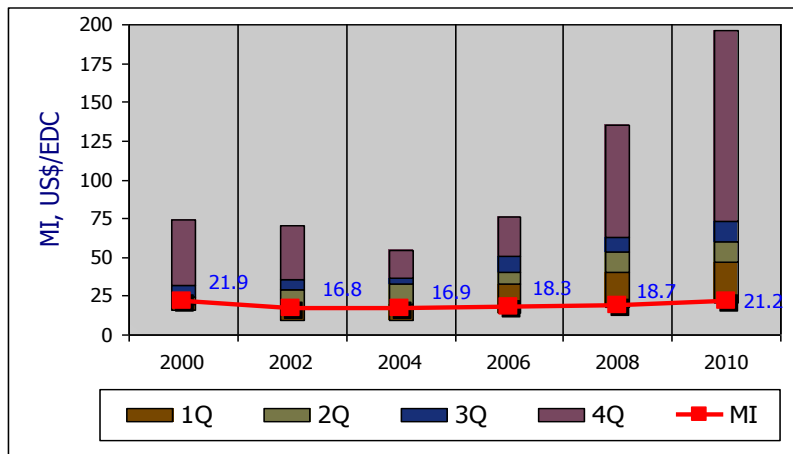
## Costos Operativos (OPEX)



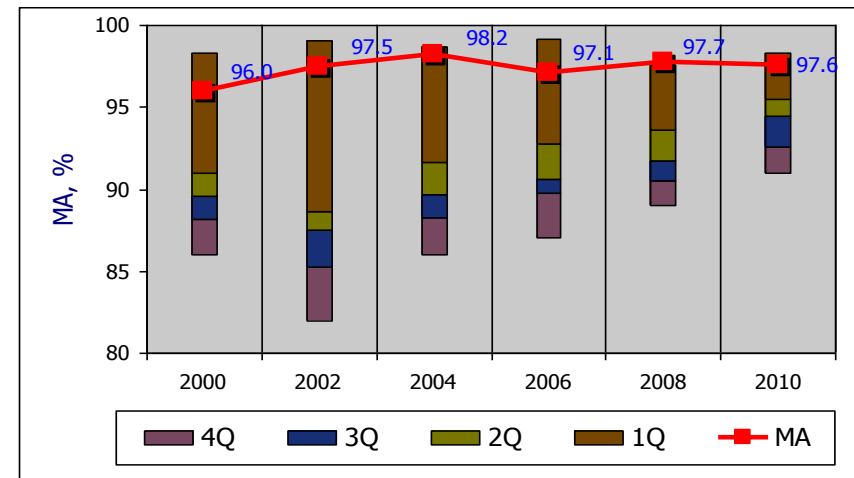
## Indice de Intensidad Energética



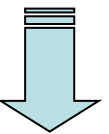
## Indice de Mantenimiento



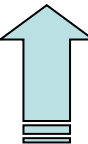
## Disponibilidad Mecánica



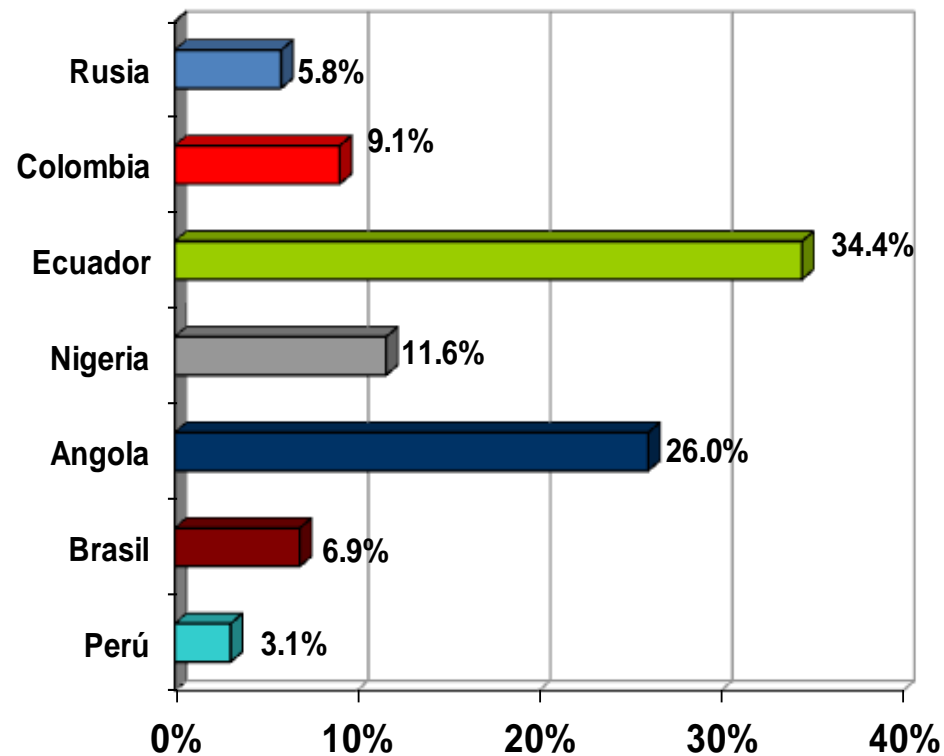
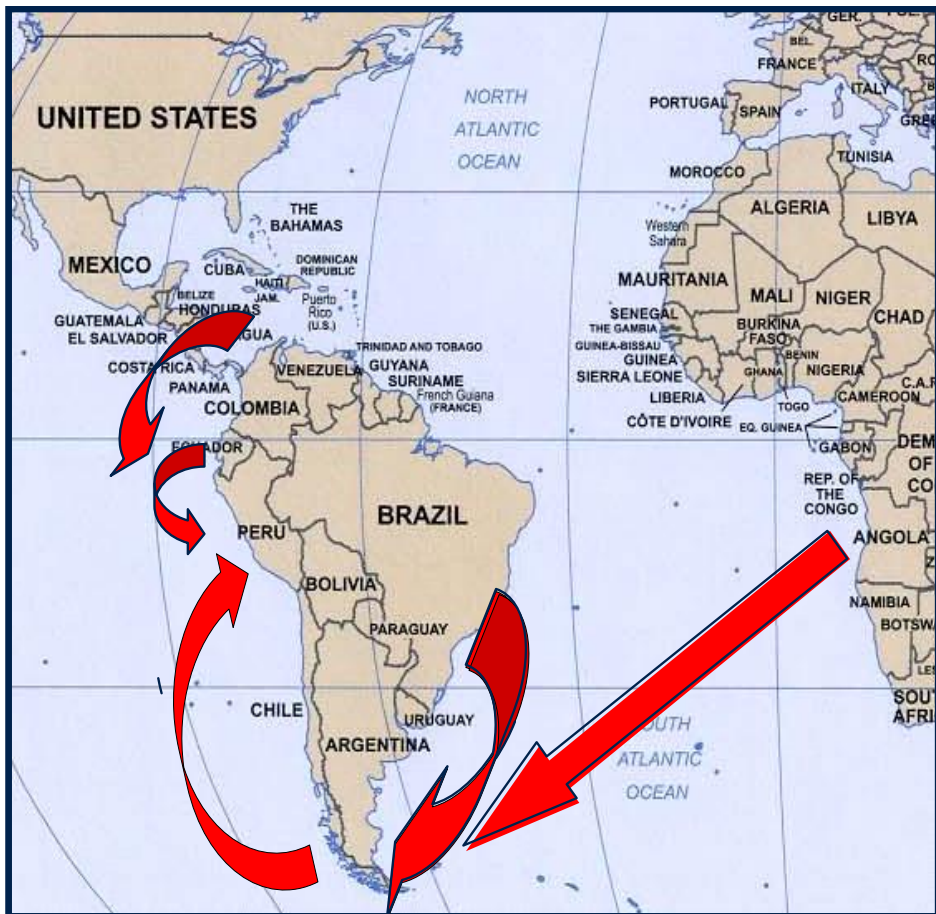
Mejor



Mejor



# Abastecimiento de Crudo 2011

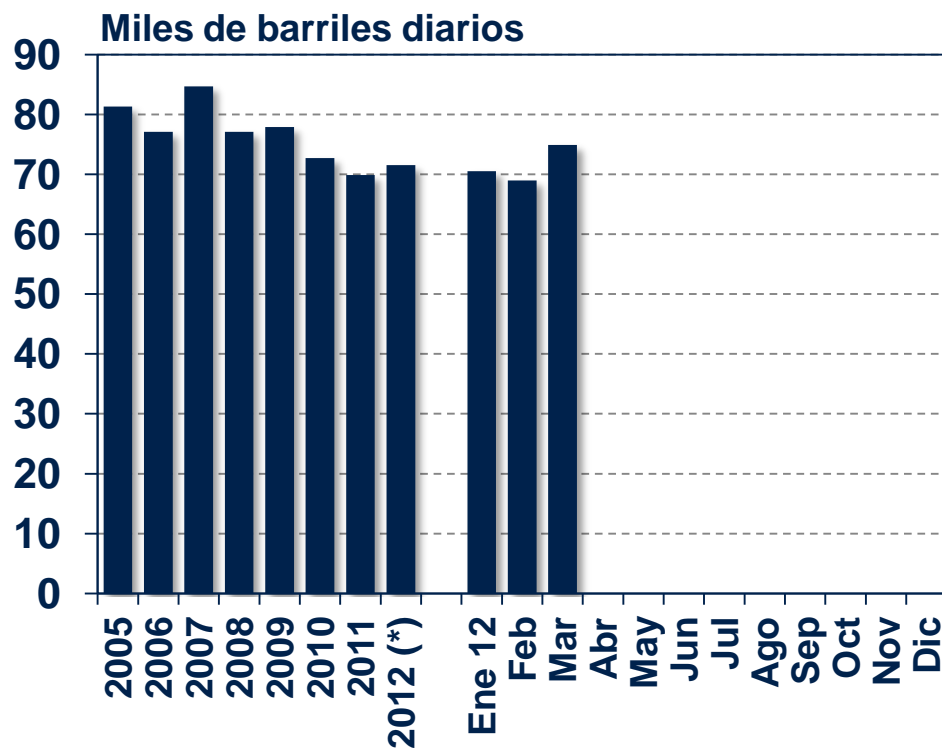


**Crudo procesado 2011:  
25.4 MBIs/año**

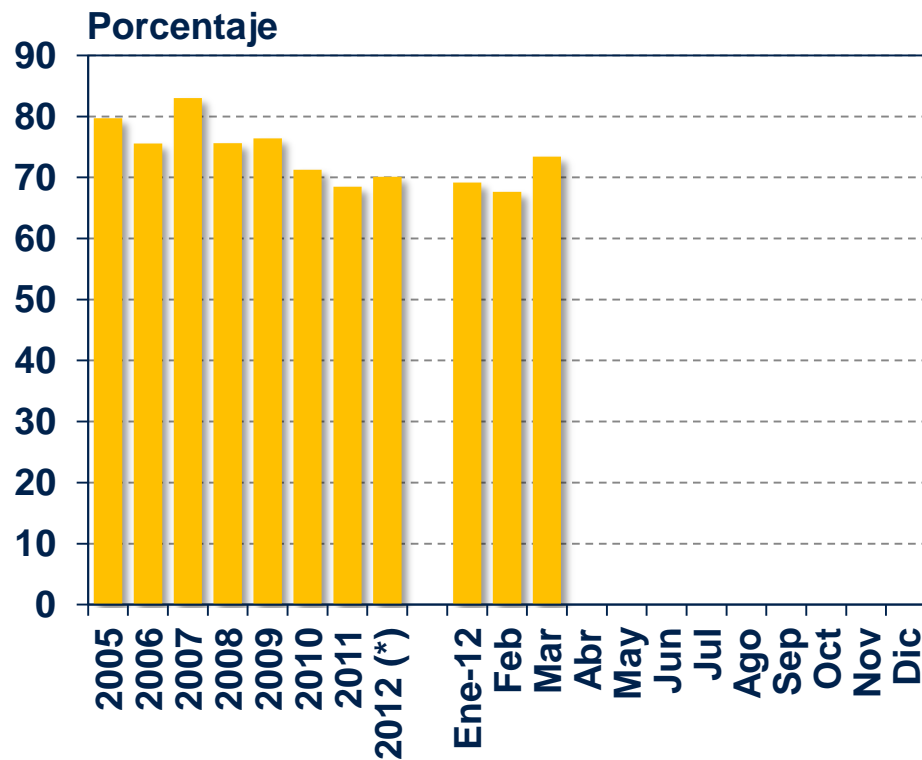
# Refino: Marcha de Unidades Destilación Primaria



## Carga total a unidades



## Actividad sobre capacidad nominal

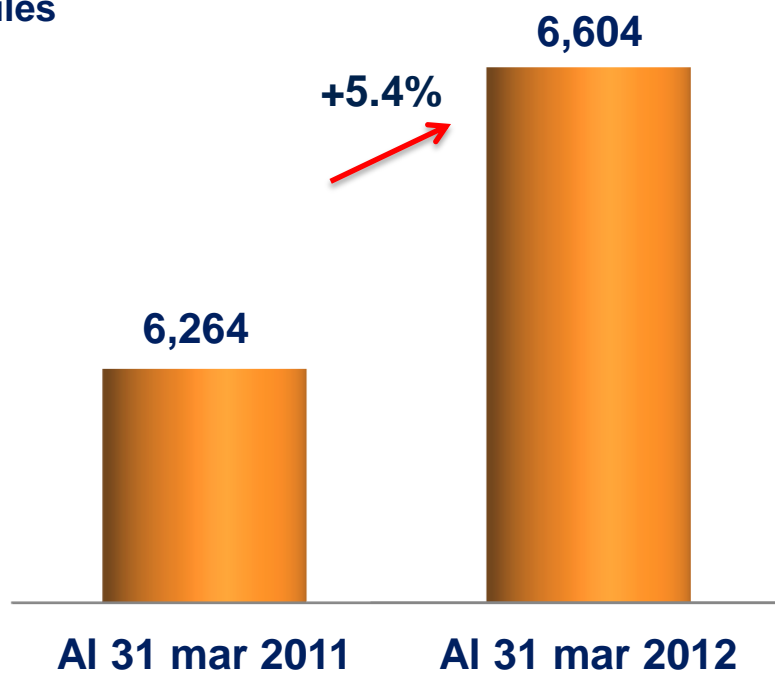


# Crudo procesado y margen de producción



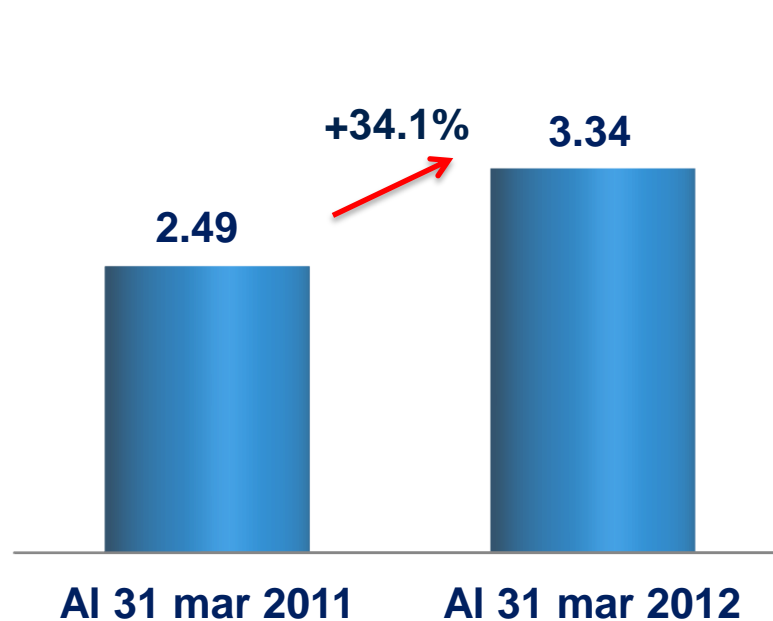
## Crudo procesado

Miles de barriles

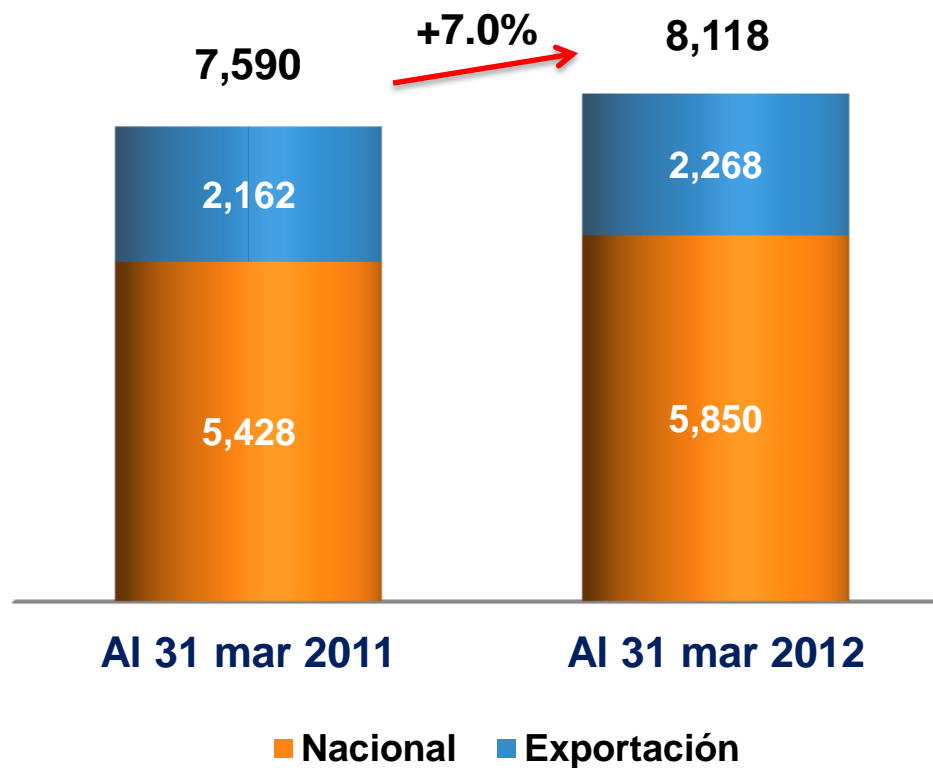


## Margen de producción CCS

Dólares por barril



## Miles de barriles

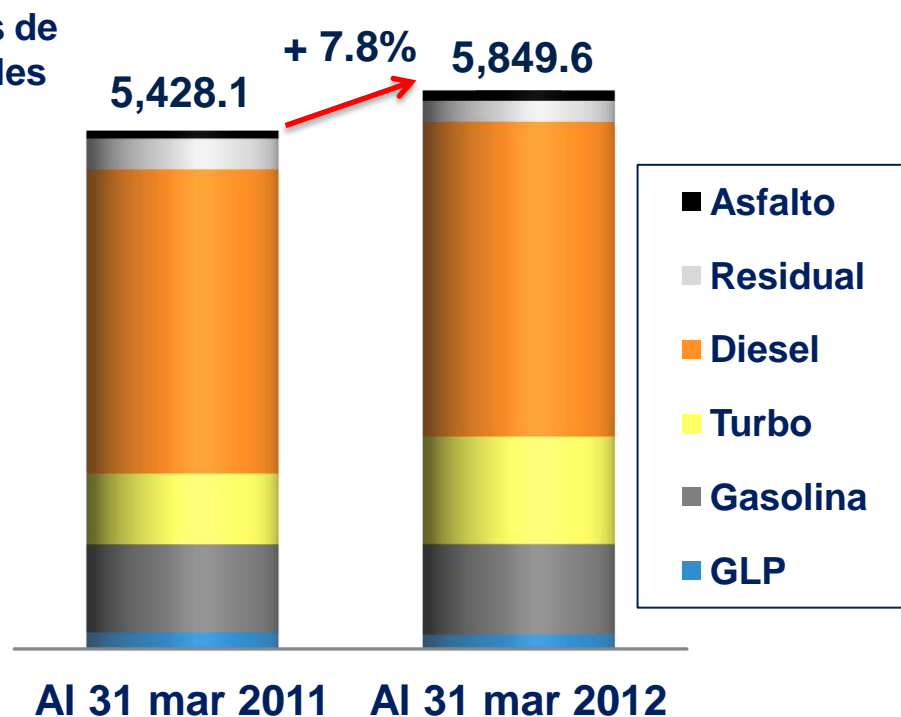


# Ventas por mercado destino



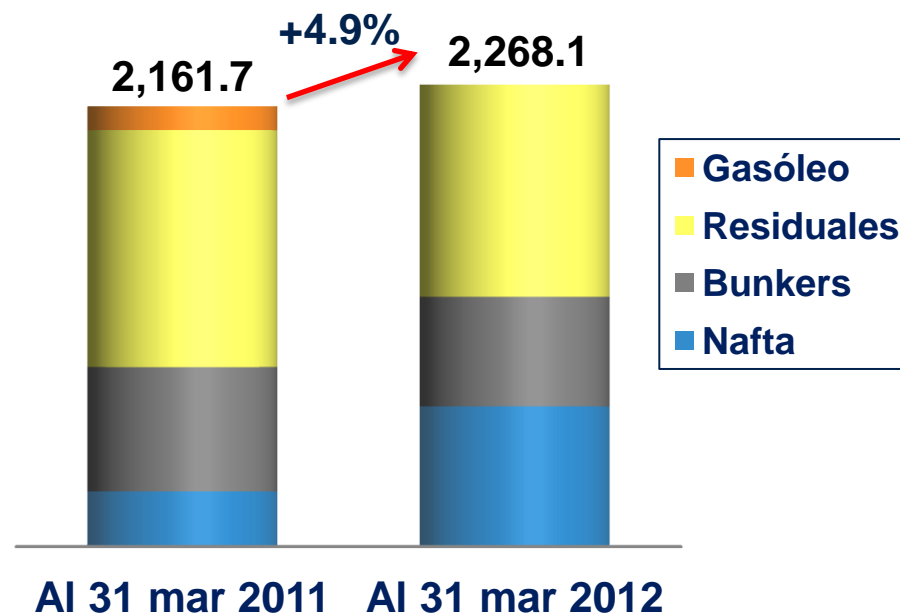
## Mercado nacional

Miles de barriles



## Exportación

Miles de barriles

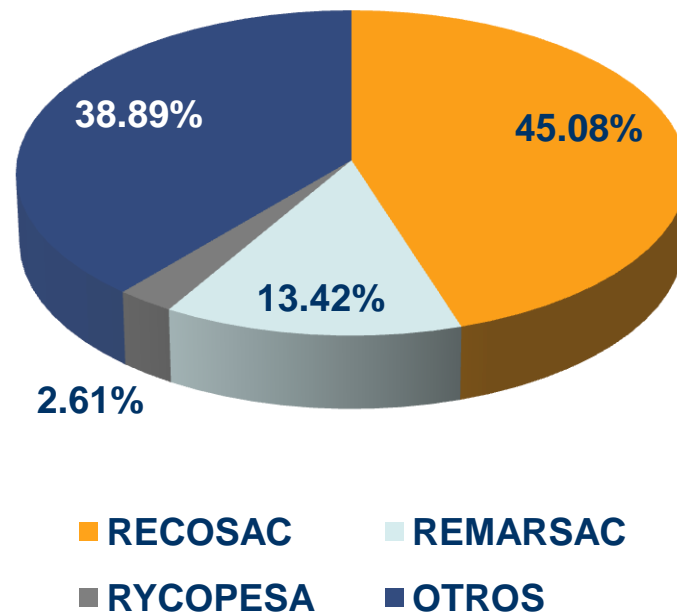
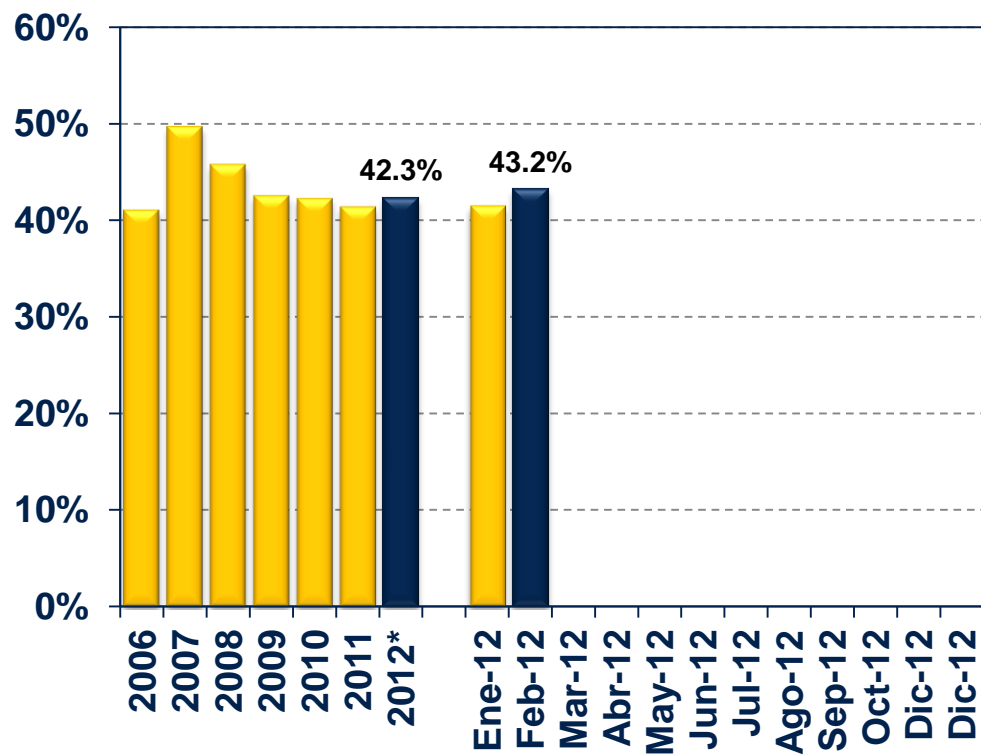


**Crecimiento de la venta nacional del +7.8%**; GLP -13.2%; Gasolinas +2.6%; Turbo +52.3%; Diesel +3.4%; Residuales -31.6%; Asfaltos +31.8%

# Cuota e Integración del mercado



## Cuota de Mercado a febrero 2012 Combustibles Líquidos



Fuente : Elaboración propia basada en información de la DGH

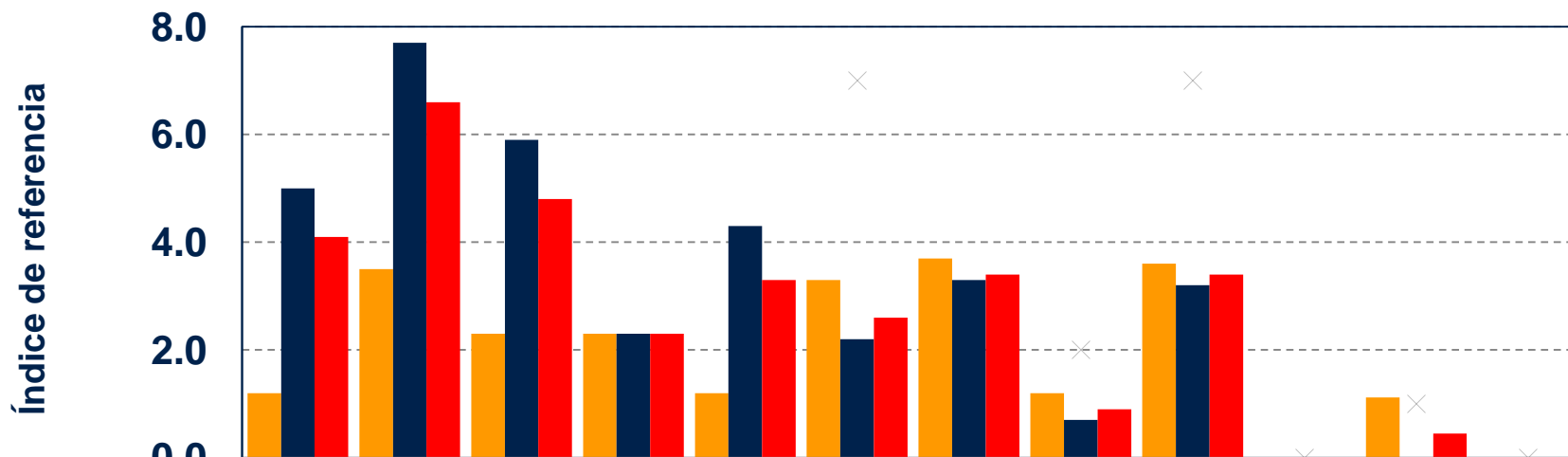
- I. Descripción del Negocio
  - I.1. Entorno Mundial
  - I.2. Entorno Nacional
- II. Refinería La Pampilla S.A.A.
  - III.1. Principales magnitudes
  - III.2. Seguridad y Medio Ambiente**
- III. Recosac
  - IV.1. Principales magnitudes
  - IV.2. Seguridad y Medio Ambiente
- IV. Información financiera
- V. Responsabilidad Social
- VI. Refinería la Pampilla en Bolsa
- VII. Perspectivas



# Accidentabilidad con baja



Índice de frecuencia:  $\frac{\text{N}^\circ \text{ Accidentes} \times 10^6}{\text{Hrs. hombre trabajadas}}$



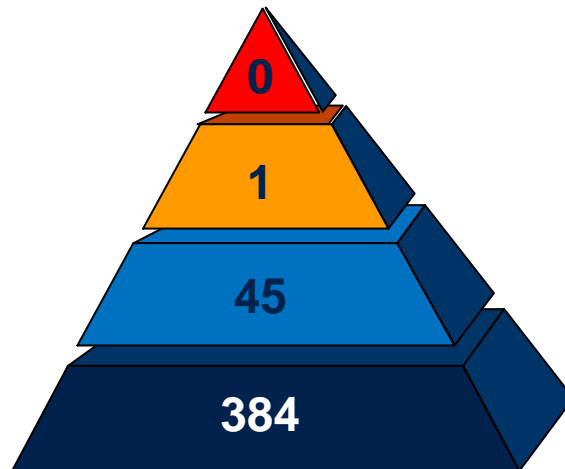
	2001	2002	2003	2004	2005	2006	2007	2008	2009	2010	2011	2012*
■ Propio	1.2	3.5	2.3	2.3	1.2	3.3	3.7	1.2	3.6	0.0	1.1	0.0
■ Contratista	5.0	7.7	5.9	2.3	4.3	2.2	3.3	0.7	3.2	0.0	0.0	0.0
■ Total	4.1	6.6	4.8	2.3	3.3	2.6	3.4	0.9	3.4	0.0	0.5	0.0
N° Accidentes	14	21	13	12	9	7	9	2	7	0	1	0

Fuente : Elaboración propia  
 (\*) a marzo 2012

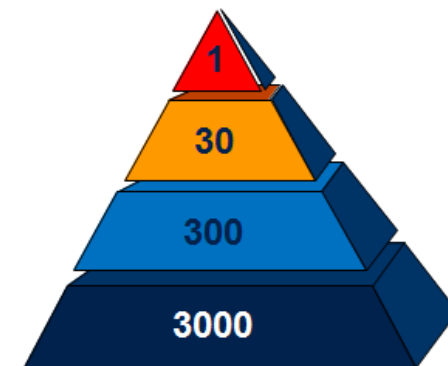
# Pirámide de accidentes



**AÑO 2011**

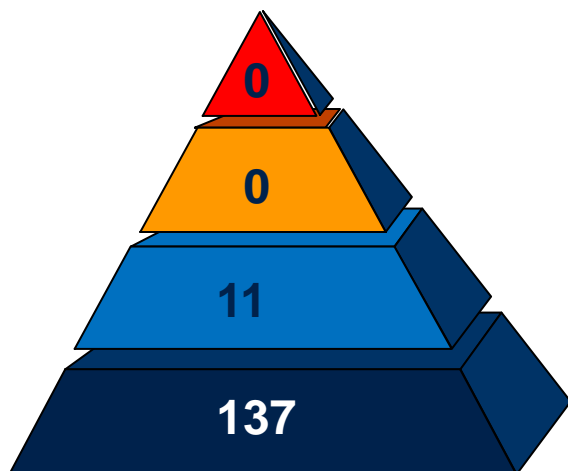


(\*) Acumulado al 31 diciembre 2011



Pirámide de HEINRICH - BIRD:  
Explica la relación entre los accidentes que causan lesión y aquellos que solo provocan daños materiales o que potencialmente son capaces de producirlos.


**AÑO 2012 (\*)**



Fuente : Elaboración propia  
(\*) a marzo 2012

- Mortal
- Accidentes con baja
- Accidentes sin baja y primeros auxilios
- Incidentes y condiciones sub estándares

Refinería La Pampilla cuenta con certificación en ISO 14001 verificada anualmente en ISO14064 (inventario de CO2).



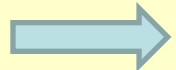
## Gestión del Aire

- Mide y controla emisiones de las chimeneas
- Verifica calidad de aire en la ciudad de Ventanilla con cuatro estaciones de control.
- Realiza modelamientos de dispersión para predecir el efecto de sus emisiones.
- Participa en estudios de Calidad de Aire en Comité de Aire Limpio Lima – Callao. Auspicio CIDA - Arpel y participan entidades del estado.



## Gestión del Agua y Vertidos

- Agua: Reutilización de agua: salmuera de ósmosis inversa, aguas ácidas, para regadío de áreas forestadas. Racionalización de extracción agua de pozos.
- Vertidos: Cuenta con un emisario submarino para evacuar efluentes garantizando grado de dispersión que reduzca impacto de efluentes líquidos en el mar. En 2011 se construyó planta de tratamiento biológico.



## Gestión de Residuos Sólidos

- Ciclo de traslado de residuos:
  - Almacenamiento Intermedio (centros de acopio)
  - Almacenamiento Central (punto limpio)
  - Disposición final (confinamiento seguro) a través de un gestor externo autorizado .



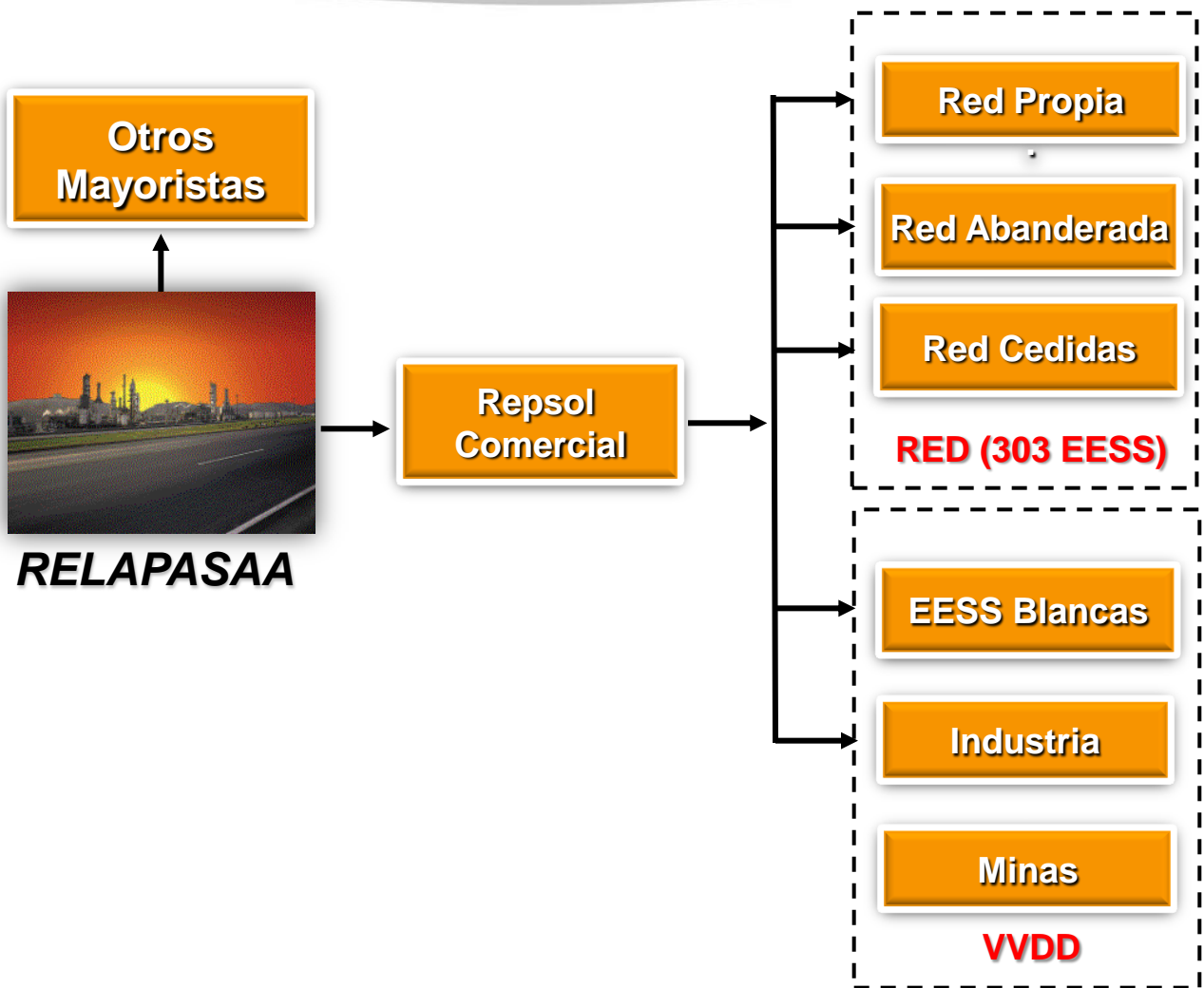
## Prevención de Derrames

- En Tierra: Instalación de geomembranas en cubetos de tanques para evitar contaminación de suelos ante un eventual fuga o derrame.
- En Mar: Se cuenta con equipamiento necesario para desplegar barreras flotantes, confinar derrames y proceder a recuperación. Plan Contingencia de Derrames en el Mar y participación anual en simulacros.



- I. Descripción del Negocio
  - I.1. Entorno Mundial
  - I.2. Entorno Nacional
- II. Refinería La Pampilla S.A.A.
  - III.1. Principales magnitudes
  - III.2. Seguridad y Medio Ambiente
- III. **Recosac**
  - IV.1. Principales magnitudes**
  - IV.2. Seguridad y Medio Ambiente
- IV. Información financiera
- V. Responsabilidad Social
- VI. Refinería la Pampilla en Bolsa
- VII. Perspectivas

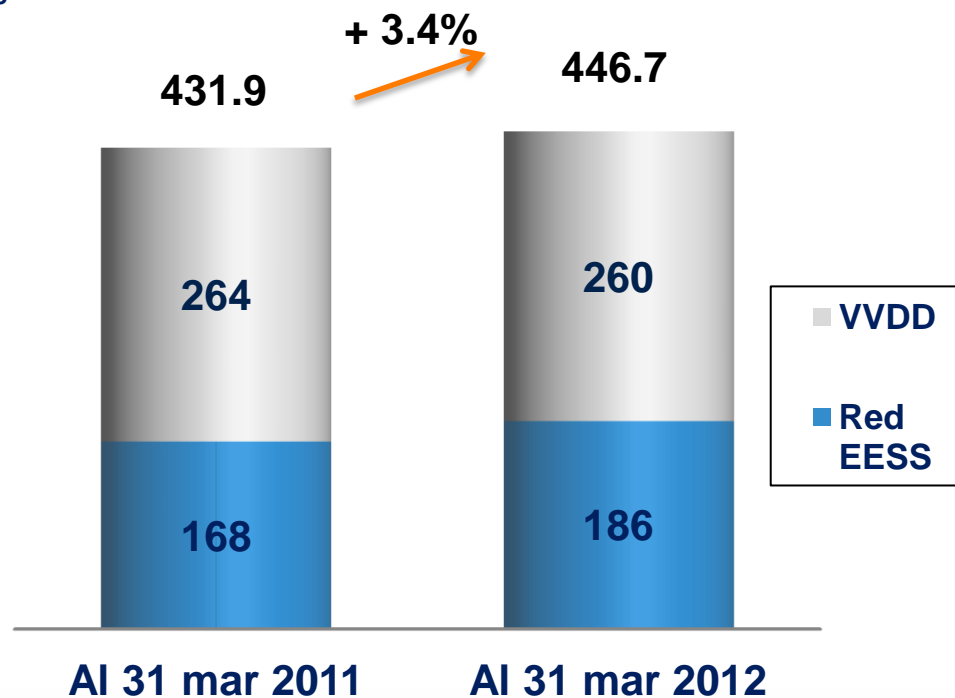
# Esquema Comercial



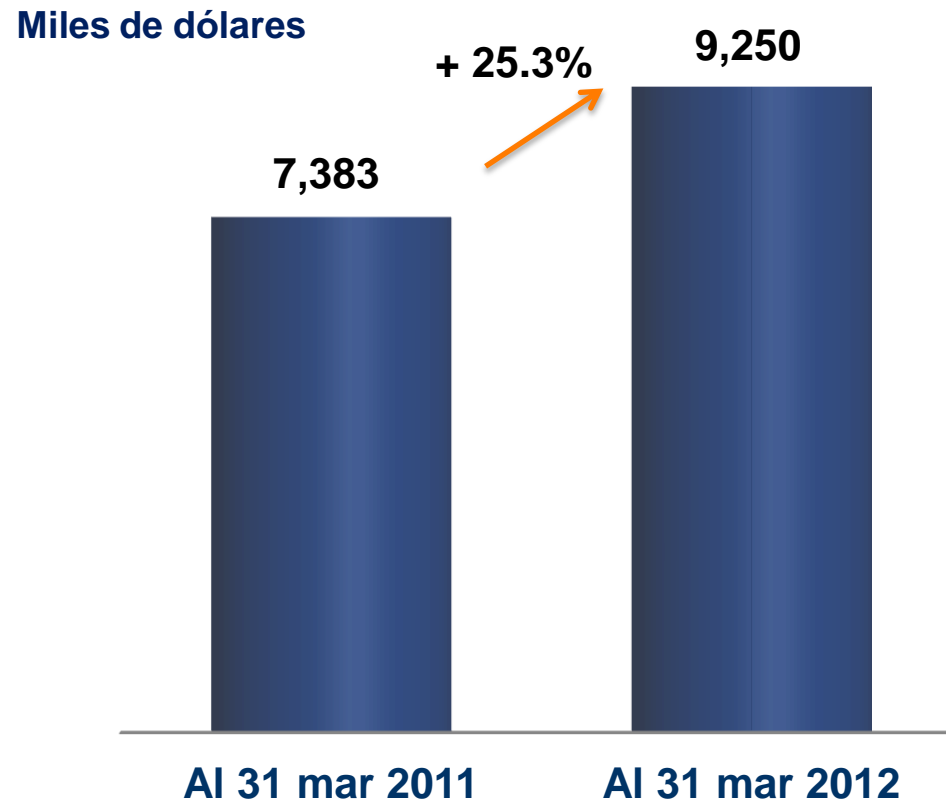
# Ventas totales



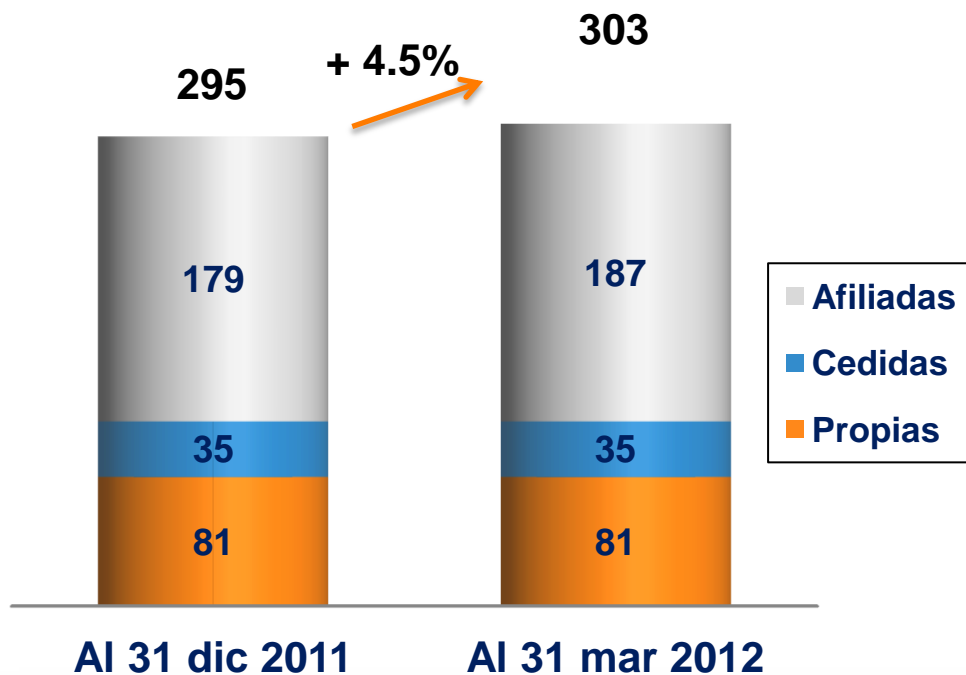
Miles de m<sup>3</sup>



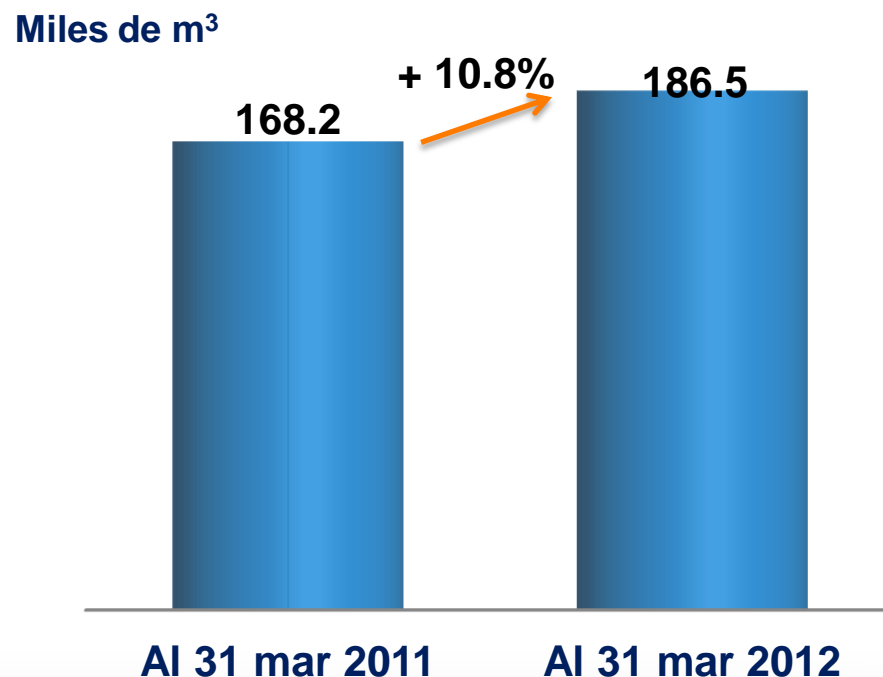
Crecimiento de las ventas del +3.4%; Gasolinas +8.1%; Diesel +6.1%; Residuales -21.1%



### Número de puntos de venta



### Ventas en red de EESS



Crecimiento de 8 puntos de ventas netos.

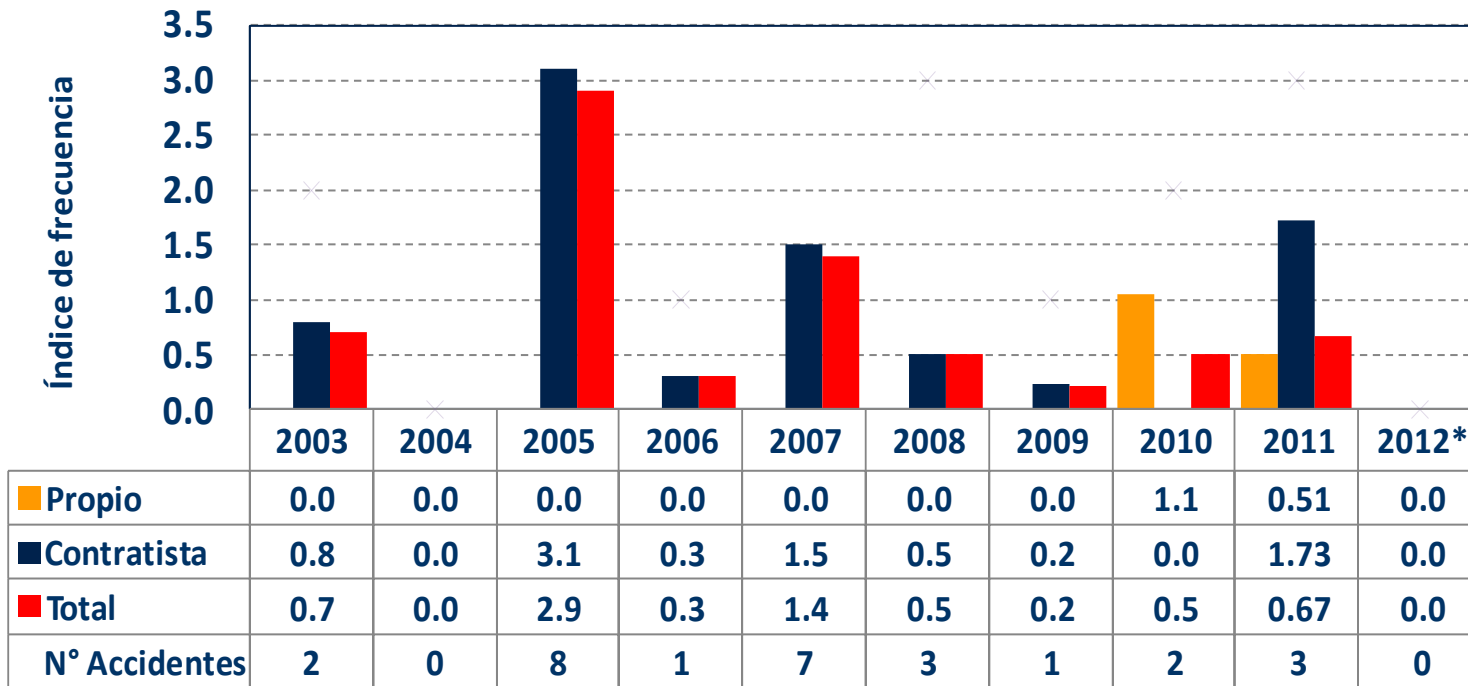


- I. Descripción del Negocio
  - I.1. Entorno Mundial
  - I.2. Entorno Nacional
- II. Refinería La Pampilla S.A.A.
  - III.1. Principales magnitudes
  - III.2. Seguridad y Medio Ambiente
- III. Recosac
  - IV.1. Principales magnitudes
  - IV.2. Seguridad y Medio Ambiente**
- IV. Información financiera
- V. Responsabilidad Social
- VI. Refinería la Pampilla en Bolsa
- VII. Perspectivas

# Accidentabilidad con Baja



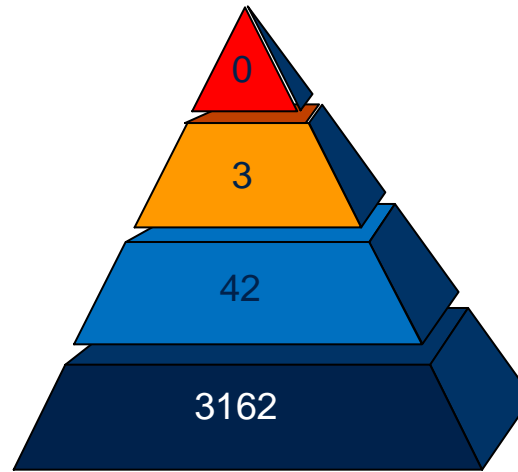
Índice de frecuencia:  $\frac{\text{N}^\circ \text{ Accidentes} \times 10^6}{\text{Hrs. hombre trabajadas}}$



\* A Marzo 2012

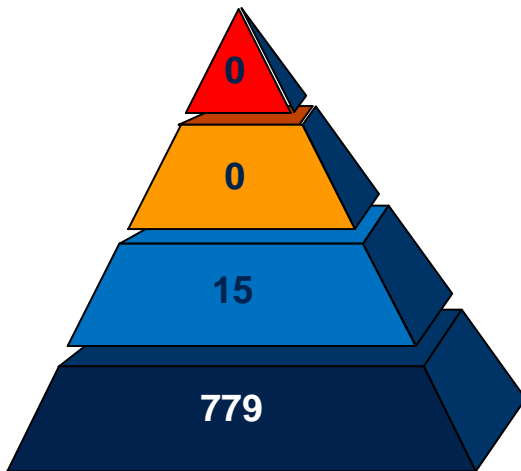
# Pirámide de Accidentes

AÑO 2011



Pirámide de HEINRICH - BIRD:  
Explica la relación entre los accidentes que causan lesión y aquellos que solo provocan daños materiales o que potencialmente son capaces de producirlos.

AÑO 2012 (\*)



(\*) Acumulado al 31 de Marzo 2012

- Mortal
- Accidentes con baja
- Accidentes sin baja y primeros auxilios
- Otros incidentes y condiciones sub-estándar

# Sistemas de Gestión de Seguridad y Medio Ambiente



## Repsol Comercial SAC

(Certificador: Lloyd's internacional)

### Sistema Integrado de Gestión: Normas ISO 14001 y OHSAS 18001.

Repsol Comercial SAC mantiene la certificación de su Sistema Integrado de Gestión en Seguridad, Salud y Medio Ambiente basado en las normas ISO 14001 y OHSAS 18001.

Las actividades certificadas corresponden al canal de Minas, tanto al transporte como a la operación de las EESS de combustibles líquidos.

De esta manera, Repsol Comercial SAC se convierte en la primera empresa comercializadora de combustibles en el Perú de obtener esta certificación.



- I. Descripción del Negocio
  - I.1. Entorno Mundial
  - I.2. Entorno Nacional
- II. Refinería La Pampilla S.A.A.
  - III.1. Principales magnitudes
  - III.2. Seguridad y Medio Ambiente
- III. Recosac
  - IV.1. Principales magnitudes
  - IV.2. Seguridad y Medio Ambiente
- IV. Información financiera**
- V. Responsabilidad Social
- VI. Refinería la Pampilla en Bolsa
- VII. Perspectivas

# Estados Financieros individuales



Miles de dólares	2011	2010	1T12	1T11
Ventas netas de bienes	4,325,092	3,247,599	1,156,995	949,425
Prestación de servicios	20,872	17,851	3,201	4,314
<b>Total ingresos operacionales</b>	4,345,964	3,265,450	1,160,196	953,739
Costo de ventas	-4,117,203	-3,121,288	-1,119,353	-869,801
<b>Ganancia bruta</b>	228,761	144,162	40,843	83,938
Gastos de ventas y distribución	-73,860	-76,007	-19,630	-18,619
Gastos de administración	-19,978	-16,263	-4,929	-6,279
Otros ingresos (gastos) operativos, neto	-2,844	-1,558	4,225	-227
<b>Ganancia operativa</b>	132,079	50,334	20,509	58,813
Ingresos financieros	19,322	11,958	103	26
Gastos financieros	-24,715	-16,651	-5,795	-5,390
Diferencia de cambio, neto	5,114	1,316	1023	-394
<b>Resultado antes del impuesto a las ganancias</b>	131,800	46,957	15,840	53,055
Gasto por impuesto a las ganancias	-33,926	-9,925	-3,764	-15,234
<b>Ganancia neta del ejercicio</b>	97,874	37,032	12,076	37,821

# Estados Financieros individuales



Miles de dólares	2011	2010	1T12	1T11
<b>Activo</b>				
<b>Activos corrientes</b>				
Efectivo y equivalentes al efectivo	7,128	3,811	10,763	1,517
Cuentas por cobrar comerciales (neto)	155,984	151,340	235,503	137,515
Otras cuentas por cobrar (neto)	103,022	86,265	101,765	122,316
Otras cuentas por cobrar a entidades relacionadas	0	0	0	0
Inventarios (neto)	497,349	329,376	597,717	427,421
Activo por impuesto a las ganancias	18,565	31,845	16,580	23,445
Gastos pagados por anticipado	1,754	2,288	737	1,341
<b>Total activos corrientes</b>	<b>783,802</b>	<b>604,925</b>	<b>963,065</b>	<b>713,555</b>
Otros activos financieros	80,611	80,611	80,611	80,611
Otras cuentas por cobrar	2,136	3,645	1,708	3,430
Propiedades, planta y equipo (neto)	382,620	378,724	379,364	374,521
Activos por impuesto a las ganancias diferidos	0	0	0	0
<b>Total activos</b>	<b>1,249,169</b>	<b>1,067,905</b>	<b>1,424,748</b>	<b>1,172,117</b>

Miles de dólares	2011	2010	1T12	1T11
<b>Pasivos y patrimonio</b>				
Otros pasivos financieros	155,285	149,658	163,714	153,523
Cuentas por pagar comerciales	59,789	35,477	226,291	92,039
Otras cuentas por pagar	31,217	56,274	42,510	57,390
Cuentas por pagar a entidades relacionadas	190	0	11,262	9,880
Pasivo por impuesto a las ganancias	0	0	0	0
Provisión por beneficios a los empleados	12,894	2,970	2,721	3,313
<b>Total pasivos corrientes</b>	<b>259,375</b>	<b>244,379</b>	<b>446,498</b>	<b>316,145</b>
Otros pasivos financieros	464,817	379,351	463,479	383,868
Otras cuentas por pagar	2,912	1,936	1,181	2,064
Pasivo por impuesto a las ganancias diferidos	46,902	55,700	48,372	54,891
Provisión por beneficios a los empleados	118	110	118	157
<b>Total pasivos</b>	<b>774,124</b>	<b>681,476</b>	<b>959,648</b>	<b>757,125</b>
<b>Patrimonio</b>				
Capital emitido	231,403	147,020	298,939	231,403
Otras reservas de capital	29,404	35,824	38,396	29,404
Resultados acumulados	214,238	203,585	127,765	154,185
<b>Total patrimonio</b>	<b>475,045</b>	<b>386,429</b>	<b>465,100</b>	<b>414,992</b>
<b>Total pasivos y patrimonio</b>	<b>1,249,169</b>	<b>1,067,905</b>	<b>1,424,748</b>	<b>1,172,117</b>

# Estados Financieros consolidados



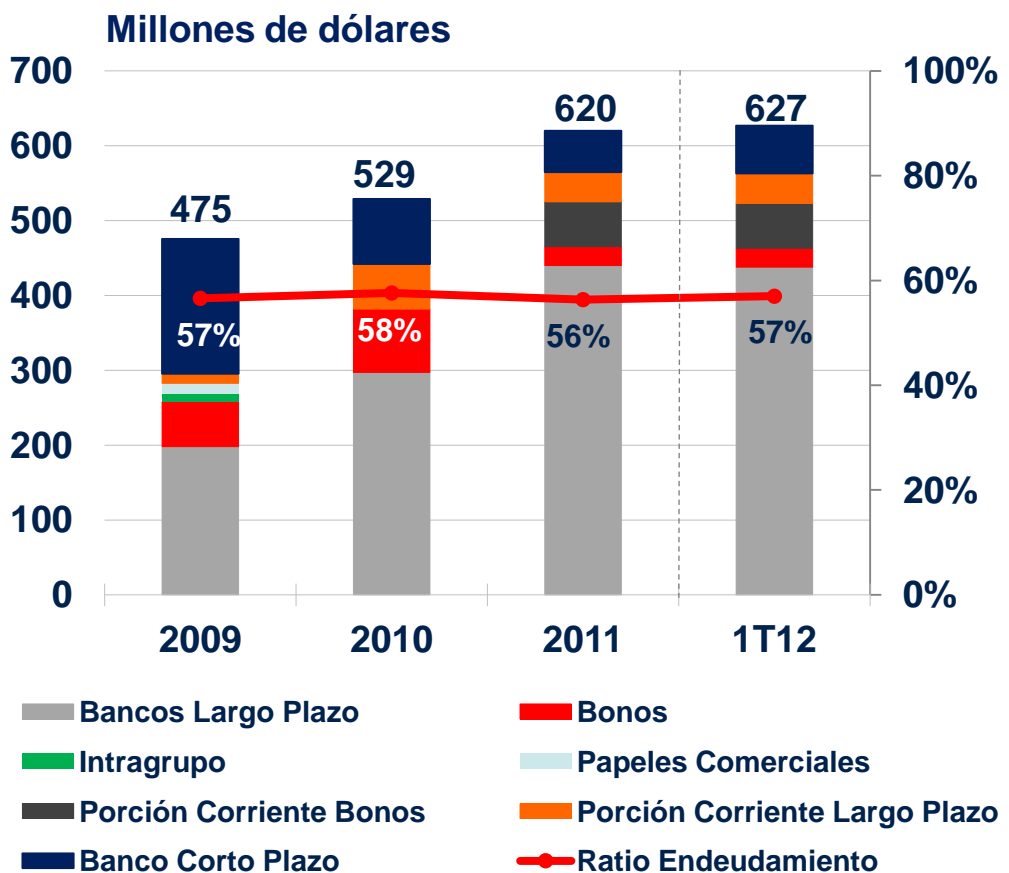
Miles de dólares	2011	2010	1T12	1T11
Ventas netas de bienes	4,440,585	3,327,625	1,214,200	992,558
Prestación de servicios	27,986	21,360	2,249	3,430
<b>Total ingresos operacionales</b>	<b>4,468,571</b>	<b>3,348,985</b>	<b>1,216,449</b>	<b>995,988</b>
Costo de ventas	-4,152,757	-3,138,483	-1,155,802	-892,514
<b>Ganancia bruta</b>	<b>315,814</b>	<b>210,502</b>	<b>60,647</b>	<b>103,474</b>
Gastos de ventas y distribución	-117,325	-114,182	-31,490	-28,690
Gastos de administración	-24,637	-21,058	-6,056	-7,717
Otros ingresos (gastos) operativos, neto	-2,540	-235	-3,956	-269
<b>Ganancia operativa</b>	<b>171,312</b>	<b>75,027</b>	<b>27,057</b>	<b>67,336</b>
Ingresos financieros	690	1,825	125	63
Gastos financieros	-28,842	-17,877	-6,983	-6,191
Diferencia de cambio, neto	5754	1717	514	-879
<b>Resultado antes del impuesto a las ganancias</b>	<b>148,914</b>	<b>60,692</b>	<b>20,713</b>	<b>60,329</b>
Gasto por impuesto a las ganancias	-41,240	-16,711	-6,223	-18,651
<b>Ganancia neta del ejercicio</b>	<b>107,674</b>	<b>43,981</b>	<b>14,490</b>	<b>41,678</b>



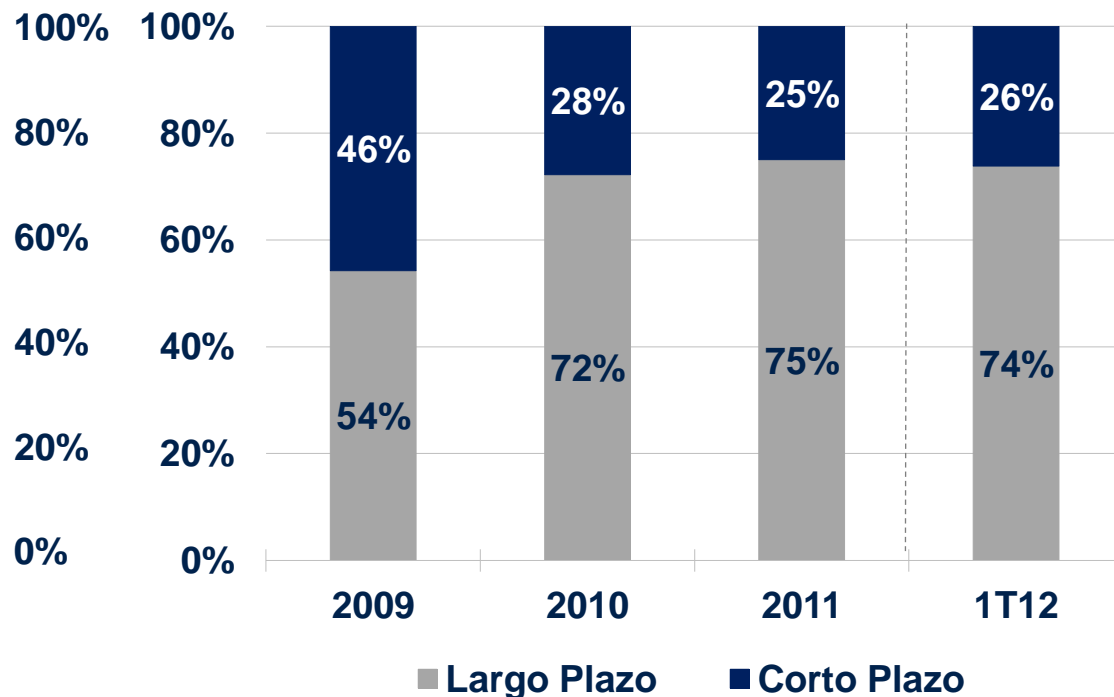
# Evolución de la deuda financiera



## Evolución y estructura de deuda

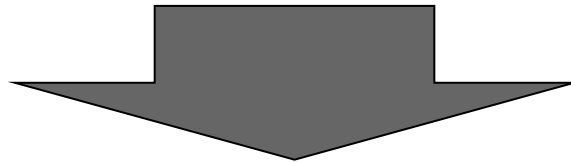


## Composición de los pasivos financieros



- I. Descripción del Negocio
  - I.1. Entorno Mundial
  - I.2. Entorno Nacional
- II. Refinería La Pampilla S.A.A.
  - III.1. Principales magnitudes
  - III.2. Seguridad y Medio Ambiente
- III. Recosac
  - IV.1. Principales magnitudes
  - IV.2. Seguridad y Medio Ambiente
- IV. Información financiera
- V. Responsabilidad Social**
- VI. Refinería la Pampilla en Bolsa
- VII. Perspectivas

Contribuir al desarrollo económico y al progreso social de los entornos en donde operamos



- Más de 50 Proyectos sociales en el ámbito de influencia de nuestras operaciones.
- Énfasis en la educación, inclusión social y medio ambiente.
- Trabajamos con organizaciones sociales y ONG's que participan en el tejido social.



Repsol Perú, fue reconocida por Perú 2021 por haber obtenido el Distintivo Empresa Socialmente Responsable luego de haber sido evaluada en los aspectos de Calidad de Vida en la Empresa, Ética Empresarial, Vinculación con la Comunidad y Vinculación con el Medio Ambiente.

## Formación y Educación

- ✓ Universidad Laboral de Pachacútec
- ✓ Curso de Instaladores de Gas
- ✓ Convenio Educativo TECSUP
- ✓ Jornada de Valores
- ✓ Programa escolar contra las drogas
- ✓ Campaña de útiles escolares
- ✓ Visitas Guiadas a RLP

## Salud

- ✓ Campaña de Detección del Cáncer
- ✓ Programa de Nutrición con el Programa Mundial de Alimentos
- ✓ Ruta de la Luz

## Desarrollo Comunitario

- ✓ Navidad de Ventanilla
- ✓ Ángeles D1
- ✓ Bibliotecas Escolares INADEJ

## Cultura

- ✓ Iglesia San Pedro de Andahuaylillas
- ✓ Recuperación Obras del MALI

## Medio Ambiente

- ✓ Programa educativo ambiental “Perú, Te Quiero Verde”.
- ✓ Habilitación del Vivero Municipal.
- ✓ Limpieza de Humedales
- ✓ Sistema de Riego por Goteo
- ✓ Arborización y reforestación
- ✓ Limpieza de Costas y riberas

## Voluntariado Corporativo

- ✓ Construcciones Un Techo para Mi País.

# Responsabilidad Social



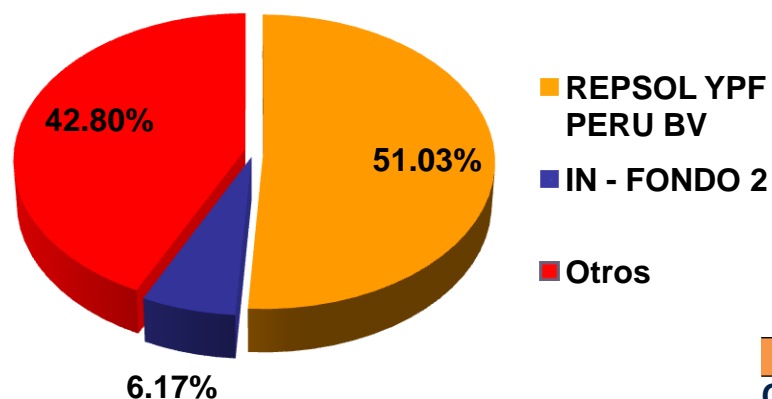
	Beneficiarios
Programas Educativos	160,000 alumnos, profesores y padres de fam.
Programas Ambientales	85,000 participantes y todo el distrito
Programas Sociales	75,000 beneficiarios
Programas Culturales	80,000 beneficiarios

*Más de 400,000 beneficiarios*

Fuente: Dirección General de Comunicación y Relaciones Externas

- I. Descripción del Negocio
  - I.1. Entorno Mundial
  - I.2. Entorno Nacional
- II. Refinería La Pampilla S.A.A.
  - III.1. Principales magnitudes
  - III.2. Seguridad y Medio Ambiente
- III. Recosac
  - IV.1. Principales magnitudes
  - IV.2. Seguridad y Medio Ambiente
- IV. Información financiera
- V. Responsabilidad Social
- VI. Refinería la Pampilla en Bolsa**
- VII. Perspectivas

## Distribución Accionaria al 31 de marzo 2012



**Equity research:** cuatro SAB's realizan cobertura a la acción.

(Recomendación: comprar)



Precio objetivo: S/.1.39



Precio objetivo: S/. 1.56



Precio objetivo: S/. 1.49



Precio objetivo: S/.1.42

Indicadores Bursátiles		Abril	2012 (*)	2011
Cotización:	Máxima	1.00	1.05	0.94
	Mínima	0.94	0.81	0.56
	Cierre	0.95	0.83	0.82
Rentabilidad:	RelapaSAA	-2.83%	1.18%	11.33%
	Índice Industrial	-2.11%	10.06%	-21.86%
	IGBVL	-3.96%	7.18%	-16.69%
Monto prom. diario de negoc. (kS/.)		661	800	1,085
Frecuencia		100.00%	100.00%	100.00%
Capitalización Bursátil (kUSD)		281,408	224,386	238,639
Dividend yield		8.48%	9.71%	4.07%
PER (12 meses)		3.86	3.11	2.44
Precio/ Valor en libros		0.60	0.48	0.50
Participación en IGBVL		3.86%	3.86%	3.76%

(\*) Data al 15/05/2012

Fuente: Relapa SAA, Cavali, Bolsa de Valores de Lima y Económica



## Gobierno Corporativo

- Derechos de los Accionistas:
  - Reglamento de Junta General de Accionistas
- Comunicación y Transparencia Informativa:
  - Publicación conjunta de EEFF individuales y consolidados.
  - Reuniones periódicas, conferencias telefónicas, visitas a la Refinería, reuniones one on one, Road Shows.
  - Investor day
  - Atención constante de solicitudes de información de parte de accionistas e inversores.
  - Sección para Accionistas e Inversores en página web: [www.refinerialapampilla.com](http://www.refinerialapampilla.com)
  - Procedimiento para la atención de solicitudes de información de parte de accionistas.
- Responsabilidad del Directorio:
  - Comité de Auditoría





- I. Descripción del Negocio
  - I.1. Entorno Mundial
  - I.2. Entorno Nacional
- II. Refinería La Pampilla S.A.A.
  - III.1. Principales magnitudes
  - III.2. Seguridad y Medio Ambiente
- III. Recosac
  - IV.1. Principales magnitudes
  - IV.2. Seguridad y Medio Ambiente
- IV. Información financiera
- V. Responsabilidad Social
- VI. Refinería la Pampilla en Bolsa
- VII. Perspectivas**

## ❖ **Objetivos 2012:**

- *Incrementar volumen de ventas de combustibles facilitado por una óptima capacidad logística*
- *Incremento de cuota de mercado*
- *Posicionamiento de RECOSAC: Incremento en ventas y número de EESS de red*
- *Mantenimiento de las políticas de contención de gastos y prudencia financiera*
- *Seguimiento de la actividad inversora en la reducción de azufre*
- *Personas: profundización de programa de conciliación y diversidad para el bienestar del personal*
- *Medio Ambiente: minimizar impacto ambiental de las actividades de Refino*
- *Seguridad: meta cero accidentes*
- *Responsabilidad Social*

# **INVESTOR DAY 2012**

## **REFINERÍA LA PAMPILLA S.A.A**

---

# Unidad de tratamiento biológico



**Inversión Estimada: 16.0 MUS\$**

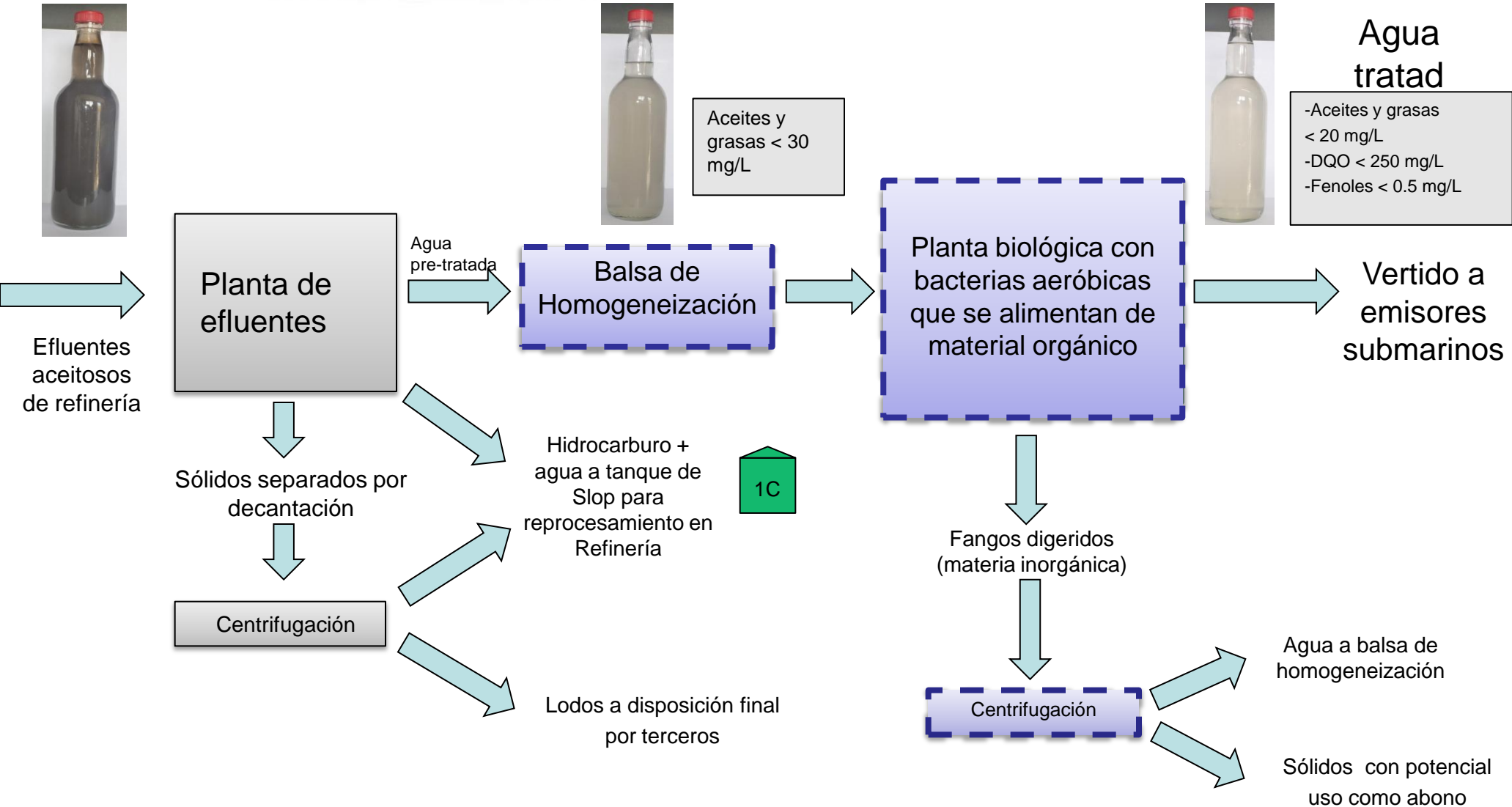
**Real: 14.5 MUS\$**



**Primera Planta en su género en el País**

**Puesta en marcha diciembre 2011. Inauguración prevista Abril 2012**

# Diagrama de flujo



# Resultados relevantes



Análisis más críticos	Valores promedio de entrada	Valores de salida					Valor requerido por ley
		06/03/2012	07/03/2012	08/03/2012	09/03/2012	10/03/2012	
Fenoles (mg/L)	35.2	Planta en acondicionamiento	0.29	0.25	0.05	0.03	<0.5
Demand a Química de Oxígeno (mg/L)	561.7		196.5	150	165	100	<250
Aceites y Grasas (mg/L)	26.2		11.7	6.4	7.9	8.3	<20

